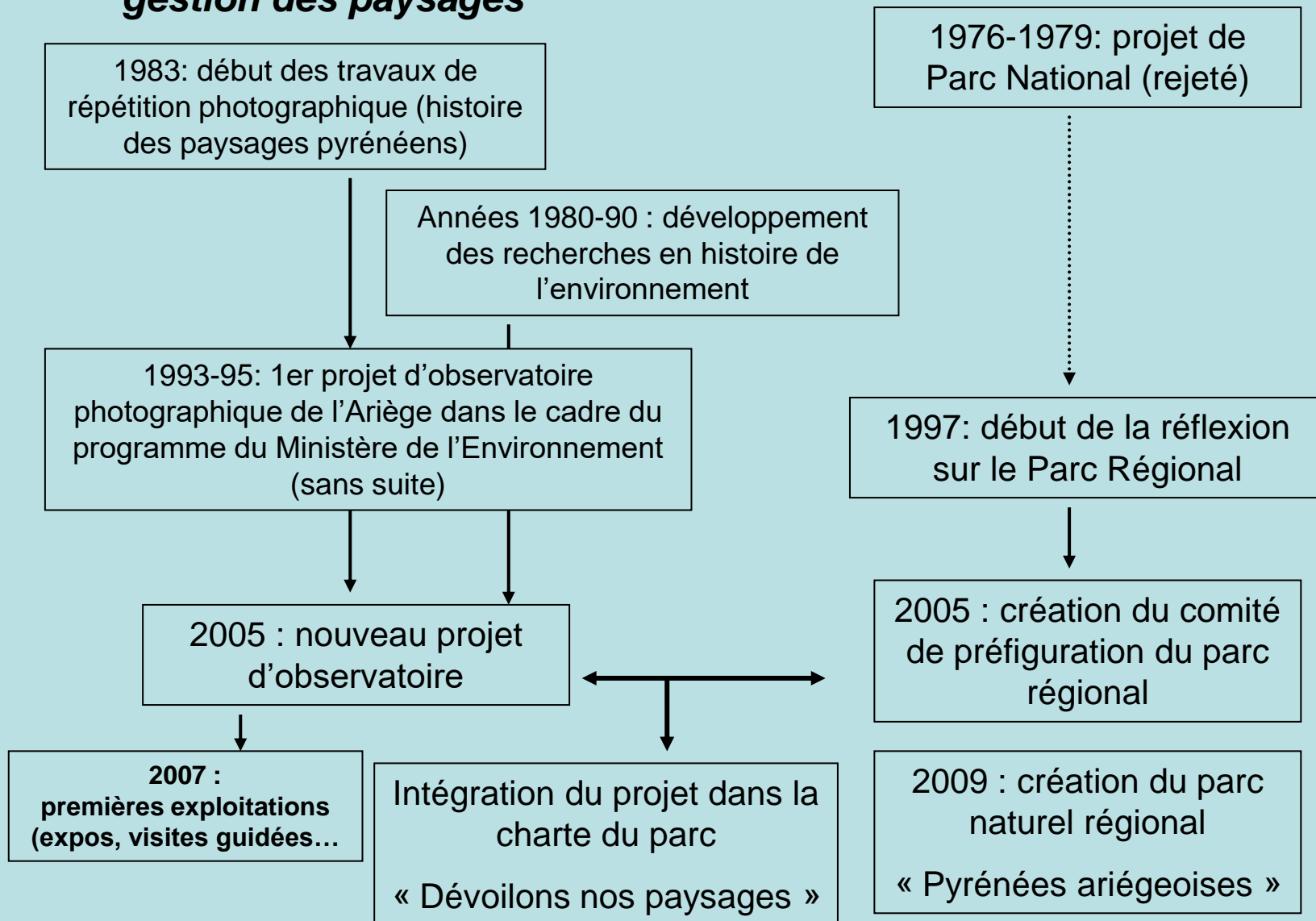


J.P. Métaillé, J. Carré
Séminaire « Réseau paysage Midi-Pyrénées », 30-03-2010

De l'histoire des paysages à l'observatoire des paysages en Ariège

Utilisation des photographies répétées pour la
construction d'un observatoire
participatif des paysages dans le
Parc Naturel Régional «Pyrénées Ariégeoises »

L'observatoire photographique : la lente jonction entre les recherches sur l'histoire de l'environnement et les projets locaux de protection et gestion des paysages



L'état des lieux de l'observatoire diachronique à l'échelle du PNR en 2009

- Plus de **1200 clichés anciens** collectés sur l'aire du PNR, nombre en augmentation constante au fil des recherches documentaires (sans parler des collections récentes post-1970: plus de 30 000 photos en réserve)
- Plus de **400 sites** de répétition photographique en cours (principales périodes des photos initiales : années 1900-1920, 1950-60, 1980, 2000) : recherche d'une couverture temporelle la plus continue possible

DES PHOTOGRAPHIES RÉPÉTÉES A L'OBSERVATOIRE DES PAYSAGES : PRINCIPES MÉTHODOLOGIQUES

- **CONSTITUTION D'UNE COLLECTION COUVRANT LA PLUPART DES ÉLÉMENTS DU PAYSAGE ET ÉTALÉE DANS LE TEMPS (fin XIXème – début XXIème siècles...)** *(difficile mais important pour la diachronie)*
- **RÉPÉTITION DES CLICHÉS AUX MÊMES ENDROITS (repérage GPS), DANS LE MÊME CADRAGE ET DANS LES MÊMES CONDITIONS DE SAISON ET D'ENSOLEILLEMENT** *(de préférence, mais la phénologie des paysages doit être intégrée et les décalages de point de vue sont tout à fait acceptables s'il y a ensemble de photos et de documentations conjointes)*
- **CROISEMENT AVEC LES PHOTOGRAPHIES AÉRIENNES, LES CARTES ET L'ENQUÊTE AUPRES DES HABITANTS** *(principe de base... : la photo seule ne signifie rien)*
- **VÉRIFICATION TERRAIN : « RENTRER DANS LA PHOTOGRAPHIE »** *(indispensable pour savoir de quoi on parle et agrandir l'échelle d'analyse)*
- **ACCOMPAGNEMENT PAR DES DOCUMENTS D'INTERPRÉTATION** *(préparer discussions, actions pédagogiques, etc.)*

Un exemple de site de photographie répétée: vallée du Vicdessos, bassin d'Auzat

- Une ancienne vallée d'industrie métallurgique et d'élevage ovin, déboisée à la fin du XIXe s. rapidement reboisée durant le XXe s.
- 1904-2005: un cycle centenaire d'hydroélectricité et d'industrie de l'aluminium
- et maintenant ?..



Friches
D'Olbier

Nouveau village,
Quartier ouvrier

Ancienne usine d'aluminium

Vieux village

Quelques exemples de suivis photographiques: Auzat : la fin du cycle de l'aluminium

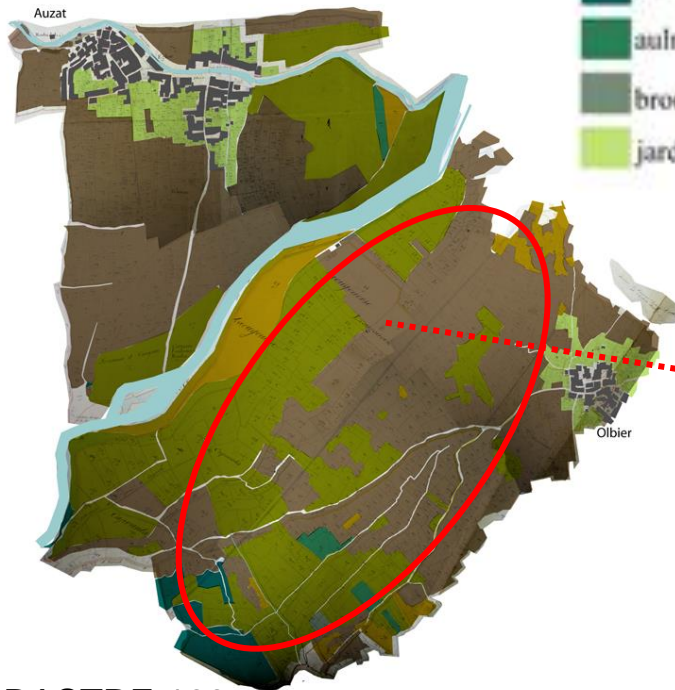


Crise de l'élevage et enrichissement: l'exemple des versants d'Olbier, un cas d'abandon post-1950

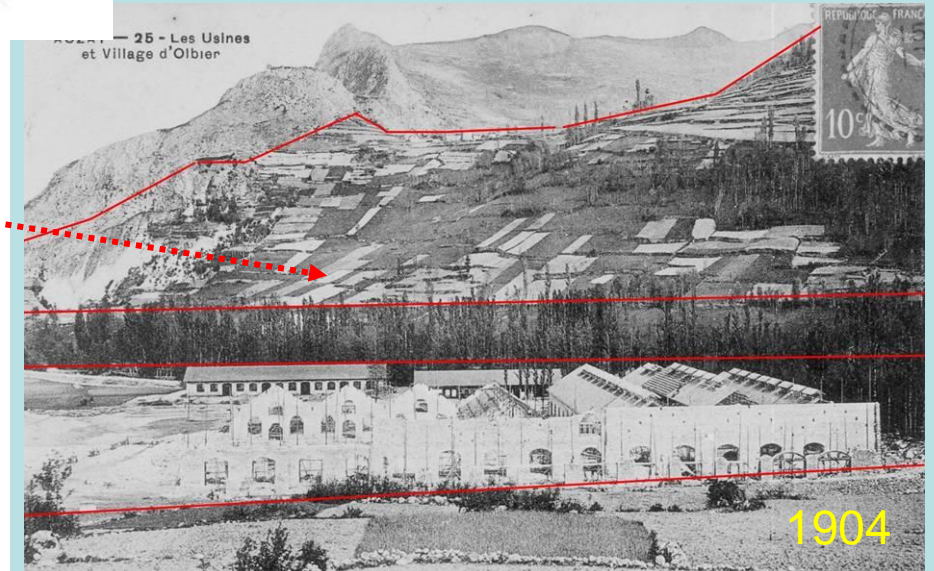


OLBIER: l'évidence historique de paysages disparus

- labours
- prés
- patures
- bois
- aulnaies
- broussailles
- jardins

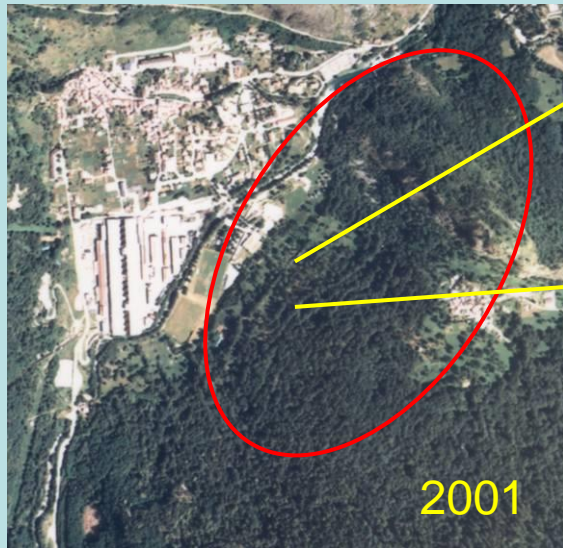
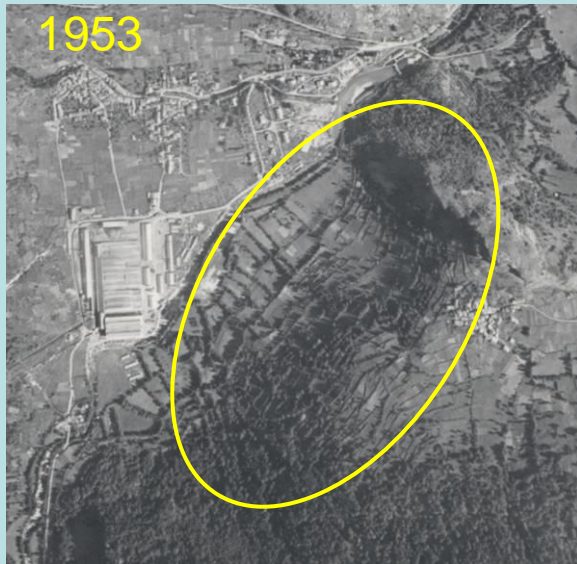


CADASTRE 1837



Interprétation cadastrale 1904 ??

Croiser la vision aérienne et la carto avec les relevés au sol



La nécessité des études de terrain: le « paysage caché »

Les fiches synthétiques d'observation, un outil pour le travail d'exploitation des photographies

Renouvellement urbain (S3)



Carte postale vers 1950



J-F. Métral - 1989



J. Carre - 2008

Industrialisation, déprise agricole, enforestation (S4)



Carte postale - 1907

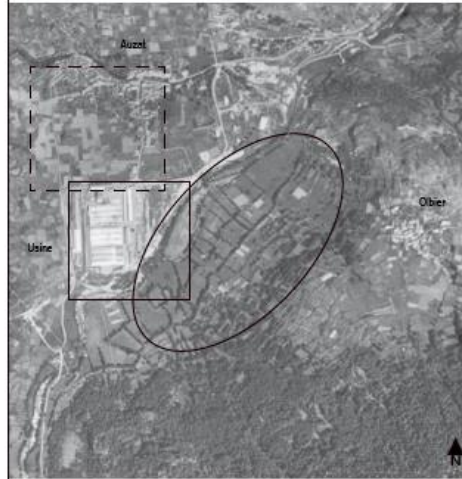


J-F. Métral - 1990



J. Carre - 2008

1942 : versant d'Olbier en prairies bocagères ; bassin d'Auzat encore cultivé

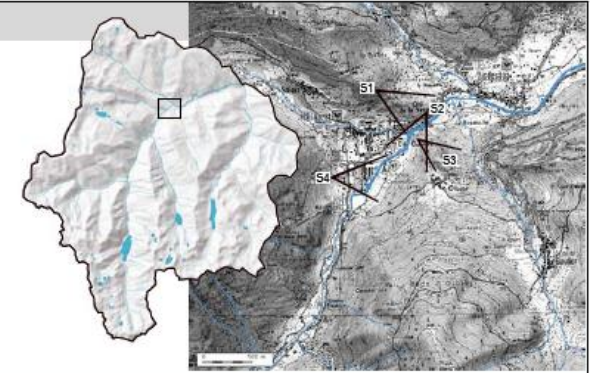


Abienne 1942

1995 : versant boisé ; extension de la surface bâtie à Auzat ; usine remaniée



Abienne 1995



un terroir agro-pastoral : prés et pâtures en lisière de rivière, terres labourées dans le bassin et sur le versant



vestiges de l'exploitation agro-pastorale sur le versant : murets de terrasses, sentiers, canaux d'irrigation, ruines de granges.



- **Les principaux enjeux paysagers au niveau du PNR :**
 - **L'enfrichement et le maintien des paysages ruraux (ne pas oublier le piémont!)**
 - **L'étalement urbain dans les vallées (vallée du Salat, val d'Ariège, piémont)**
 - **Le petit patrimoine culturel et paysager, l'architecture des villages et bourgs**
 - **Les dynamiques sylvo-pastorales de haute montagne**
 - ...

Enfrichement et reboisement dans une montagne en crise pastorale

En dépit de la relance pastorale effectuée depuis 20 ans, une situation fragile et un renouvellement problématique: quel avenir pour les paysages ruraux ?

Un exemple de stabilité : bocage de Sourroque

2004



Un exemple d'instabilité : haute vallée de Sentein

2008



1950



Mesures agri-environnementales
et récupération de pâturages sur
anciennes terrasses : Goulier



1989

1988



1991

Brûlage dirigé de mars 1991



Goulier

1991



02/1997



1995



05/1997



1997





Mesures agri-environnementales et récupération de terroirs Goulmier, 2007



Les granges des zones intermédiaires abandons et persistances

Sentein

Ustou (Ossèse)

1962 2006



Ancienneté et persistance
des hameaux de granges
foraines



Les granges d'Antras
(carte de la Réformation de 1669,
vallée de Ballongue)



rapide dégradation des habitats traditionnels inoccupés et non entretenus



Granges du Moulinas
(Vicdessos), 1200 m

1985

1999

2006



Les dynamiques des hauts pâturages

Les dynamiques des pâturages: col de Port (Saurat)

2005



Les dynamiques des pâturages: Aulus, port de Saleix (Coumebière)

Ce qui a disparu...



Ce qui a remplacé...



La vache de race « Casta »
(230 femelles en France)



La Gasconne

Mutations villageoises

Les mutations des terroirs et des villages (Audressein)



Oust, 1910-2007



Vicdessos, 1962-2006



L'étalement urbain dans les vallées

Péri-urbain près de Foix : la Barguilière

**FOIX,
vers 1920**



FOIX, 1999



St Giron (1910-2006)



**Les mutations architecturales et
urbanistiques
des villes et villages**

Les changements dans les villages



2006

Vicdessos, 1910, 2006



Les changements urbains



2008

*** Les points faibles à l'heure actuelle (héritage des orientations de recherche) : peu de sources photographiques utilisées sur**

-les zones urbaines et les villages, notamment les banlieues et entrées de ville

-le petit patrimoine

-Le réseau de voirie

Or : des types de paysages et d'éléments paysagers qui reviennent dans les préoccupations des acteurs et habitants

*** Les points forts : une liaison avec les recherches sur la longue durée des paysages, permettant une large couverture et une analyse poussée des dynamiques des terroirs, des paysages agro-sylvo-pastoraux, qui représentent les « grands paysages » du PNR**

Prospective: pour une animation partagée sur les paysages dans le PNR, leur dynamique, leur futur

