



Prise en compte de la biodiversité par la Ville de Toulouse

Inventaire de la faune et de la flore

Journée d'échanges d'expériences

27 septembre 2010

Réseau paysage Midi Pyrénées

MAIRIE DE



TOULOUSE

www.toulouse.fr

Grand
le Toulouse
communauté urbaine

Inventaire de la faune et de la flore

1. Contexte et objectifs
2. Les enjeux territoriaux
3. Méthode
4. Quelques résultats
5. Les outils disponibles
6. Et maintenant
7. Conclusion

1. Objectifs

La ligne directrice de la Ville de Toulouse

Préserver et développer la biodiversité urbaine

- Biodiversité remarquable (espèces et habitats protégés) ou banale (espèces et milieux communs)
- Diversité d'espèces et de milieux, diversité génétique

La finalité de l'inventaire

Identifier les écosystèmes à préserver et à valoriser

- Pour prendre en compte le patrimoine naturel suffisamment en amont des projets d'infrastructures et d'aménagements urbains
- Pour favoriser des modes de gestion favorables à la diversité biologique
- Pour sensibiliser à la biodiversité urbaine

Le caractère novateur de la démarche

- Partenariat avec les naturalistes
- Dynamique inter-services

2. Les enjeux territoriaux

Sur le territoire communal 30,5% d'espaces de nature

- 41 % espaces verts récréatifs
- 25 % surfaces agricoles
- 12 % surfaces boisées
- 10 % surfaces en eau
- 9 % délaissés urbains
- 3 % landes, prairies et fourrés

Sur le Grand Toulouse 50 % d'espaces sont non urbanisés

Source : Schéma de gestion des espaces de nature Grand Toulouse – 2008



Une pression démographique soutenue - source AUAT, 2008

- + 18 200 hab./an sur aire urbaine (+12 100 hab/an entre 1990 et 1999)
- + 7 200 hab./an sur Toulouse (+ 3 500 hab./an entre 1990 et 1999)

L'étalement urbain, « glouton moderne » - source AUAT, 2008

- 1 500 ha/an de surface agricole consommée sur l'aire urbaine
- Banalisation des paysages et des milieux
- Consommation énergétique par habitant augmente lorsque densité de l'espace urbanisé décroît

Densification et renouvellement urbain - source Direction études urbaines – 2009

- A Toulouse, pour 1 logement détruit, 10 logements sont reconstruits

**> La biodiversité urbaine au cœur
des enjeux d'aménagement du territoire**

3. Méthode

Le déroulement et le suivi de l'inventaire

Une mission en 2 phases de mars à décembre 2009

- Une phase de terrain : inventaire naturaliste (19 sites)
- Une phase d'analyse (sur l'ensemble du territoire) : réservoirs de biodiversité, corridors écologiques majeurs.

Un maître d'ouvrage : Mairie de Toulouse

Un bureau d'études : BIOTOPE, Agence Midi Pyrénées

Un comité de pilotage : partenaires naturalistes

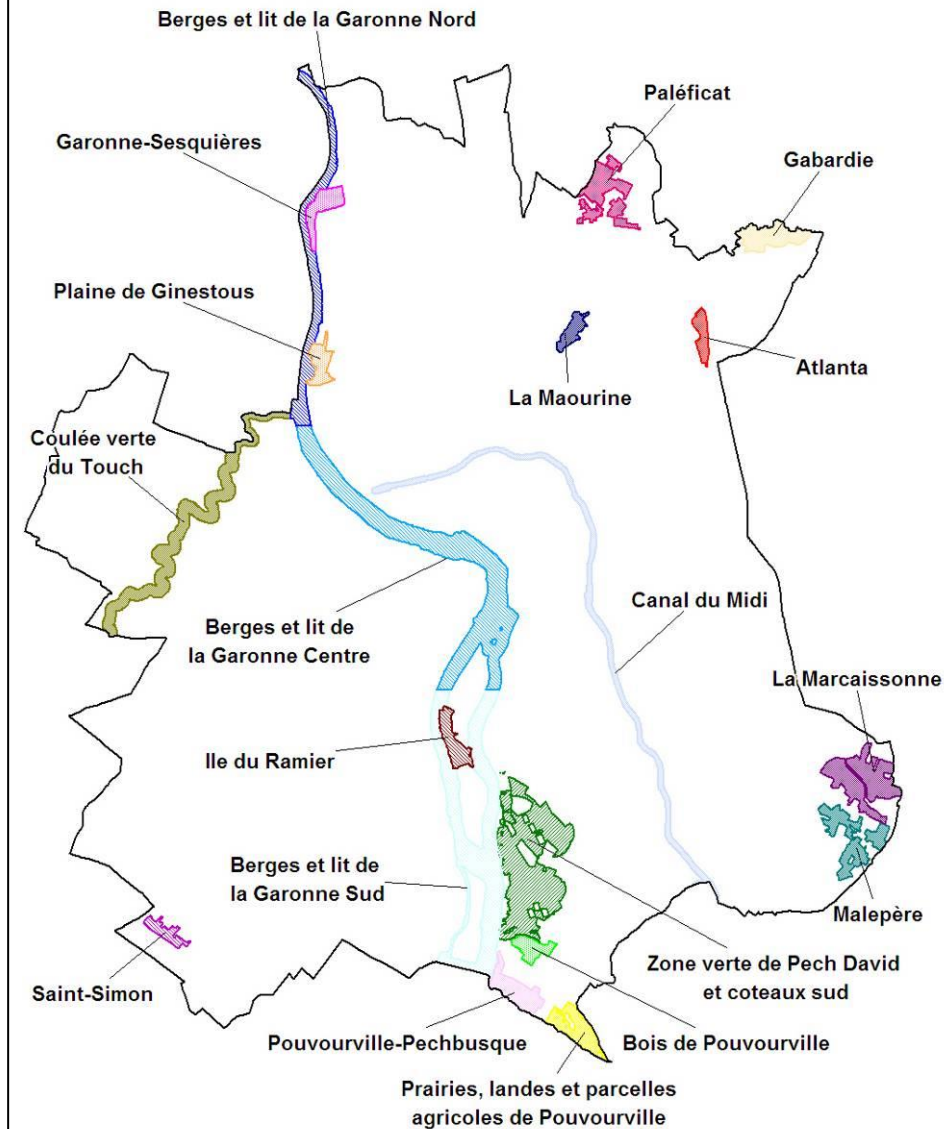
Les résultats attendus de l'inventaire

Un outil expert (connaissance) :

Un outil d'alerte (aide à la décision) :

Un outil de communication (sensibilisation)

Les sites inventoriés



Les groupes étudiés

- Flore
- Arachnides
- Insectes (Rhopalocères, Odonates, Orthoptères)
- Amphibiens
- Reptiles
- Oiseaux
- Mammifères terrestres
- Chiroptères

Le comité de pilotage

- Mme Michèle BLEUSE, Conseillère municipale déléguée biodiversité et espaces verts
- Direction de l'environnement, Communauté urbaine pour le compte de la Ville
- Service Environnement et cadre de vie, Communauté urbaine
- Muséum d'histoire naturelle de Toulouse
- Service Jardins et espaces verts, Mairie de Toulouse
- Service communal d'hygiène et santé, Mairie de Toulouse
- Direction régionale de l'environnement (DIREN)
- Association Nature Midi-Pyrénées
- Conservatoire botanique Pyrénéen
- Association ISATIS
- Syndicat mixte d'études et d'aménagement de la Garonne (SMEAG)
- Office national des forêts (ONF)
- Office national de l'eau et des milieux aquatiques (ONEMA)
- Office national de la chasse et de la faune sauvage (ONCFS)
- Conservatoire régional des espaces naturels (CREN)
- Agence régionale pour l'environnement (ARPE)

4. Quelques résultats

Sources des données	Données										
	Hab	Flo	Ara i	Ins	Amph	Rep	Ois	Ma m	Chir	Autres	TOTAL
<u>Données issues de la campagne de terrain menée en 2009</u>											
Biotope	292	6566	387	917	194	297	850	99	107	4	9713
<u>Données recueillies auprès des partenaires de l'étude</u>											
Conservatoire Botanique Midi-Pyrénées	7	1169	-	-	-	-	-	-	-	-	1176
CREN Midi-Pyrénées	-	3	89	37	-	-	-	-	-	1	130
Isatis	-	1921	-	-	-	-	-	-	-	-	1921
Nature Midi-Pyrénées	-	45	-	51*	39	25	415*	59	1	-	635
Muséum d'Histoire Naturelle de Toulouse	-	164	1	57	3	3	116	7	1	13	365
<u>Données recueillies auprès de particuliers</u>											
DESO Grégory	-	-	-	-	-	19	-	-	-	-	19
MAUREL Jean-Philippe	-	-	-	155	-	-	-	-	-	-	155
ROBIN Jérôme	-	-	-	1	-	-	-	-	-	-	1
<u>Données bibliographiques recueillies</u>											
Biotope, 2008a	-	-	-	2	9	13	1	6	-	-	31

➤ **Diversité importante d'espèces et d'habitats**

➤ **Présence d'espèces remarquables**

Jonc fleuri, Zygène du Panicaut, Pélobate cultripède, Martinet pâle...



➤ **Présence d'espèces invasives**

➤ **24 réservoirs de biodiversité**

La biodiversité est portée principalement par les milieux aquatiques (la Garonne, le Touch, le Canal du Midi, la Maourine), les secteurs de coteaux du sud toulousain, une mosaïque de milieux (friches, cultures, pâtures, autres zones fortement anthropisés)



➤ **Interruption de fonctionnalité
des corridors écologiques au centre ville**

➤ **Fragmentation des espaces naturels**

➤ **Les corridors se situent en bordure de commune**

➤ **Absence de liaison entre le centre (couloir garonnais)
et l'est de la commune**




Groupes	Nbre espèces observées	Remarques
Habitats d'intérêt	8	Liés aux milieux humides et coteaux sud
Flore	767	50% plaine 31
Araignées	133	dont de nouvelles esp pour la Haute-Garonne
Insectes	220	dont espèces patrimoniales
Reptiles	5	+ 2 invasives
Amphibiens	14	83% plaine 31
Oiseaux	113	50% plaine 31 nicheuses
Mammifères	14	dont 2 remarquables (fouine, putois)
Chiroptères	11	liés au réseau hydrographique

Attention à l'interprétation de ces chiffres : les relevés ne sont pas systématiques, notamment pour les insectes

5. Les outils disponibles

- Base de données
- Outil d'alerte
- Diagnostics de site et cartographies
- Information et sensibilisation

Accueil - Menu principal



Mairie de TOULOUSE
www.toulouse.fr

Bienvenue dans la base de données Faune-Flore

Vous souhaitez :

- Importer un inventaire
- Administrer la base de données
- Consulter les informations

Quitter l'application

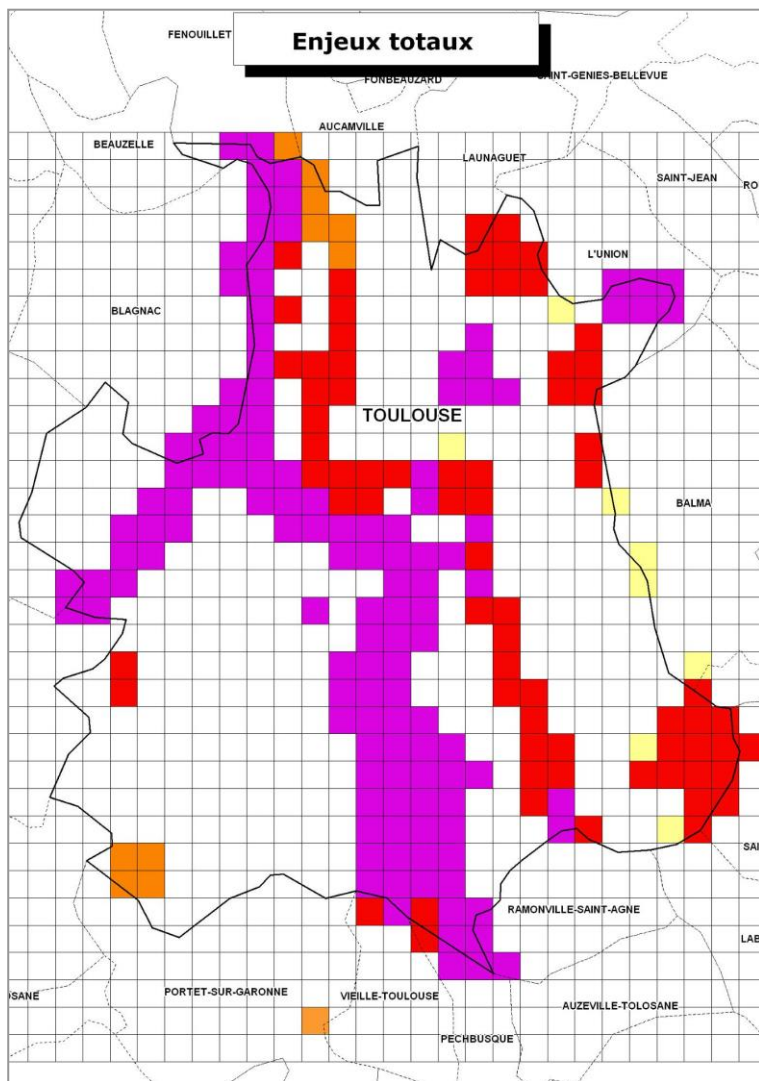
Microsoft Excel - Base complète FAUNE-MAILLE 26-05-2010.xls

Réduire les décimales

N°	A	B	C	D	E	F	G	H	I	J	K	L	M	N	O	P	Q	R	S	T	U	V	W	X	Y	Z	
1	Id_observ	Nom_latin	Nom_vern	CD_Nom	Ent	Date	Remarque	Observate	Structure	Origine_cd	Commune	Lieu_dit	Non site	cd_site	cd_maille	X	Y	Milieu	Micro_milli	Abondanc	Preuves	groupe	ordre	statut_bio	indice_rnd	type	
2	29	Tarentola	Tarente di	77570	0	#####			DESO Gré Pas de str	Non défini	31555	-	inconnu	0	R15	0	0	0	Non défini	Non défini	Non défini	Non défini	12	Squamata	-	Non défini	Non
3	30	Tarentola	Tarente di	77570	0	#####			DESO Gré Pas de str	Non défini	31555	-	inconnu	0	R15	0	0	0	Non défini	Non défini	Non défini	Non défini	12	Squamata	-	Non défini	Non
4	31	Tarentola	Tarente di	77570	0	#####			DESO Gré Pas de str	Non défini	31555	-	inconnu	0	O19	0	0	0	Non défini	Non défini	Non défini	Non défini	12	Squamata	-	Non défini	Non
5	32	Tarentola	Tarente di	77570	0	#####			DESO Gré Pas de str	Non défini	31555	-	inconnu	0	P20	0	0	0	Non défini	Non défini	Non défini	Non défini	12	Squamata	-	Non défini	Non
6	33	Tarentola	Tarente di	77570	0	#####			DESO Gré Pas de str	Non défini	31555	-	inconnu	0	O20	0	0	0	Non défini	Non défini	Non défini	Non défini	12	Squamata	-	Non défini	Non
7	34	Tarentola	Tarente di	77570	0	#####			DESO Gré Pas de str	Non défini	31555	-	inconnu	0	O20	0	0	0	Non défini	Non défini	Non défini	Non défini	12	Squamata	-	Non défini	Non
8	35	Tarentola	Tarente di	77570	0	#####			DESO Gré Pas de str	Non défini	31555	-	inconnu	0	O20	0	0	0	Non défini	Non défini	Non défini	Non défini	12	Squamata	-	Non défini	Non
9	36	Tarentola	Tarente di	77570	0	#####			DESO Gré Pas de str	Non défini	31555	-	inconnu	0	P20	0	0	0	Non défini	Non défini	Non défini	Non défini	12	Squamata	-	Non défini	Non
10	37	Tarentola	Tarente di	77570	0	#####			DESO Gré Pas de str	Non défini	31555	-	inconnu	0	P20	0	0	0	Non défini	Non défini	Non défini	Non défini	12	Squamata	-	Non défini	Non
11	38	Tarentola	Tarente di	77570	0	#####			DESO Gré Pas de str	Non défini	31555	-	inconnu	0	P20	0	0	0	Non défini	Non défini	Non défini	Non défini	12	Squamata	-	Non défini	Non
12	39	Tarentola	Tarente di	77570	0	#####			DESO Gré Pas de str	Non défini	31555	-	inconnu	0	P20	0	0	0	Non défini	Non défini	Non défini	Non défini	12	Squamata	-	Non défini	Non
13	40	Tarentola	Tarente di	77570	0	#####			DESO Gré Pas de str	Non défini	31555	-	inconnu	0	P21	0	0	0	Non défini	Non défini	Non défini	Non défini	12	Squamata	-	Non défini	Non
14	41	Tarentola	Tarente di	77570	0	#####			DESO Gré Pas de str	Non défini	31555	-	inconnu	0	P21	0	0	0	Non défini	Non défini	Non défini	Non défini	12	Squamata	-	Non défini	Non
15	42	Tarentola	Tarente di	77570	0	#####			DESO Gré Pas de str	Non défini	31555	-	inconnu	0	P21	0	0	0	Non défini	Non défini	Non défini	Non défini	12	Squamata	-	Non défini	Non
16	43	Tarentola	Tarente di	77570	0	#####			DESO Gré Pas de str	Non défini	31555	-	inconnu	0	P20	0	0	0	Non défini	Non défini	Non défini	Non défini	12	Squamata	-	Non défini	Non
17	44	Tarentola	Tarente di	77570	0	#####			DESO Gré Pas de str	Non défini	31555	-	inconnu	0	P20	0	0	0	Non défini	Non défini	Non défini	Non défini	12	Squamata	-	Non défini	Non
18	45	Tarentola	Tarente di	77570	0	#####			DESO Gré Pas de str	Non défini	31555	-	inconnu	0	M14	0	0	0	Non défini	Non défini	Non défini	Non défini	12	Squamata	-	Non défini	Non
19	46	Tarentola	Tarente di	77570	0	#####			DESO Gré Pas de str	Non défini	31555	-	inconnu	0	N12	0	0	0	Non défini	Non défini	Non défini	Non défini	12	Squamata	-	Non défini	Non
20	47	Tarentola	Tarente di	77570	0	#####			DESO Gré Pas de str	Non défini	31555	-	inconnu	0	K13	0	0	0	Non défini	Non défini	Non défini	Non défini	12	Squamata	-	Non défini	Non
21	92	Podiceps	Lézard de	77756	2	#####			lieu-dit not Albinet Sè Nature	Mic	Non défini	31555	-	inconnu	0	U1	530144	1845171	Non défini	Non défini	Non défini	Non défini	12	Squamata	-	Non défini	Non
22	93	Podiceps	Lézard de	77756	2	#####			lieu-dit not Albinet Sè Nature	Mic	Non défini	31555	-	inconnu	0	O21	527921	1841591	Non défini	Non défini	Non défini	Non défini	12	Squamata	-	Non défini	Non
23	94	Podiceps	Lézard de	77756	2	#####			lieu-dit not Albinet Sè Nature	Mic	Non défini	31555	-	inconnu	0	J21	524275	1841232	Non défini	Non défini	Non défini	Non défini	12	Squamata	-	Non défini	Non
24	95	Tracherny	Tracherny	77424	2	#####			lieu-dit not Albinet Sè Nature	Mic	Non défini	31555	-	inconnu	0	U23	530100	1841166	Non défini	Non défini	Non défini	Non défini	12	Chelonii	-	Non défini	Non
25	96	Bufo bufo	Crapaud c	259	1	#####			lieu-dit not Albinet Sè Nature	Mic	Non défini	31555	-	inconnu	0	V12	530155	1846172	Non défini	Non défini	Non défini	Non défini	11	Amura	-	Non défini	Non
26	99	Rana dalm Grenouille		310	0	#####			coord not Bourgeot Nature	Mic	Non défini	31555	-	inconnu	0	U26	530817	1840156	Non défini	Non défini	Non défini	Non défini	11	Amura	-	Non défini	Non
27	100	Salamand	Salamand	92	2	#####			coord not Bourgeot Nature	Mic	Non défini	31555	-	inconnu	0	U26	530817	1840156	Non défini	Non défini	Non défini	Non défini	11	Urodela	-	Non défini	Non
28	101	Tracherny	Tracherny	77424	2	#####			lieu-dit not Celas Jér Nature	Mic	Non défini	31555	-	inconnu	0	P21	522831	1842251	Non défini	Non défini	Non défini	Non défini	12	Chelonii	-	Non défini	Non
29	103	Pelodytes	Pelodyte f	252	2	#####			lieu-dit not Calvez Oil Pas de str	Non défini	31555	-	inconnu	0	V12	530673	1846968	Non défini	Non défini	Non défini	Non défini	11	Amura	-	Non défini	Non	
30	104	Bufo celar	Crapaud c	267	3	#####			lieu-dit not Calvez Oil Nature	Mic	Non défini	31555	-	inconnu	0	V12	530673	1846968	Non défini	Non défini	Non défini	Non défini	11	Amura	-	Non défini	Non
31	105	Tracherny	Tracherny	77424	2	#####			observate Canal Phi Nature	Mic	Non défini	31555	-	inconnu	0	O27	527100	1839300	Non défini	Non défini	Non défini	Non défini	12	Chelonii	-	Non défini	Non
32	106	Pelodytes	Pelodyte f	252	0	#####			lieu-dit not Crochet Pl EPHE	Non défini	31555	-	inconnu	0	F16	522768	1844793	Non défini	Non défini	Non défini	Non défini	11	Amura	-	Non défini	Non	
33	107	Pelodytes	Pelodyte f	252	2	#####			lieu-dit not Crochet Pl EPHE	Non défini	31555	-	inconnu	0	F16	522768	1844793	Non défini	Non défini	Non défini	Non défini	11	Amura	-	Non défini	Non	
34	108	Pelodytes	Pelodyte f	252	1	#####			lieu-dit not Crochet Pl EPHE	Non défini	31555	-	inconnu	0	F16	522764	1844795	Non défini	Non défini	Non défini	Non défini	11	Amura	-	Non défini	Non	
35	111	Podiceps	Lézard de	77756	1	#####			lieu-dit not Crochet Pl EPHE	Non défini	31555	-	inconnu	0	M15	526422	1845467	Non défini	Non défini	Non défini	Non défini	12	Squamata	-	Non défini	Non	
36	115	Podiceps	Lézard de	77756	1	#####			lieu-dit not Crochet Pl EPHE	Non défini	31555	-	inconnu	0	R29	528877	1803335	Non défini	Non défini	Non défini	Non défini	12	Squamata	-	Non défini	Non	
37	116	Tracherny	Tracherny	77424	2	#####			lieu-dit not Crochet Pl EPHE	Non défini	31555	-	inconnu	0	F16	522768	1844793	Non défini	Non défini	Non défini	Non défini	11	Chelonii	-	Non défini	Non	
38	117	Bufo bufo	Crapaud c	259	0	#####			lieu-dit not Crochet Pl EPHE	Non défini	31555	-	inconnu	0	F16	522768	1844799	Non défini	Non défini	Non défini	Non défini	11	Amura	-	Non défini	Non	
39	118	Bufo bufo	Crapaud c	259	2	#####			lieu-dit not Crochet Pl EPHE	Non défini	31555	-	inconnu	0	F16	522768	1844799	Non défini	Non défini	Non défini	Non défini	11	Amura	-	Non défini	Non	
40	119	Bufo bufo	Crapaud c	259	8	#####			lieu-dit not Crochet Pl EPHE	Non défini	31555	-	inconnu	0	F16	522768	1844799	Non défini	Non défini	Non défini	Non défini	11	Amura	-	Non défini	Non	
41	120	Bufo bufo	Crapaud c	259	9	#####			lieu-dit not Crochet Pl EPHE	Non défini	31555	-	inconnu	0	F16	522768	1844799	Non défini	Non défini	Non défini	Non défini	11	Amura	-	Non défini	Non	
42	121	Bufo bufo	Crapaud c	259	6	#####			lieu-dit not Crochet Pl EPHE	Non défini	31555	-	inconnu	0	F16	522768	1844799	Non défini	Non défini	Non défini	Non défini	11	Amura	-	Non défini	Non	
43	122	Bufo bufo	Crapaud c	259	2	#####			lieu-dit not Crochet Pl EPHE	Non défini	31555	-	inconnu	0	F16	522768	1844799	Non défini	Non défini	Non défini	Non défini	11	Amura	-	Non défini	Non	
44	123	Bufo bufo	Crapaud c	259	0	#####			lieu-dit not Crochet Pl EPHE	Non défini	31555	-	inconnu	0	F16	522768	1844799	Non défini	Non défini	Non défini	Non défini	11	Amura	-	Non défini	Non	
45	124	Bufo bufo	Crapaud c	259	0	#####			lieu-dit not Crochet Pl EPHE	Non défini	31555	-	inconnu	0	F16	522768	1844799	Non défini	Non défini	Non défini	Non défini	11	Amura	-	Non défini	Non	
46	125	Bufo celar	Crapaud c	267	1	#####			lieu-dit not Crochet Pl EPHE	Non défini	31555	-	inconnu	0	H13	523930	1846208	Non défini	Non défini	Non défini	Non défini	11	Amura	-	Non défini	Non	
47	126	Bufo celar	Crapaud c	267	1	#####			lieu-dit not Crochet Pl EPHE	Non défini	31555	-	inconnu	0	F16	522764	1844795	Non défini	Non défini	Non défini	Non défini	11	Amura	-	Non défini	Non	
48	127	Bufo celar	Crapaud c	267	1	#####			lieu-dit not Crochet Pl EPHE	Non défini	31555	-	inconnu	0	F16	522764	1844795	Non défini	Non défini	Non défini	Non défini	11	Amura	-	Non défini	Non	
49	128	Bufo celar	Crapaud c	267	1	#####			lieu-dit not Crochet Pl EPHE	Non défini	31555	-	inconnu	0	H13	523930	1846208	Non défini	Non défini	Non défini	Non défini	11	Amura	-	Non défini	Non	

Prêt

Démarrer | Nestor v1.1 - Windows L... | LA SALVETAT IMMOBILIE... | Organisation - Microsoft... | Inventaire Faune Flore | ARCHIVES | Microsoft PowerPoint - L... | Tableau diversifé.doc... | Microsoft Excel - Base... | 11:45



Géorapport

MAIRIE DE TOULOUSE

Site: Berges et lit de la Garonne Centre Surface/Ha: 195

Maille: 018

Enjeu: Majeur

Indicateurs flores/habitats naturels

Flore	Majeur
Habitat naturel	Modéré

Indicateurs Faunes

Mammifère terrestre	Fort	Amphibien	Fort
Chiroptère	Majeur	Reptile	Majeur
Oiseau nicheur	Majeur	Insecte	Majeur

Zonage d'inventaire recensé

Libellé: Hotel-Dieu et Pont-Neuf Type: ZNIEFF1

Zonage réglementaire recensé

Libellé: Biotopes nécessaires à la reproduction, à l'alimentation, au repos et à la survie de poissons Type: APB

Liste des espèces recensées sur la maille

MAIRIE DE TOULOUSE

Liste des espèces et habitats recensés

Maille: 017

Enjeu maille: Majeur

Indicateurs flores

Enjeux	Inconnu	Mam terrestre	Chiroptère	Oiseau nicheur	Insecte	Amphibien	Reptile
Nb espèces	2	Inconnu	Majeur	Fort	Inconnu	Inconnu	Inconnu
Liste rouge	0	10	1	1	0	1	1
Dét. ZNIEFF	1	0	0	0	0	0	0
Sp d'intérêt	0	0	2	0	0	0	0
		0	0	1	0	0	0

Indicateurs habitats

Enjeu	Limité	Nb Natura 2000 - IC	1	Nb protection régionale	0
-------	--------	---------------------	---	-------------------------	---

Site recensé: Habitats Nat., Flore, Mammifère Terr., Chiroptères, Oiseaux, Insectes, Amphibiens, Reptiles

Nom latin	Nom vernaculaire	Source	LR	Dét. ZNIEFF	Sp int
<i>Alchemilla plantaginifolia</i> L.	Trépine à feuilles de plantain	Biotope	<input type="checkbox"/>	<input checked="" type="checkbox"/>	
<i>Potamogeton pectinatus</i> L.	Potamot de Suisse	Biotope	<input type="checkbox"/>	<input type="checkbox"/>	

Zonage d'inventaire recensé

Libellé: Type:

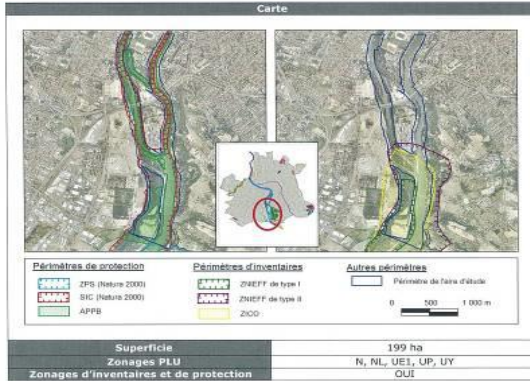
Zonage réglementaire recensé

Libellé: Biotopes nécessaires à la reproduction, à l'alimentation, au repos et à la survie de poissons Type: APB

DOCUMENT DE TRAVAIL

II.2.4. BERGES ET LIT DE LA GARONNE SUD

SITUATION FONCIERE



Zonages d'inventaires :

La moitié sud du site est couverte par la ZICO n° 00167 « Vallée de la Garonne : Palayre et environs » et la ZNIEFF de type II n° 730010521 « Moyenne vallée de la Garonne (entre Portet, Toulouse et Moissac) ». La rive gauche de la Garonne au sud du site est également concernée par une ZNIEFF de type I : ZNIEFF n° 730003051 « Palayre ».

Annexe France-Flore de la ville de Toulouse - Botap, 2010.

Dans le cadre de la modernisation des ZNIEFF, le site est concerné par des propositions de ZNIEFF de 2e génération : ZNIEFF de type I « Garonne aval » et ZNIEFF de type II « Garonne, affluents et milieux riverains ». Fin 2009, les périmètres de ces zonages n'étaient pas validés.

Zonages de protection :

Le site « Berges et lit de la Garonne sud » est concerné sur l'ensemble de son linéaire par un site Natura 2000 : le SIC n° FR7301822 « Garonne, Ariège, Hers, Salat, Pique et Neste ». Une petite partie du sud du site est concerné par la ZPS n° FR7312014 « Vallée de la Garonne de Muret à Moissac ».

Le lit de la Garonne est de plus couvert par l'APPB n° FR3800264 « Biotopes nécessaires à la reproduction, à l'alimentation, au repos et à la survie de poissons migrateurs sur la Garonne, l'Ariège, l'Hers Vif et le Salat ». Une petite partie de la rive gauche de la Garonne au sud du site est également concernée par l'APPB n° FR3800260 « Biotope du Palayre sur la commune de Toulouse ».

USAGES ACTUELS

Agriculture	Urbanisme	Activités récréatives	Activités éducatives	Autres
-	+	+	-	-

A contrario des sites « Berges et lit de la Garonne nord », aucune activité agricole n'est exercée sur le site des « Berges et lit de la Garonne sud ». Le site est par ailleurs assez peu urbanisé, à l'exception de sa partie nord en continuité avec le site « Berges et lit de la Garonne centre » (berges très artificialisées et habitat dense) sur la rive droite sur la partie sud (habitat diffus). Les aménagements anthropiques sont toutefois nombreux. Le site est laissé actuellement à l'abandon en rive gauche sur la partie sud de l'aire d'étude (lieu-dit « Braqueville »). Les berges de la Garonne sont aménagées en tant que « liaisons douces » en continu du nord du site jusqu'au Pont d'Empalot en rive droite et du nord du site jusqu'à l'ancien site AZF en rive gauche.

DESCRIPTION ECOLOGIQUE

• Habitats

De même que le tronçon de Garonne centre, le site de Garonne sud présente encore des secteurs très endigués, notamment au niveau de l'avenue de Muret en rive gauche, mais également du quartier Empalot en rive droite, ce qui limite les capacités de développement des habitats naturels alluviaux. Ces capacités de développement sont également limitées plus au sud du fait de l'urbanisation (bas des côtes de Pech David, Ile d'Empalot, Cancroprople), de l'aménagement de parcs urbains (Ile du Ramier, zone verte en rive droite entre le Pont Saint-Michel et la rocade) ou encore d'autres aménagements anthropiques (palanques à Braqueville, infrastructures de transport...).

En revanche, certains secteurs présentent encore des formations boisées alluviales bien développées comme à l'est de l'île du Ramier, à l'aval de la rocade en rive gauche, au niveau de l'îlot des Lapins, à Braqueville... Elles sont dominées par des essences à bois tendres comme les saules (*Salix spp.*) et les peupliers (*Populus spp.*), caractéristiques des boisements alluviaux (habitat prioritaire : code «91EG»). Ailleurs, ces formations sont réduites à des bandes étroites de ripisylve très peu caractéristiques, d'autant plus qu'elles sont colonisées ou remplacées par des

- la **Pipistrelle pygmée** qui est présente mais peu commune en Haute-Garonne, a été peu contactée (6 contacts). Cette espèce recherche comme territoires de chasse préférentiels les milieux humides (rivères, plans d'eau,...).
- Un murin (groupe Myotis) a fait l'objet d'un contact. Il y a une très forte probabilité pour qu'il s'agisse d'un **Murin à oreilles échanquées**. En effet, pour s'alimenter, cette espèce anthropophile chasse en prospectant les alignements arborés, isolés boisés et rissivies pour s'alimenter. Le Murin à Oreilles échanquées gîte en été dans les arbres (cavité arboricole, sous une écorce décollée) ou en bâti dans les combles, etc.
- le **Vespère de Savi** a été contacté 2 fois sur le secteur. Cette donnée constitue une mention intéressante, puisque la Haute-Garonne se trouve en bordure de l'aire de répartition de cette espèce typiquement méditerranéenne. Cette espèce fissuricole peut gîter dans les lézards des parois rocheuses, en bâti derrière les volets, etc. D'une manière générale, cette espèce chasse près de zones humides de préférence à l'abri d'un couvert arboré, en lisière forestière, ou comme cela est le cas ici, en ripisylve.

	31/09/2009	22/09/2009	23/09/2009	Total
Pipistrelle commune	29	33	31	93
Pipistrelle de Kuhl	33	29	13	75
Pipistrelle pygmée	2	3	1	6
Vespère de Savi	1	1	0	2
Groupes Myotis (Grand Murin, Petit Murin)	0	0	1	1
Total	65	66	46	177

La Garonne et sa ripisylve sont fréquentées par plusieurs espèces de chiroptères recherchant typiquement ce type de milieux aquatiques et boisés humides, abritant une importante biomasse en insectes-proies. L'activité des chauves-souris étant plus forte en début de nuit et s'amenuisant ensuite, il semblerait que la Garonne ait plus particulièrement une fonction de corridor écologique, permettant aux chiroptères de transiter jusqu'à d'autres sites de chasse.

DOCUMENT DE TRAVAIL

Les vieux arbres feuillus (chênes, frênes, peupliers), représentent des gîtes potentiels pour des espèces de chiroptères pouvant nicher dans les cavités d'arbres (trous, écorces décollées) telles que notamment la Noctule de Leisler, la Noctule commune, le Murin à oreilles échanquées, etc.

• Synthèse des enjeux écologiques

	Enjeu majeur	Enjeu fort	Enjeu modéré	Enjeu limité
Habitats	-	1 habitat d'intérêt	-	1 habitat ZNIEFF
Flore	4 habitats IC	327 espèces	9 espèces ZNIEFF	1 espèce LR
Insectes	64 espèces	2 espèces d'intérêt	3 espèces ZNIEFF	-
Amph.	-	1 espèce d'intérêt	4 espèces	-
Reptiles	-	4 espèces	-	-
Oiseaux	1 espèce d'intérêt	50 espèces nicheuses	2 espèces d'intérêt	-
Mamm.	-	1 espèce d'intérêt	5 espèces	10 espèces
Chiro.	-	1 espèce d'intérêt	-	-

Le site des « Berges et lit de la Garonne sud » se révèle remarquable pour tous les groupes taxonomiques étudiés. Il présente notamment un intérêt majeur au niveau entomologique et ornithologique, notamment du fait d'une forte diversité d'espèces et la présence d'espèces à enjeux majeurs au forts : Agrion de Mercure, Cordulie métallique, Héron candide, Martin-pêcheur d'Europe et Milan noir. Les enjeux sont forts également pour la flore, les amphibiens, les reptiles, les mammifères terrestres et les chiroptères, du fait des diversités d'espèces présentes et de la présence de la Grenouille agile (pour les amphibiens), du Putois d'Europe (pour les mammifères terrestres) et du Murin à oreilles échanquées (pour les chiroptères).

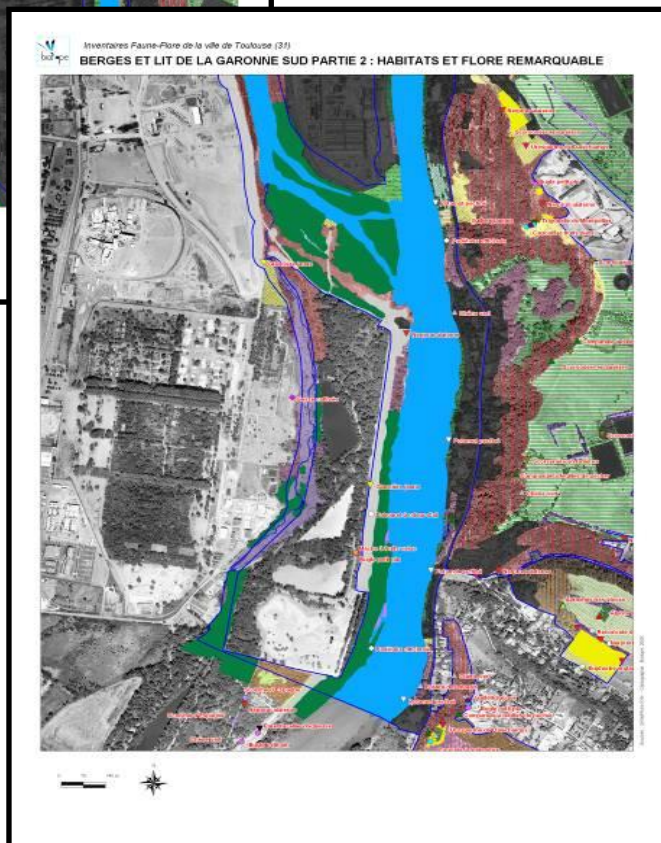
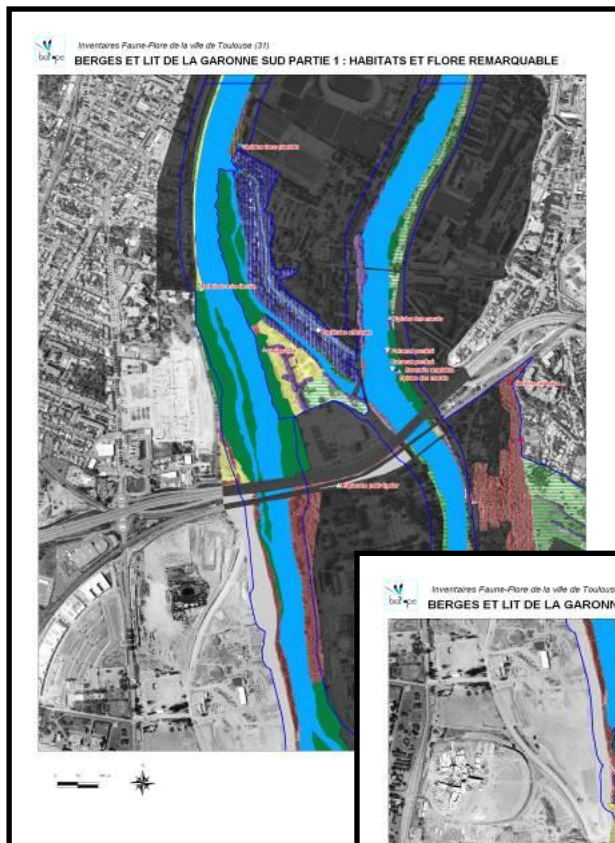
FONCTIONNALITES ECOLOGIQUES

Réservoir de biodiversité	Corridor écologique
+++	++

La fonction « Réservoir de biodiversité » est directement liée au niveau d'enjeux écologiques (cf. synthèse des enjeux écologiques).

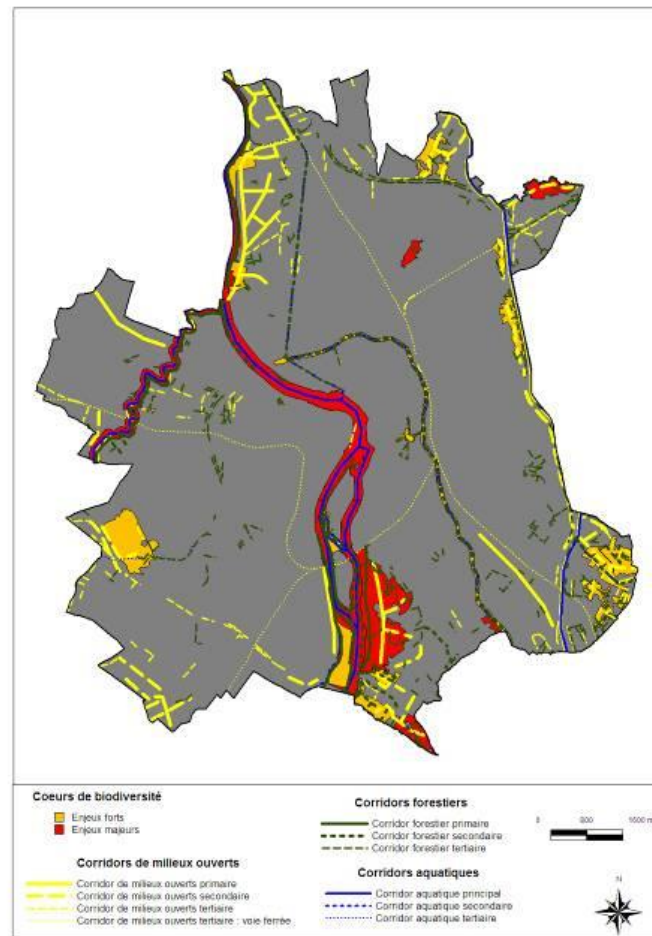
En plus de constituer un réservoir de biodiversité majeur, le corridor formé par la Garonne, ses berges et les habitats naturels attenants, forme le plus important corridor écologique de la commune de Toulouse. La fonction « Corridor de biodiversité » du site « Berges et lit de la Garonne sud » est ainsi très forte au niveau de sa partie aquatique (Garonne) et au niveau de sa partie terrestre en rive gauche au niveau du lieu-dit « Braqueville et de l'île des Lapins », qui présentent des formations boisées alluviales bien développées. Ailleurs, la fonction « Corridor de biodiversité » est plus réduite, voire faible, du fait de la forte anthropisation des milieux (digues, infrastructures de transports, constructions...) et de formations boisées généralement réduites à des bandes étroites de ripisylve.

Diagnostics de sites et cartographies



Inventaires Faune-Flore de la ville de Toulouse (31)

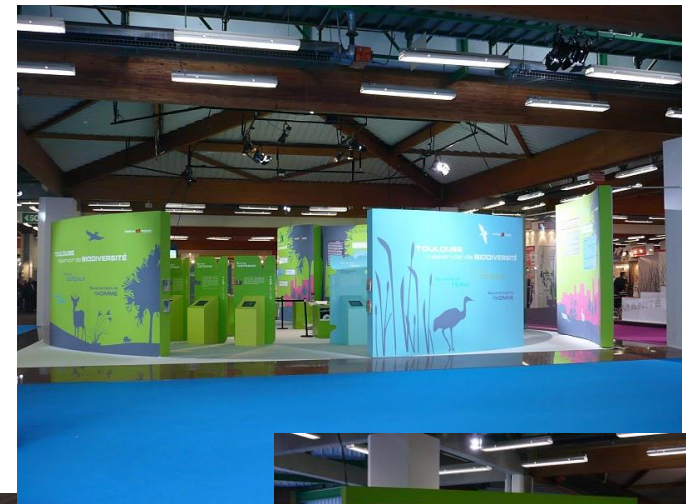
RÉSEAU ÉCOLOGIQUE



A Toulouse
Mars 2010



Foire exposition
Avril 2010



Exposition accueil Marengo
Mai à Juillet 2010



6. Et maintenant...

Porter à connaissance de l'outil d'alerte

Informer les aménageurs (automne 2010)

Expertises naturalistes sur les projets d'aménagement

Au cas par cas

Communication pour sensibiliser le grand public

Expo itinérante, édition d'un ouvrage, ...

Enrichir la base de données

Nouveaux groupes, sites, partenaires

7. Conclusion

Une démarche à plusieurs facettes

- Mutualisation de données
- Inventaires de terrain
- Orientations de gestion

Un outil évolutif, à enrichir

- Apport de données nouvelles au fil du temps

Biodiversité, paysage et choix urbains

- Le vivant : un élément du paysage urbain
- La diversité des paysages : un atout pour la ville
- Les pratiques écologiques : le respect des cycles naturels