



NOTRE FORET : Valeur patrimoniale....



...ou simple élément de notre cadre de vie



Sommaire



1

Des paysages emblématiques, un regard complexe

2

Les attentes sociales : de la prise en compte à la gestion

3

Notre forêt : une forêt littorale, une forêt urbaine



1 - Des paysages emblématiques, un regard complexe

Forêt vivante ou forêt éternelle?

La forêt est un peuple d'arbres.

*L'arbre est un symbole, une image forte : **arbre de vie**, représenté sous des formes très diverses, par des civilisations très anciennes comme par des artistes contemporains, sur toute la surface du globe.*

*Toucher à la forêt, c'est atteindre cet arbre, c'est **menacer la vie** ; consciemment ou inconsciemment, nous sommes tous très sensibles à ce symbole.*



L'Europe et la forêt. Section II.2.1



1 - Des paysages emblématiques, un regard complexe

La forêt est une réserve naturelle stable

Bien que la forêt constitue en fait un écosystème le plus souvent très anthropisé, elle est considérée par le grand public comme une réserve sauvage.

Le promeneur d'aujourd'hui, parcourant un chemin serpentant au milieu de hautes futaies soigneusement cultivées, après avoir pris son repas sur une table en bois placée à quelques pas de là, savoure avec délice le plaisir d'être "en pleine nature".

La forêt est l'anti-ville, c'est le milieu qui reste le plus proche de ce que l'on imagine de la nature originelle. Par là même, toute atteinte à l'un de ses éléments ébranle l'image de permanence que la forêt inspirait et provoque angoisse et sentiment de révolte

Forêt naturelle ou forêt artificielle?



L'Europe et la forêt. Section II.2.1



Semaine Nationale du Développement durable - 05 Avril 2011 - 4



1 - Des paysages emblématiques, un regard complexe

La forêt est un outil d'aménagement rural

En termes d'aménagement rural, la forêt prend une part croissante dans les préoccupations des décideurs.

Outre les aspects paysagers, la forêt est un réservoir d'activités déconcentrées. C'est un secteur susceptible de créer des emplois dans les années à venir.

Ces emplois ont une caractéristique primordiale : ce sont des emplois essentiellement ruraux. Les taux de boisement sont généralement importants dans les zones rurales fragiles. Le potentiel que représente le développement de la production forestière devient alors un des seuls espoirs de maintenir une population locale active, et donc de limiter les phénomènes en cours de désertification rurale.

Forêt sauvage ou forêt habitée?



Par qui?



Pour qui?



L'Europe et la forêt. Section II.2.1



1 - Des paysages emblématiques, un regard complexe

La forêt est un élément marquant du paysage rural et montagnard

La juxtaposition des éléments forestiers et agricoles constitue la trame d'une structuration de l'espace rural très fortement perçue par l'oeil humain. A l'inverse, un taux de boisement insignifiant suscite dans certaines régions une impression de monotonie, d'espace infini, non rythmé, peu propice à l'émotion.

Les réactions du public face à des interventions forestières massives (coupes rases de grandes surfaces, ou au contraire boisements importants en monoculture) sont ainsi très souvent essentiellement des réactions à une modification sensible du paysage, même si d'autres arguments sont ultérieurement avancés.



Forêt perçue ou forêt vécue?

L'Europe et la forêt. Section II.2.1



1 - Des paysages emblématiques, un regard complexe

La forêt est un lieu de loisir accessible à tous

Forêt traversée ou forêt visitée?

Promenades, chasses, cueillettes d'agrément, courses d'orientation, équitation, et les nouveaux sports tout terrain..., la liste des loisirs pratiqués en forêt est longue.

Le développement de ces formes de fréquentation de la forêt peut être extrêmement positif, mais les contraintes qui pèsent ainsi sur la forêt, sont souvent très importantes.

Un autre point délicat de cette fréquentation est que le public se soucie rarement du régime foncier de la forêt qu'il parcourt. La propriété privée n'est jamais aussi peu respectée que lorsqu'elle est forestière. Les interdictions légales dans ce domaine sont très mal perçues, la forêt étant presque toujours perçue comme appartenant à tous



L'Europe et la forêt. Section II.2.1



Semaine Nationale du Développement durable - 05 Avril 2011 - 7



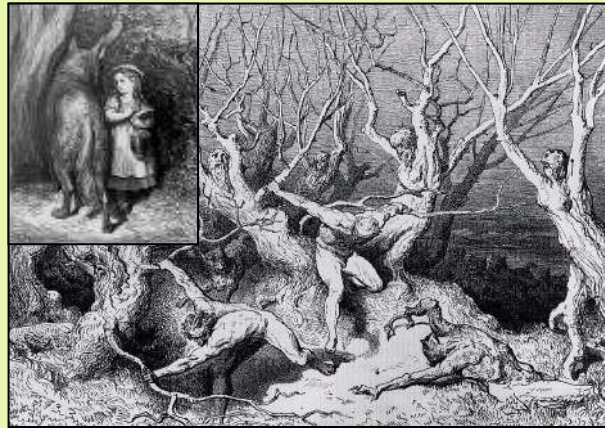
1 - Des paysages emblématiques, un regard complexe

La forêt est un monde d'ombres

Les forestiers savent bien que tout leur art est basé sur des jeux d'ombres et de lumières, mais l'imagerie populaire ne retient souvent que l'ombre, la froidure, la peur que fait naître ce milieu oppressant.

L'homme y ressent sa faiblesse, la forêt le révèle à lui-même, en lui révélant toutes ses angoisses. Les contes, entendus par les enfants du monde entier, sont peuplés de créatures forestières sauvages. C'est un monde à part, où se réfugient les hors-la-loi (brigands, ermites, maquisards, combattants des guérillas modernes), avant que les marginaux ne se retrouvent dans les "jungles urbaines".

Forêt menaçante ou forêt menacée?



L'Europe et la forêt. Section II.2.1



1 - Des paysages emblématiques, un regard complexe

Les dimensions de la forêt dans les paysages

•Naturelle :

un milieu avec ses composantes naturelles

•Culturelle :

un imaginaire, des sensibilités propres au territoire et à son histoire

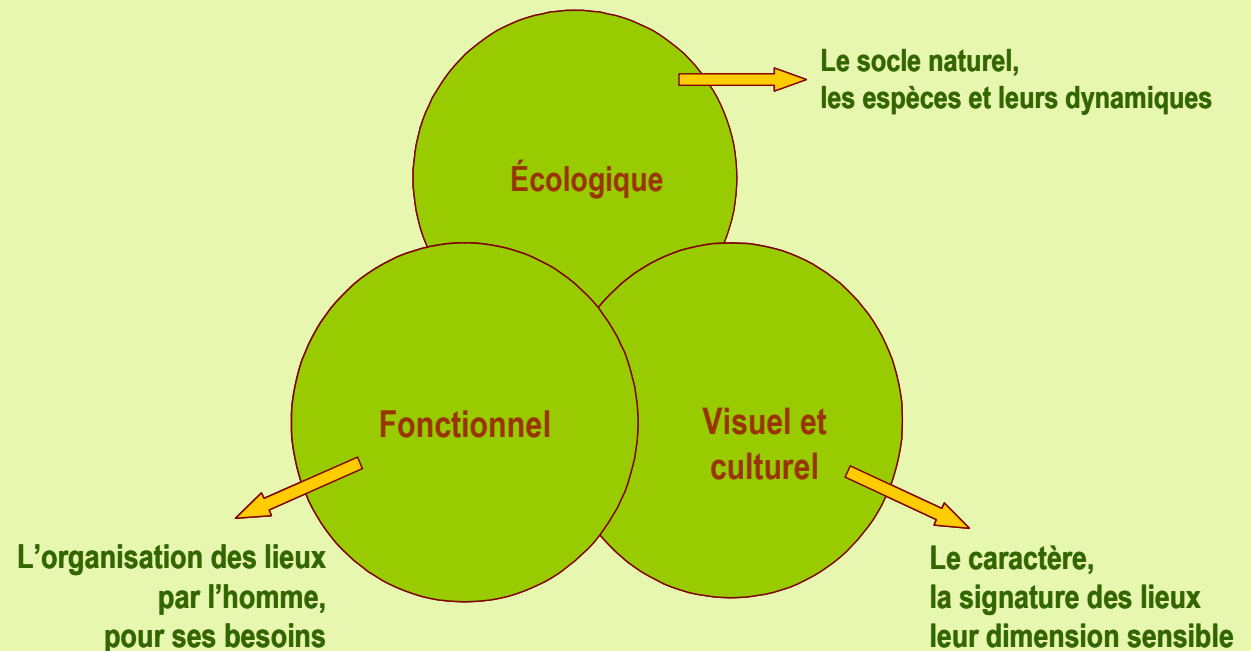
•Visuelle :

un volume en trois dimensions, des lisières, des tunnels

•Temporelle :

une immobilité, une dynamique lente, des rythmes saisonniers

L'approche globale des paysages forestiers





1 - Des paysages emblématiques, un regard complexe

Cette forêt, qui fait pourtant partie de chacun d'entre nous, ne se révèle souvent que lorsqu'elle est menacée



Comment un espace aussi profondément ancré dans l'imaginaire collectif pourrait-il être un « simple » élément de notre cadre de vie?



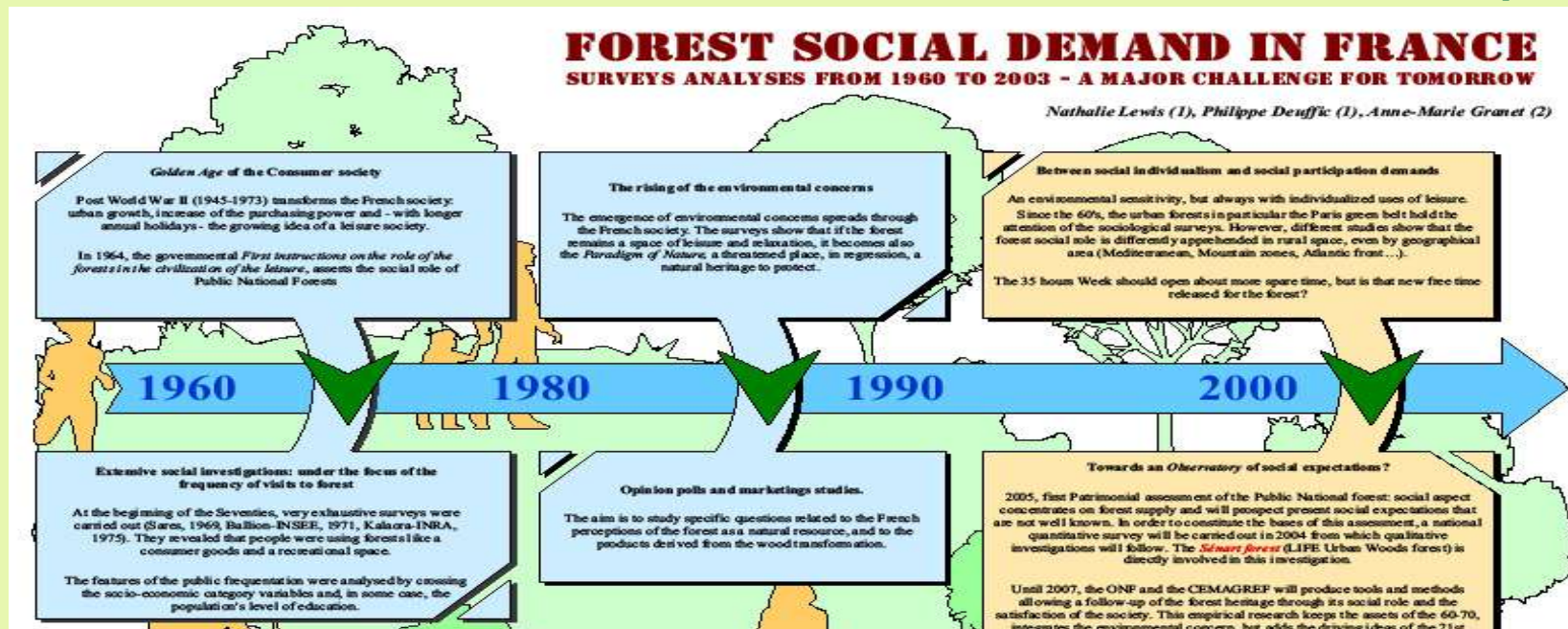
Sommaire



- 1
 - 2
 - 3
- Des paysages emblématiques, un regard complexe**
Des attentes sociales : de la prise en compte à la gestion
Notre forêt : une forêt littorale, une forêt urbaine

2 - Des attentes sociales : de la prise en compte à la gestion

Une demande sociale qui évolue



- De grandes enquêtes de fréquentation
- Une politique d'équipements de type urbain
- La forêt, un espace de récréation et de loisirs

- L'émergence des questions environnementales : des forêts fragiles et menacées
- Des enquêtes locales
- Des priorités pour préserver la forêt et son aspect naturel

- Des pratiques diversifiées, des représentations et des attentes complexes et évolutives
- De l'enquête marketing au monitoring
- De nouvelles formes de gouvernance



2 - Des attentes sociales : de la prise en compte à la gestion

Une prise en compte grandissante

Prise de conscience de la qualité de vie et du bien être :

- Besoin en espaces verts
- Besoin d'améliorer le cadre de vie
- Recherche d'espaces d'évasion, détente, récréation et loisirs
- Recherche d'air propre

Croissance des préoccupations relatives à l'environnement :

- La Conférence de Rio de Janeiro (1991) ; Agenda 21
« le développement durable est celui qui répond aux besoins du présent sans compromettre la capacités des générations futures à répondre à leurs besoins »
- Protocole de Kyoto : Les forêts comme Puits de carbone
La ville se retrouve à la veille d'un nouveau combat écologique, celui de la lutte contre le réchauffement climatique :
« le réchauffement de la planète doit être pris en compte dans la planification urbaine ».





2 - Des attentes sociales : de la prise en compte à la gestion

Une prise en compte grandissante

Des démarches traduites au niveau européen et national :

- Ratifications
 - Convention Européenne du paysage (2000)
- Lois de préservations de la nature :
 - Loi d'orientation forestière (2001), loi montagne (1985), loi littoral (1986), loi sur l'eau (1992, 2006).
 - Complètent les dispositifs de protection existants : **loi de 1930, monuments historiques, espaces boisés classés....**
- Grenelle de l'environnement
 - « produire plus tout en préservant mieux la biodiversité »
 - **Une forêt présente**
 - » **Dans le code forestier,**
 - » **Dans le code de l'urbanisme,**
 - » **Dans le code de l'environnement....**

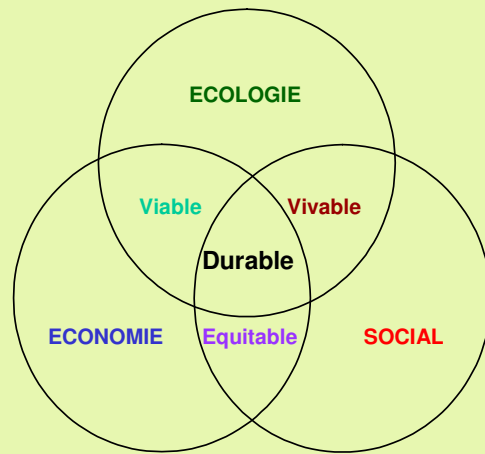


Qui s'imposent aux gestionnaires forestiers publics ou privés :

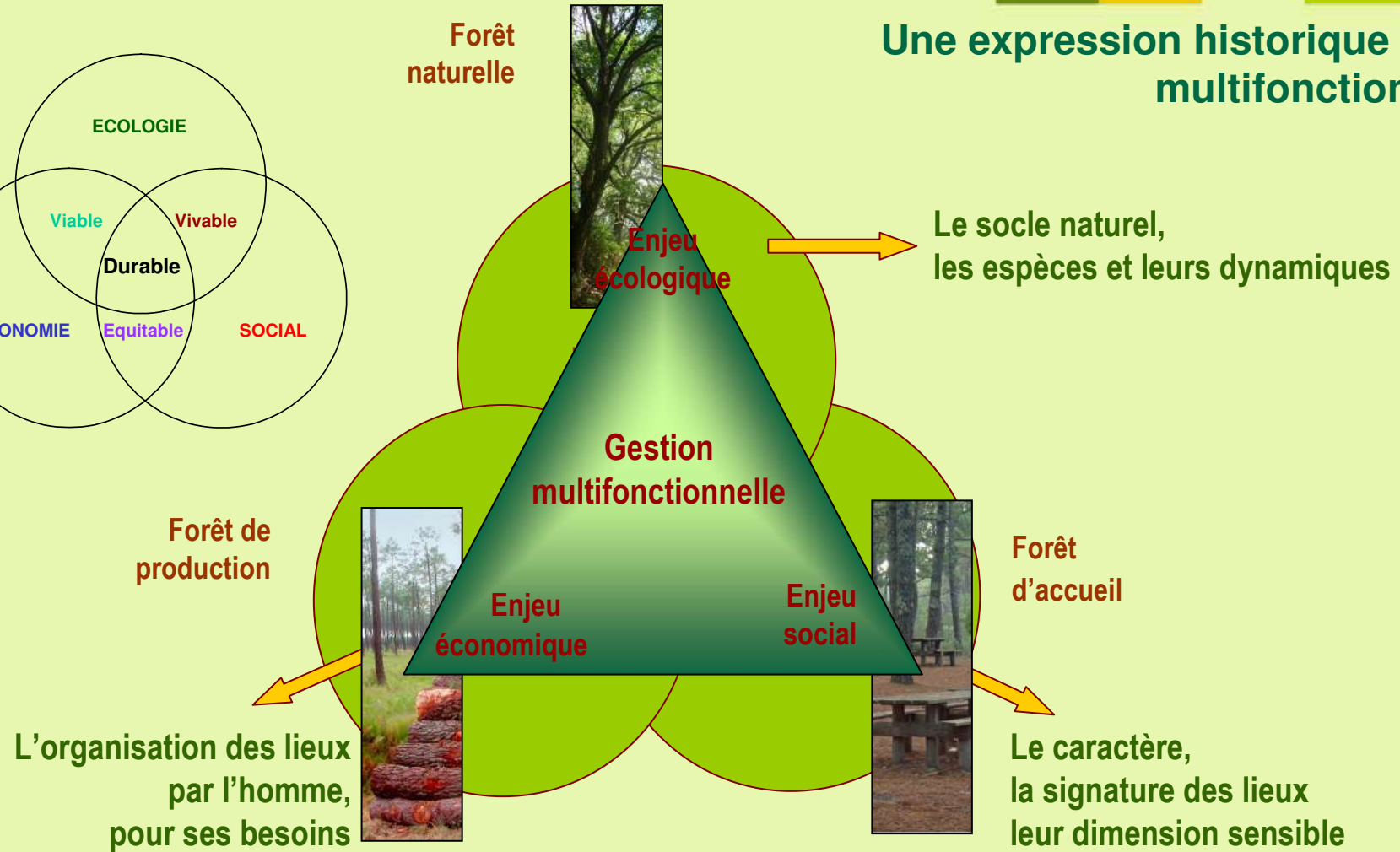
- Contrat État ONF
 - Bilan patrimonial des forêts domaniales
- Politique environnementale
 - 5 axes : biodiversité, eau, sol, paysage, éco responsabilité
- Notes de cadrage
 - Prise en compte des enjeux environnementaux et paysagers dans les aménagements forestiers



2 - Des attentes sociales : de la prise en compte à la gestion



Une expression historique de la multifonctionnalité

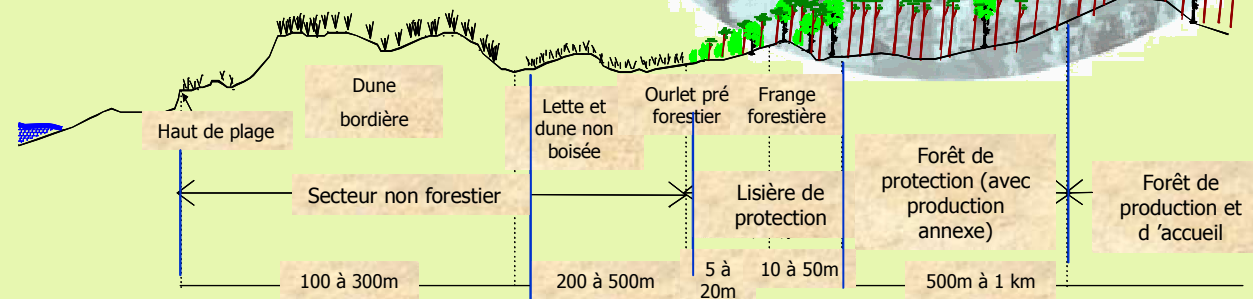
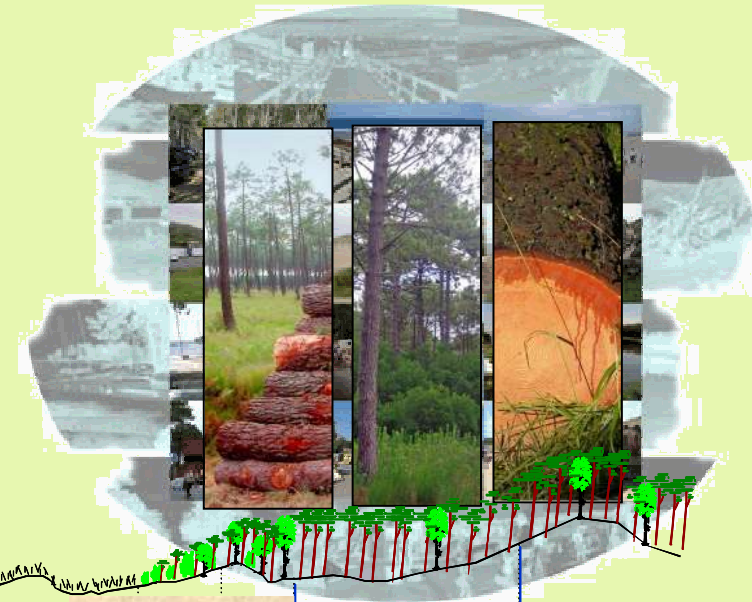




2 - Des attentes sociales : de la prise en compte à la gestion

Production de bois

- Récolte nationale totale estimée 6.8 à 7.0 Mm³ / an dans les forêts domaniales et 8,2 à 8,4 Mm³ / ans dans les forêts des collectivités
- Un exemple : la forêt littorale et le massif des Landes de Gascogne produisent au total 8,5 à 9 m³ par hectare et par an. Plus de 90% sont consommés par la filière bois, qui représente environ 30 000 emplois



SERIE DE PROTECTION :
FUTAIE PAR PARQUETS

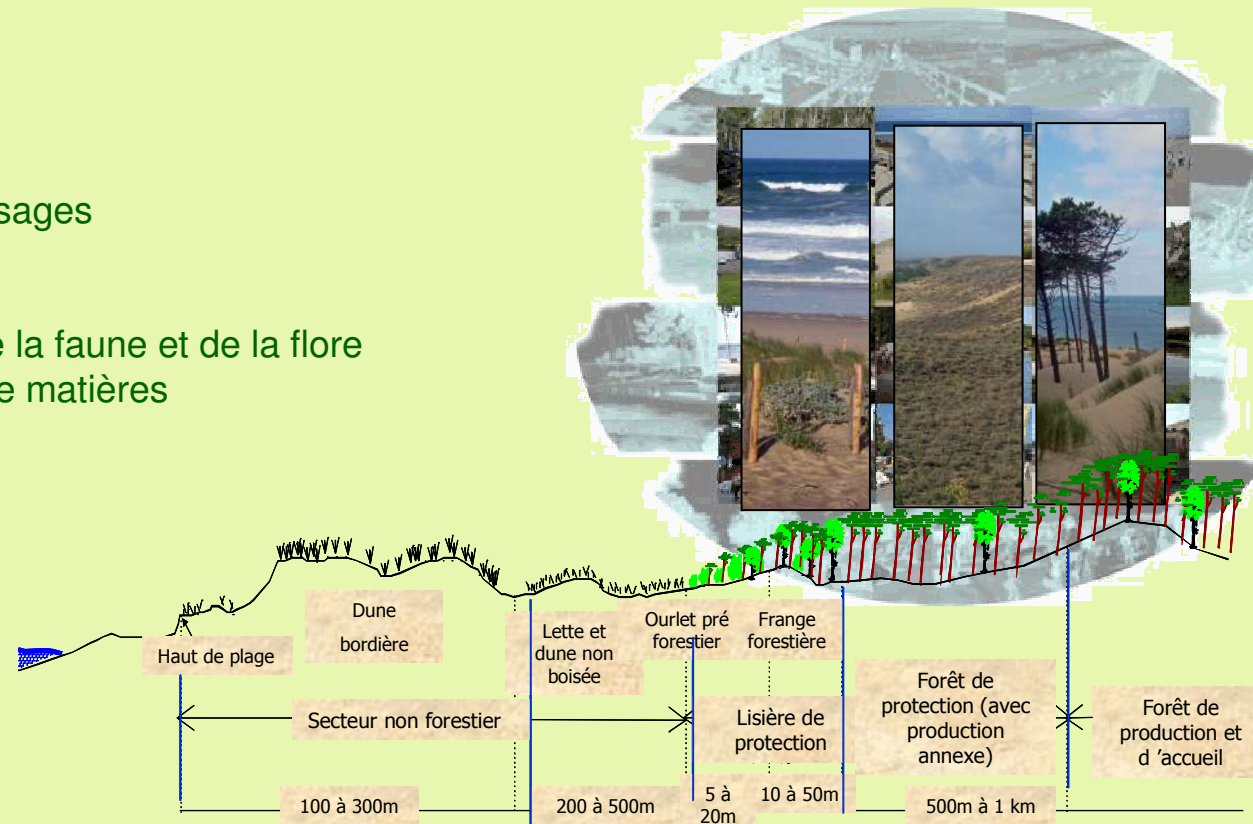
SERIE DE PRODUCTION / PROTECTION :
FUTAIE REGULIERE



2 - Des attentes sociales : de la prise en compte à la gestion

Protection

- Protection physique
Eau, sol, air
- Préservation des paysages
- Biologique
Protection de la faune et de la flore
Production de matières



SERIE DE PROTECTION :
FUTAIE PAR PARQUETS

SERIE DE PRODUCTION / PROTECTION :
FUTAIE REGULIERE





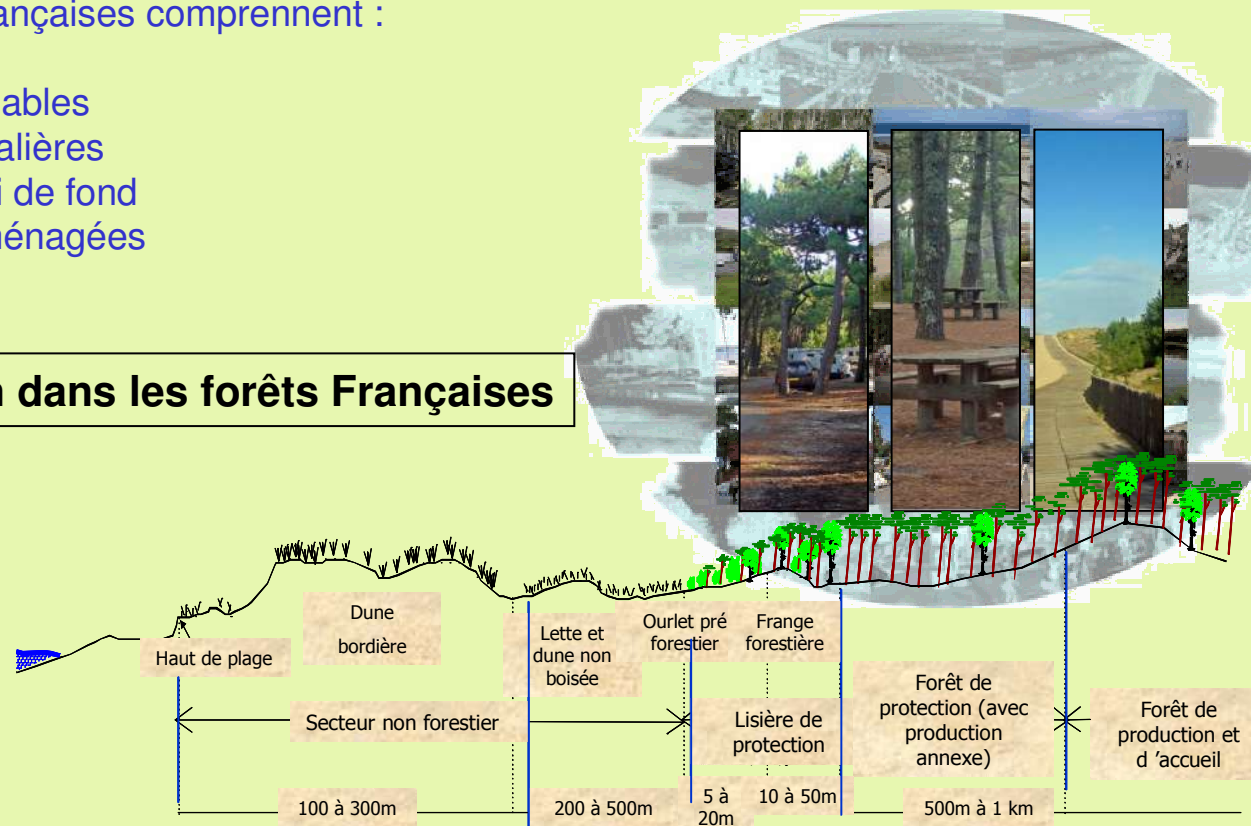
2 - Des attentes sociales : de la prise en compte à la gestion

Accueil

Les forêts domaniales françaises comprennent :

- 11 000 km de sentiers
- 8 000 km de pistes cyclables
- 9 000 km de pistes cavalières
- 500 km de pistes de ski de fond
- 700 aires d'accueils aménagées

200 millions de visites/an dans les forêts Françaises



SERIE DE PROTECTION :
FUTAIE PAR PARQUETS

SERIE DE PRODUCTION / PROTECTION :
FUTAIE REGULIERE



semaine Nationale du Développement durable - 05 Avril 2011 - 18



2 - Des attentes sociales : de la prise en compte à la gestion

Des partenariats engagés par l'ONF : une vitrine nationale de sites forestiers remarquables

■ Une charte nationale

■ 16 sites sélectionnés en fonction de :

- leur dimension culturelle et sociale
- leur qualité environnementale
- leur capacité de réponse aux attentes territoriales
- leur dimension économique





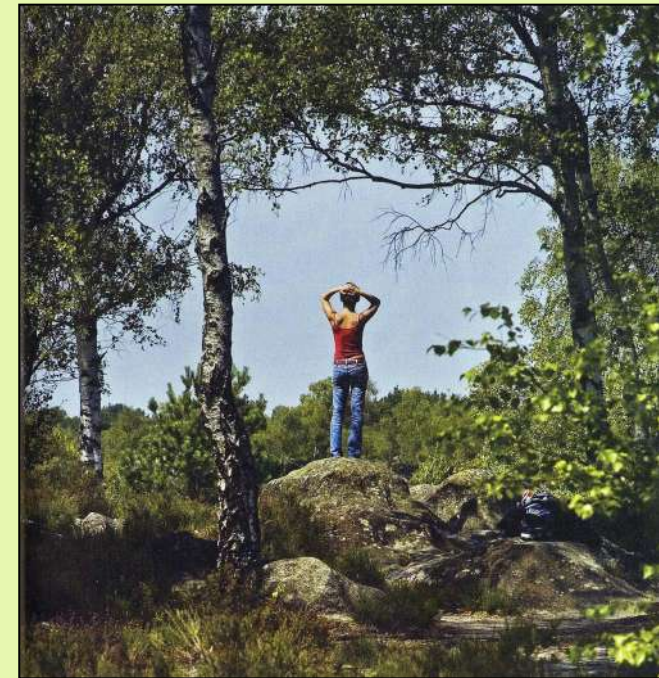
2 - Des attentes sociales : de la prise en compte à la gestion

Des partenariats engagés par l'ONF : une vitrine nationale de sites forestiers remarquables

- **Valoriser le patrimoine forestier**
 - de forêts domaniales emblématiques
 - dans une démarche de développement durable

- **Intégrer la forêt au territoire**
 - associer les collectivités, en partageant les enjeux économiques, écologiques et sociaux
 - réunir des financements pour l'aménagement et la gestion

- **Rénover la politique d'accueil du public**
 - en phase avec les attentes de la société

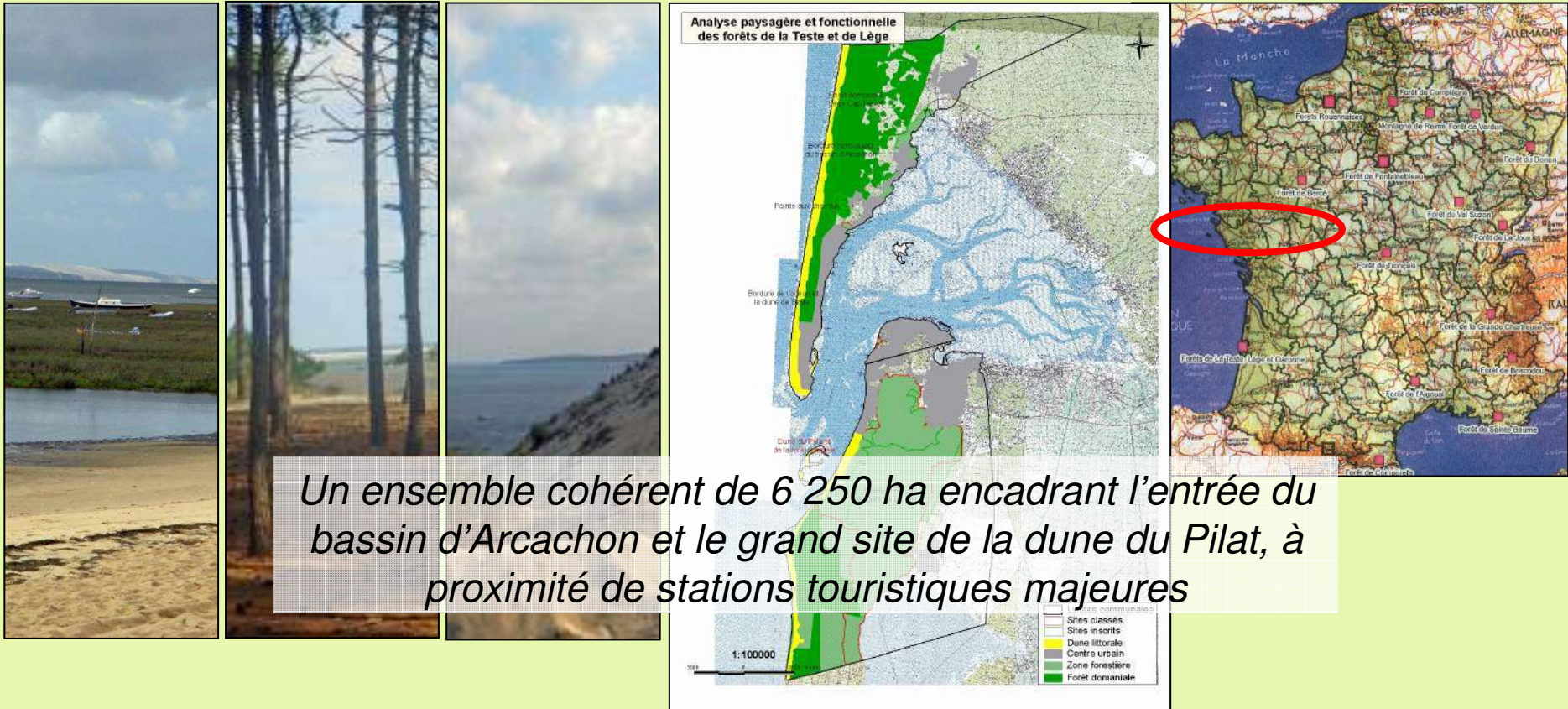




2 - Des attentes sociales : de la prise en compte à la gestion

Un exemple en forêt littorale aquitaine

■ Un massif emblématique représentatif des forêts du littoral Atlantique

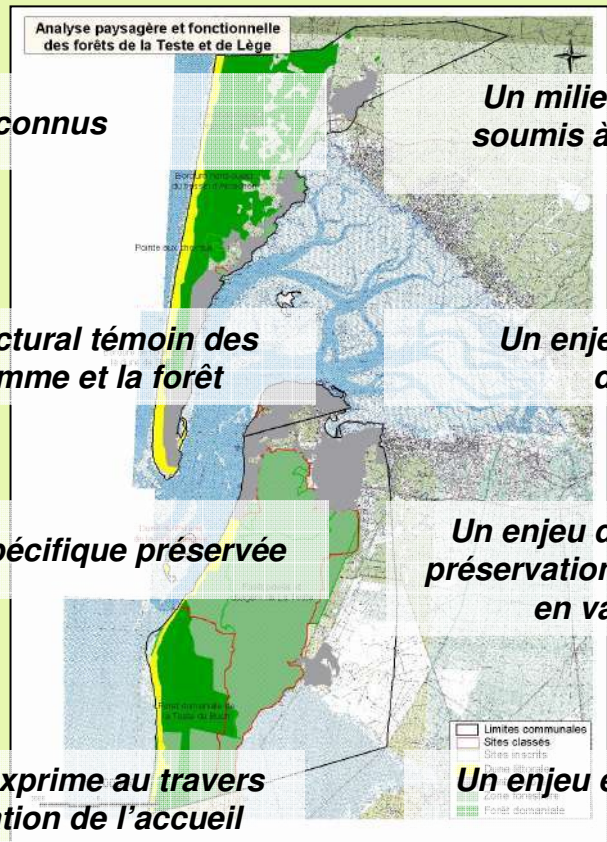




2 - Des attentes sociales : de la prise en compte à la gestion

Un exemple en forêt littorale aquitaine

■ Un massif emblématique représentatif des forêts du littoral Atlantique



Des paysages emblématiques reconnus



Un patrimoine forestier et architectural témoin des relations historiques entre l'homme et la forêt



Une richesse environnementale spécifique préservée



Une valeur sociale affirmée qui s'exprime au travers des équipements et de l'organisation de l'accueil

Un milieu naturel préservé qui demeure fragile et soumis à des attentes sociales fortes et parfois contradictoires



Un enjeu en terme de production de bois et d'alimentation de la filière bois



Un enjeu de protection affirmé : gestion du risque, préservation des milieux naturels remarquables, mise en valeur des paysages emblématiques



Un enjeu en terme d'accueil et d'organisation de la fréquentation



2 - Des attentes sociales : de la prise en compte à la gestion

Un exemple en forêt littorale aquitaine

■ Le projet : valoriser la gestion multifonctionnelle d'un patrimoine reconnu



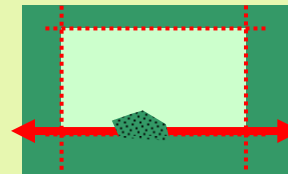
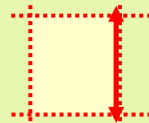
Un milieu remarquable



Une gestion multifonctionnelle

En soutenant les pratiques de bonne gestion

- Par une mise en œuvre exemplaire dans le cadre de l'aménagement forestier qui intègre les différentes attentes sociales identifiées
- En favorisant la participation citoyenne à la gestion forestière
- Dans le cadre des labels de gestion durable (PEFC)



La régénération est en cours, l'effet de la coupe rase est moindre (de plus, le relief, déforme les contours de la coupe). Cependant, le maintien d'un flot de vieillissement aurait encore une efficacité : ombre, élément de diversité





2 - Des attentes sociales : de la prise en compte à la gestion

Un exemple en forêt littorale aquitaine

■ Le projet : valoriser la gestion multifonctionnelle d'un patrimoine reconnu



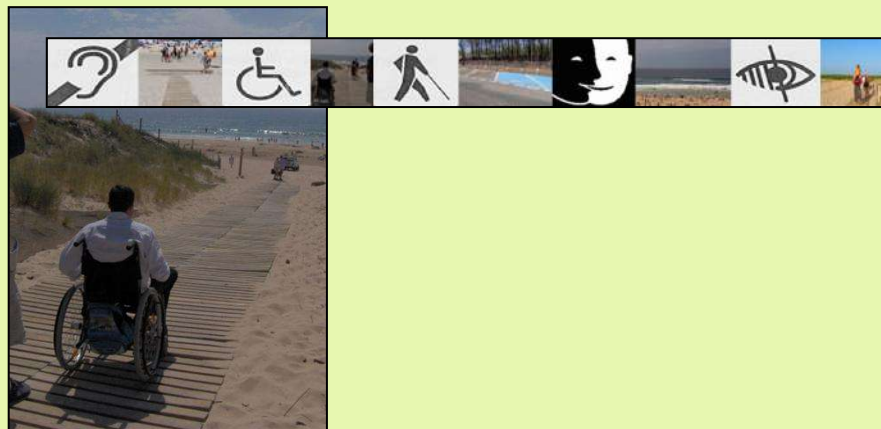
Un milieu remarquable



Une gestion multifonctionnelle

En valorisant le site pour l'accueil du public dans le respect du patrimoine forestier et des milieux naturels

- Maintenir ou renforcer le caractère et l'esprit des lieux en expérimentant de nouvelles pratiques de gestion des milieux, de mise en place de projets d'accueil du public et de tourisme durable
- favoriser l'accès de la forêt à tous les publics tout en garantissant la préservation des milieux naturels
- Maintenir la qualité des ambiances paysagères tout en marquant les spécificités du site





2 - *Des attentes sociales : de la prise en compte à la gestion* *Un exemple en forêt littorale aquitaine*

■ Le projet : valoriser la gestion multifonctionnelle d'un patrimoine reconnu



Un constat : une législation qui se formalise mais se complexifie, une volonté des acteurs de mieux prendre en compte des attentes sociales qui restent difficiles à formaliser

Comment répondre à la question suivante :

Quel peut être le rôle du citoyen dans la gestion forestière ?

Une réponse : en favorisant la participation citoyenne

Par la mise en place d'une charte locale et d'un comité de pilotage





Sommaire



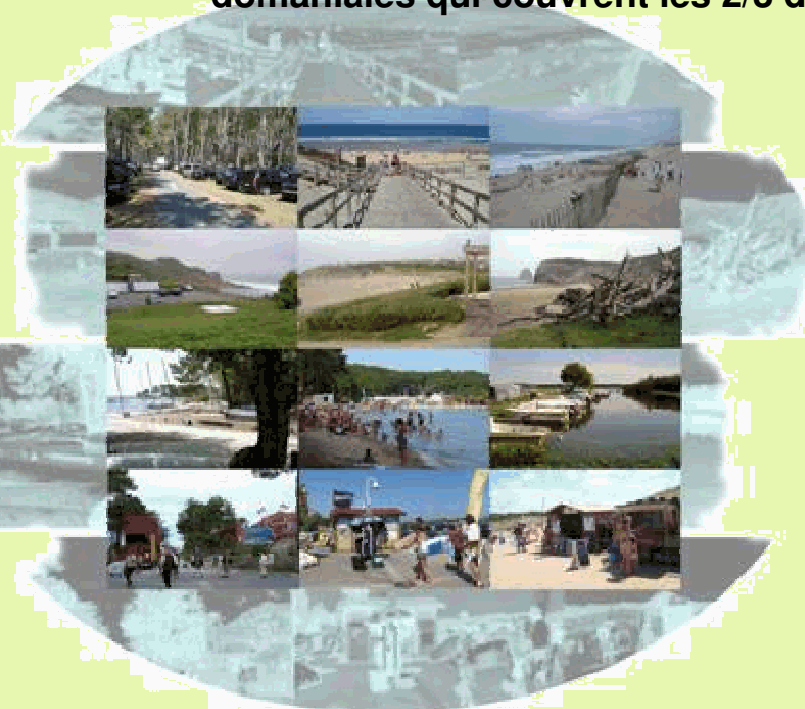
- 1 Des paysages emblématiques, un regard complexe
- 2 Des attentes sociales : de la prise en compte à la gestion
- 3 Notre forêt : une forêt littorale, une forêt urbaine



3 - Notre forêt : une forêt littorale, une forêt urbaine

Une forêt littorale au centre des enjeux touristiques aquitains

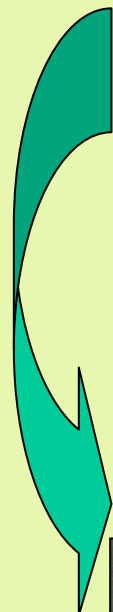
Un massif de 1 million d'hectares et des forêts domaniales qui couvrent les 2/3 de la côte aquitaine





3 - Notre forêt : une forêt littorale, une forêt urbaine

Une approche territoriale historique

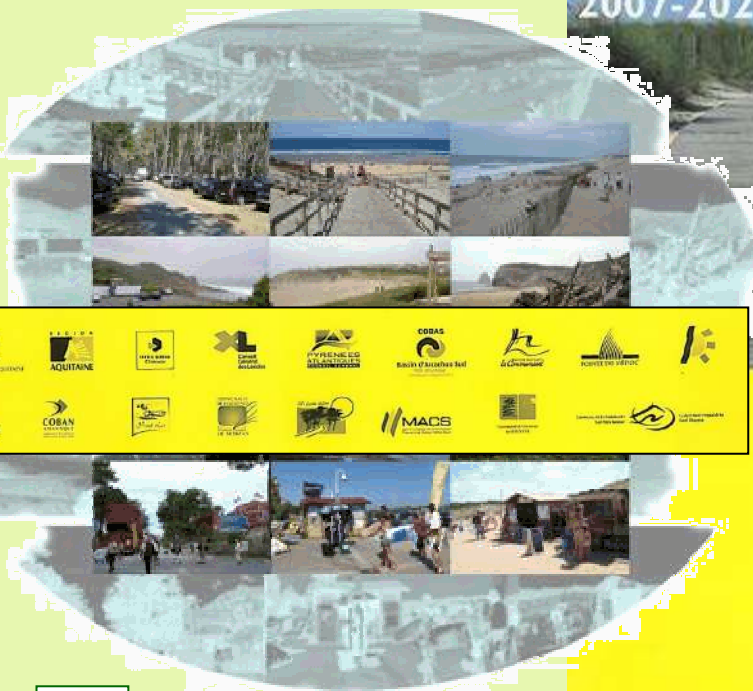
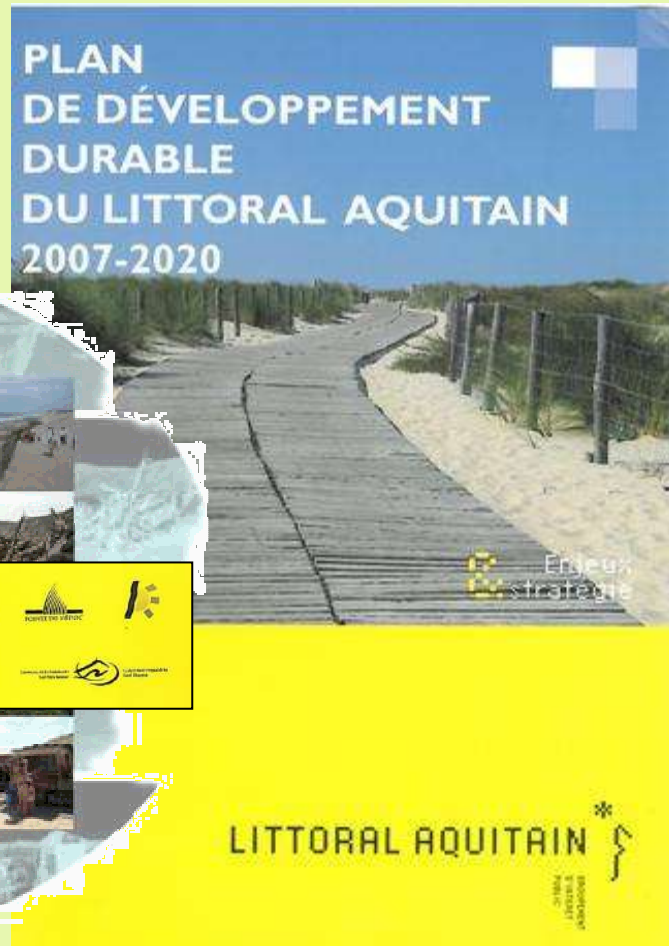


Années 1970 :
MIACA

Décentralisation

**Montée en puissance
des statuts de protection
du littoral**

Années 2000 :
**Des aménagements...
qui ont 30 ans**





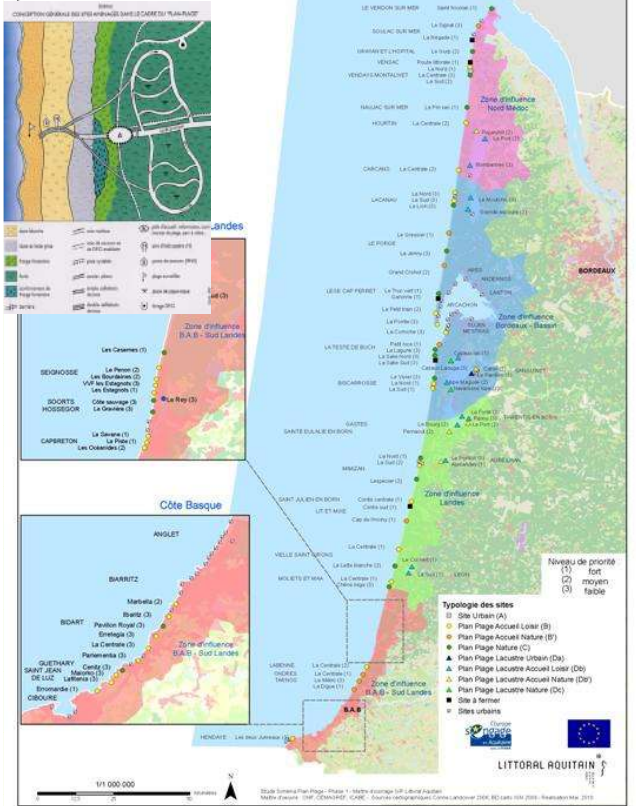
3 - Notre forêt : une forêt littorale, une forêt urbaine

Schéma directeur vélo littoral Aquitain

Document annexé à la délibération n°16 du 09-09-2009 de l'assemblée générale du SIVP Littoral Aquitain (10 juillet 2009)

Schéma Plan Plage littoral Aquitain

Projet Schéma Plan Plage Littoral Aquitain 2030



Les plans plages

Une politique d'aménagement et d'organisation de l'accueil du public sur le littoral aquitain qui constitue l'héritage d'une politique d'aménagement et de développement initiée au début des années 1970 par la MIACA

Les pistes cyclables

La participation active au développement d'un réseau favorisant les modes de déplacement doux dans le respect des milieux naturels et du niveau d'exigence porté par le schéma vélo littoral aquitain





3 - Notre forêt : une forêt littorale, une forêt urbaine

L'accessibilité

Une volonté de développer l'accessibilité pour tous des milieux naturels, dans un souci d'intégration des équipements mis en oeuvre



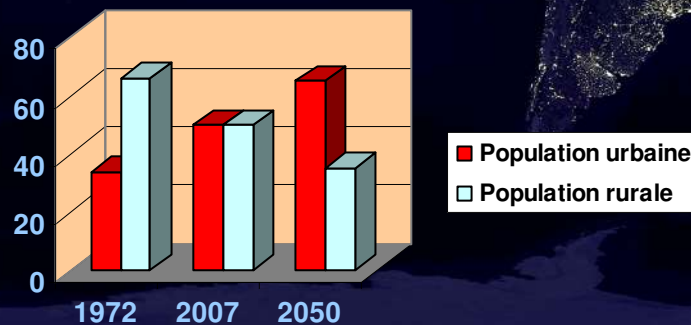


3 - Notre forêt : une forêt littorale, une forêt urbaine

Un millénum urbain

- Explosion de la ville dans le monde rural
- Raréfaction croissante des espaces verts urbains
- Circulations
- Pollution
- Problèmes liés au stress (en milieu urbain, de travail) et aux maladies qui y sont associées
- Problèmes sociaux

- **Impacts de ces changements sur le territoire :**
- Perturbation de la biodiversité
- Changements climatiques
- Disparition des milieux naturels
- Défiguration des paysages



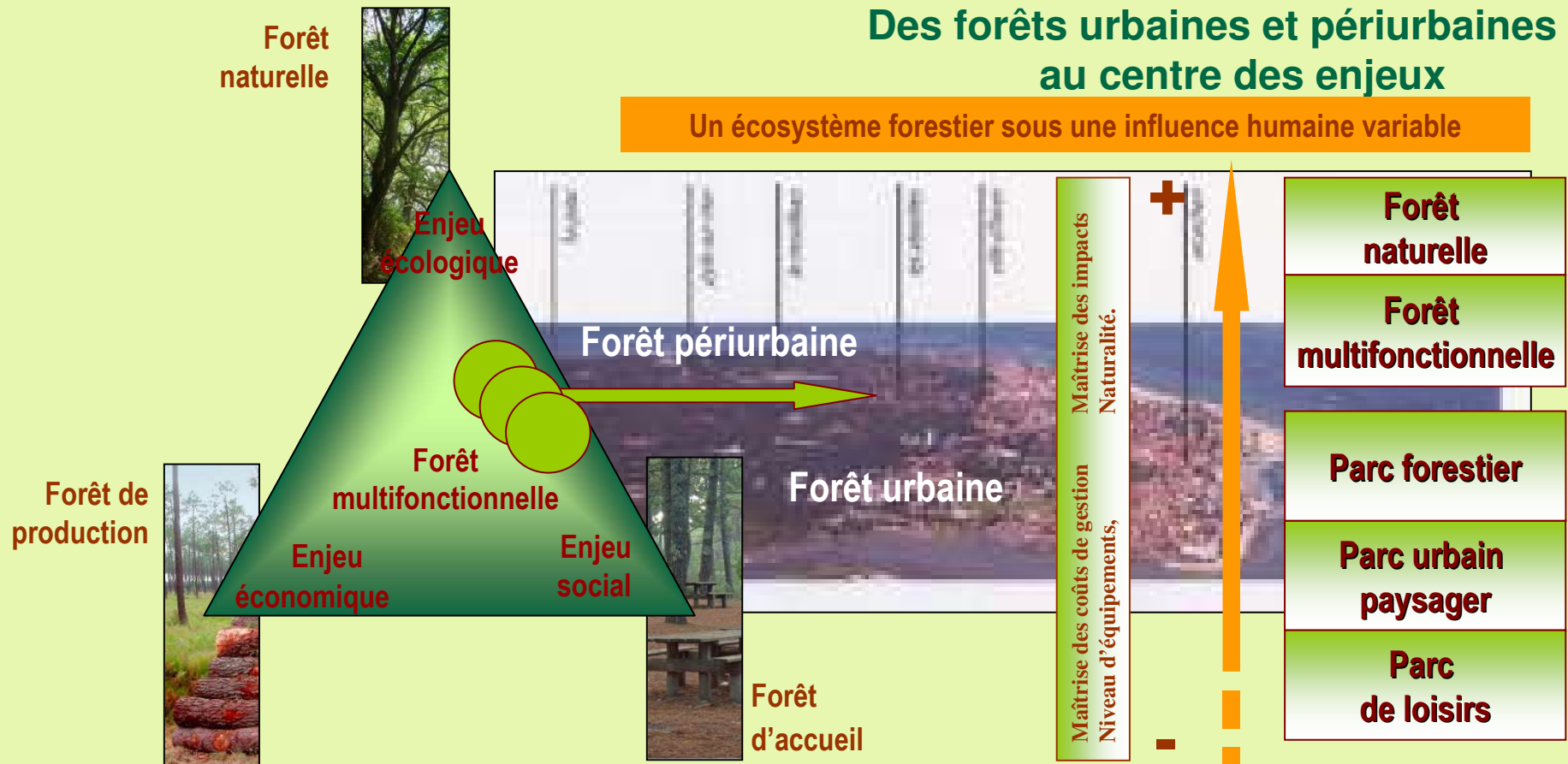
Quelles réponses peuvent apporter les forêts urbaines et périurbaines ?



3 - Notre forêt : une forêt littorale, une forêt urbaine

Des forêts urbaines et périurbaines au centre des enjeux

Un écosystème forestier sous une influence humaine variable



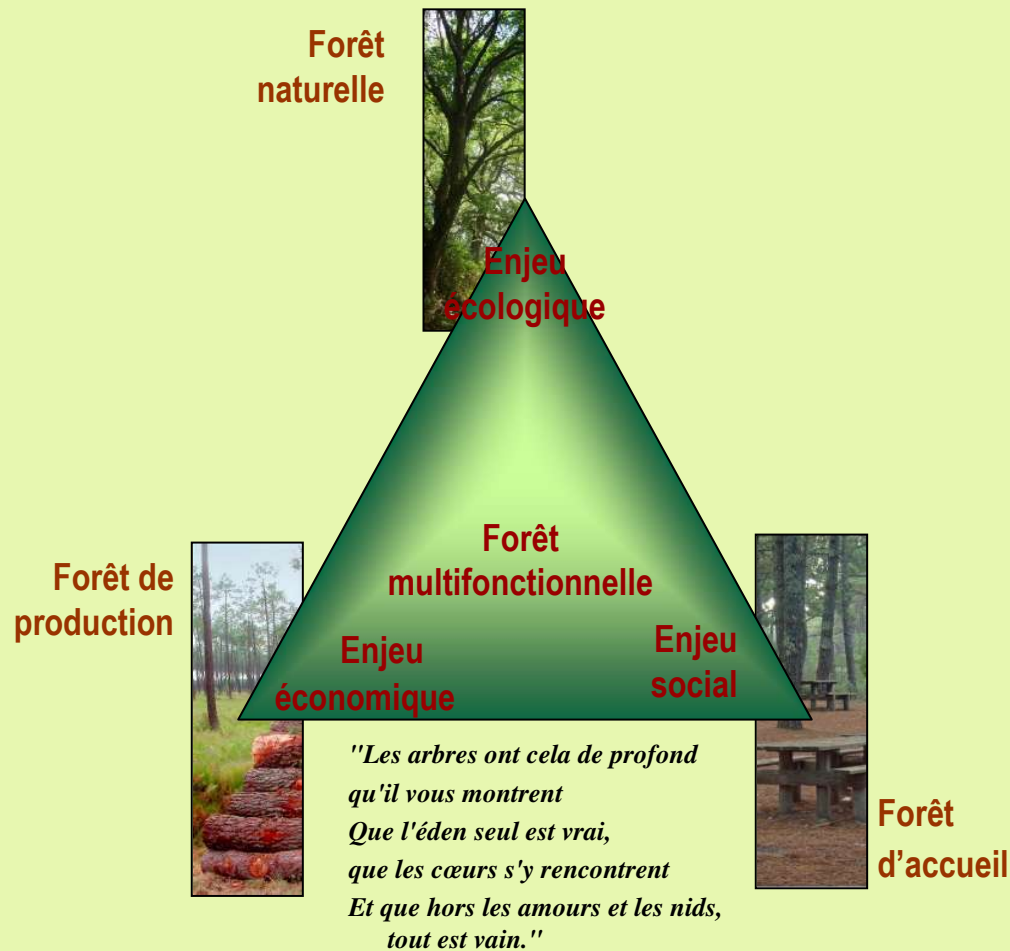
Une simple évocation de la nature et de la forêt, dans l'espace urbain



3 - Notre forêt : une forêt littorale, une forêt urbaine

Des forêts urbaines et périurbaines au centre des enjeux :

- Sociaux
- Environnementaux
- Économiques
- Territoriaux



V.HUGO



3 - Notre forêt : une forêt littorale, une forêt urbaine



Place des Quinconces



Parc Bordelais



Parc Treulon



Bois du Burck



Agg. Bordeaux Lac

Des forêts urbaines et périurbaines
au centre des enjeux :
- Exemple en communauté urbaine
de Bordeaux



90 Ha, soit 12% du territoire communal

semaine Nationale du Développement durable - 05 Avril 2011 - 34



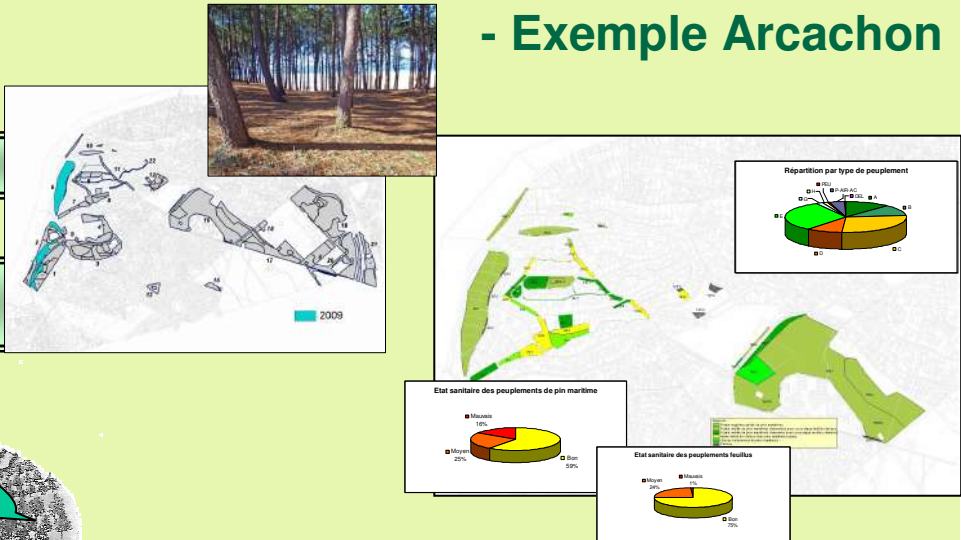
3 - Notre forêt : une forêt littorale, une forêt urbaine

Des forêts urbaines et périurbaines au centre des enjeux : - Exemple Arcachon

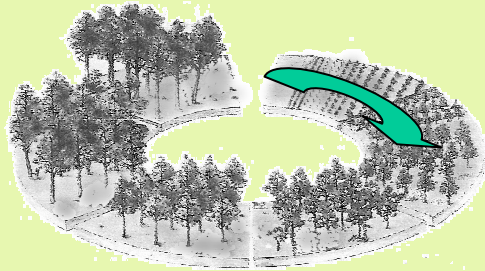


DES PEUPEMENTS FORESTIERS

DES ACTIONS SYLVICOLES



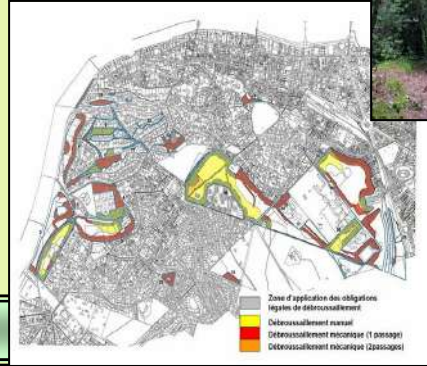
Travaux sylvicoles
Amélioration
Rajeunissement
Vieillessement
Régénération naturelle
Plantations



DES MISES EN SECURITE



LA DEFENSE CONTRE L'INCENDIE





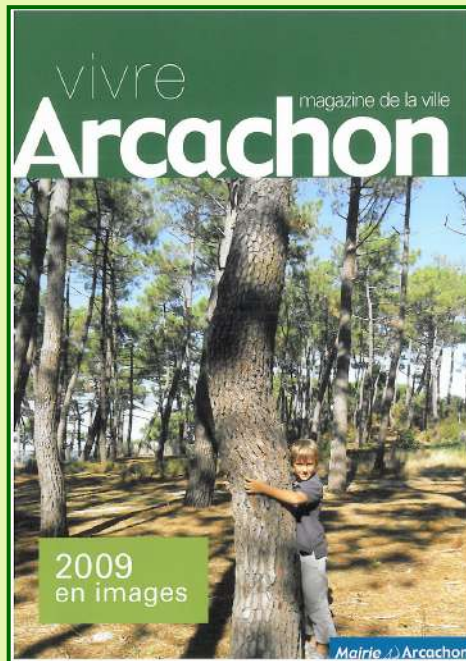
3 - Notre forêt : une forêt littorale, une forêt urbaine

Des forêts urbaines et périurbaines
au centre des enjeux :

- Exemple : Arcachon



Un plan de gestion sur dix ans...



**330 000 € de travaux sur trois ans
60 000 € d'AMO
Soit un coût de gestion de
1450 €uros par hectare et par an
en phase d'investissement**

**Une démarche de gestion qui
va qui va très au delà de la
seule amélioration d'un élément
de notre cadre de vie**



Conclusion



Forêt naturelle



Enjeu écologique

Forêt de production



Enjeu économique



Enjeu social

Forêt d'accueil

Les choix techniques
LE DEBAT CITOYEN
Les choix politiques



Conclusion



« Le Paysage désigne une partie de territoire telle que perçue par les populations, dont le caractère résulte de l'action de facteurs naturels et/ou humains et de leurs interrelations »

Convention Européenne du Paysage, FLORENCE:2010

« Malgré son origine anthropique, la forêt littorale peut porter une exigence paysagère fondée sur des critères de naturalité »

Aude POTTIER, à propos des Landes de Gascogne, 2010

“Les forestiers ont pris conscience de deux facteurs : qu'ils avaient affaire à des citoyens, et que la base du pouvoir politique se situait désormais dans les villes”

MILLER, 1988:28

« Notre forêt et nos bois, auxquels nous sommes particulièrement attachés, méritent une action d'ampleur pour protéger ce patrimoine arboré, légué par les fondateurs de notre ville, qui ont réussi à dompter les dunes »

Yves FOULON, Maire d'Arcachon, Conseiller Général de la Gironde, Président de la COBAS