

CORMIER LAURE

Post-doctorante CNRS LADYSS



Cormier, 2010

**QUELLE PLACE POUR LE PAYSAGE DANS LA TRAME VERTE ET BLEUE ?
27 SEPTEMBRE 2012, JOURNÉE PAYSAGE/TVB, CASTRES**

INTRODUCTION



Les paysages du périurbain :
Préserver des espaces ouverts tout en conciliant le développement territorial (économique) aux attentes environnementales, de loisir et de déplacement (A. Conine et al, 2004)

- espaces de transition
- urbanisation discontinue
- pas de plan d'ensemble



Cormier, 2010

INTRODUCTION

Les trames vertes, un concept largement utilisé chez les aménageurs depuis une quinzaine d'années

Pays Montbéliard Agglomération,

Région Flandre-Dunkerque,

Grand Lyon Communauté Urbaine,

Rennes Métropole,

Angers Loire Métropole

En 2008, peu de recherches en sciences sociales sur la notion de trames vertes

En 2009, notion de trames vertes intégrée dans la législation française sous un angle écologique

INTRODUCTION

La trame verte selon le Grenelle de l'environnement

Loi du 4 août 2009 dite « Grenelle I »

Objectifs écologiques

- 1- Diminuer la fragmentation et la vulnérabilité des habitats naturels et habitats d'espèces
- 2- Identifier et relier les espaces importants pour la préservation de la biodiversité par des corridors écologiques
- 3- Atteindre ou conserver le bon état écologique ou le bon potentiel des eaux de surface
- 4- Prendre en compte la biologie des espèces migratrices
- 5- Faciliter les échanges génétiques nécessaires à la survie des espèces de la faune et de la flore sauvage
- 6- Permettre le déplacement des aires de répartition des espèces sauvages et des habitats naturels dans le contexte du changement climatique

7- Améliorer la qualité et la diversité des paysages

AMBIGUÏTÉ THÉORIQUE PAYSAGE / TRAME VERTE

INTRODUCTION

AMBIGUÏTÉ PAYSAGE/TV

MULTIPLICITÉ D'ÉCHELON

DIVERSES ACCEPTIONS

DIFFICILE ÉCHO LOCAL

AMBIGUÏTÉ THÉORIQUE PAYSAGE / TV

De quel paysage parle-t-on ?

Dans l'image populaire : Paysage = esthétisme

Loi grenelle s'appuie sur les fondements de l'écologie du paysage

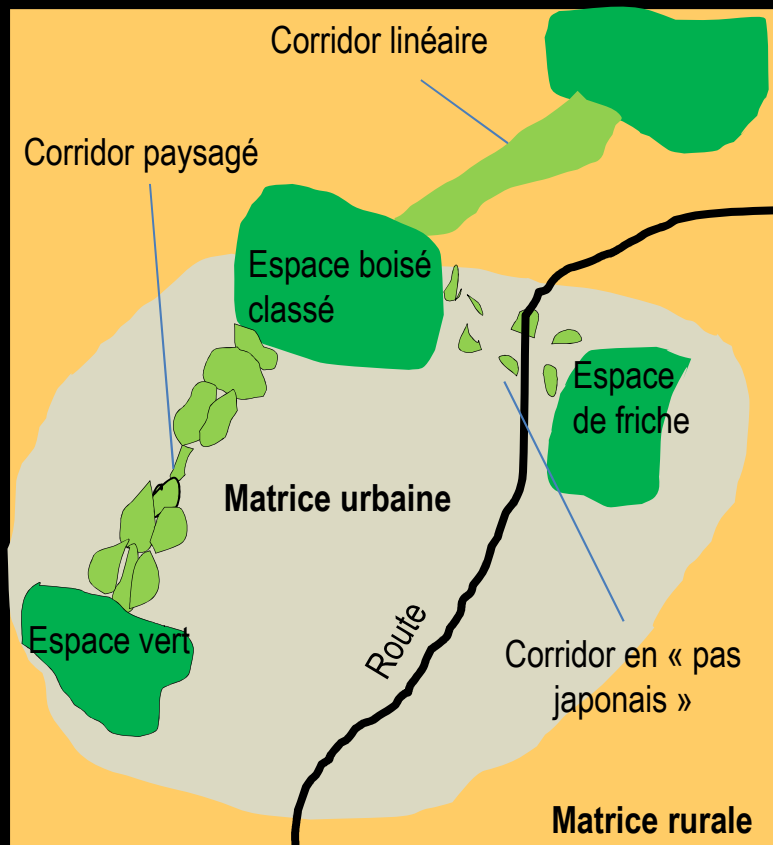
véhicule cette image paysage = esthétisme

AMBIGUÏTÉ THÉORIQUE PAYSAGE / TV

Développement depuis les années 70 de la science de l'écologie du paysage

Face à la fragmentation des territoires provoqués par l'étalement urbain :
théorie de la connectivité des espaces

« le paysage est un niveau d'organisation des systèmes écologiques » (Burel et Baudry, 1999)

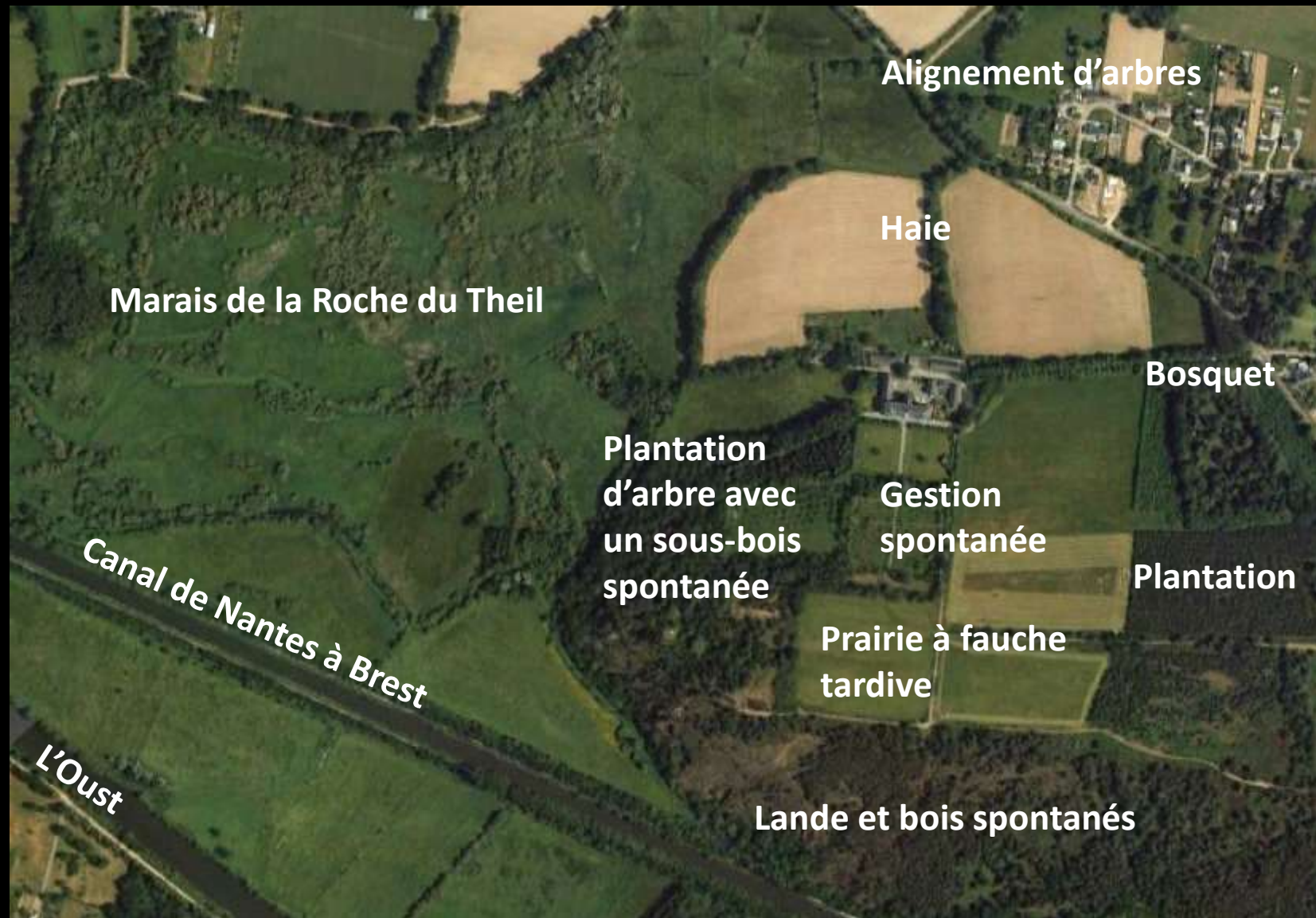


Pour comprendre un milieu en écologie du paysage, il faut :

- cartographier les taches d'habitat et étudier leurs fonctionnements ;
- cartographier les corridors et étudier leurs connectivités
- cartographier les matrices (rural ou urbaine) et comprendre leurs rôles pour les espèces
- Viser autant la nature patrimoniale que la nature ordinaire.

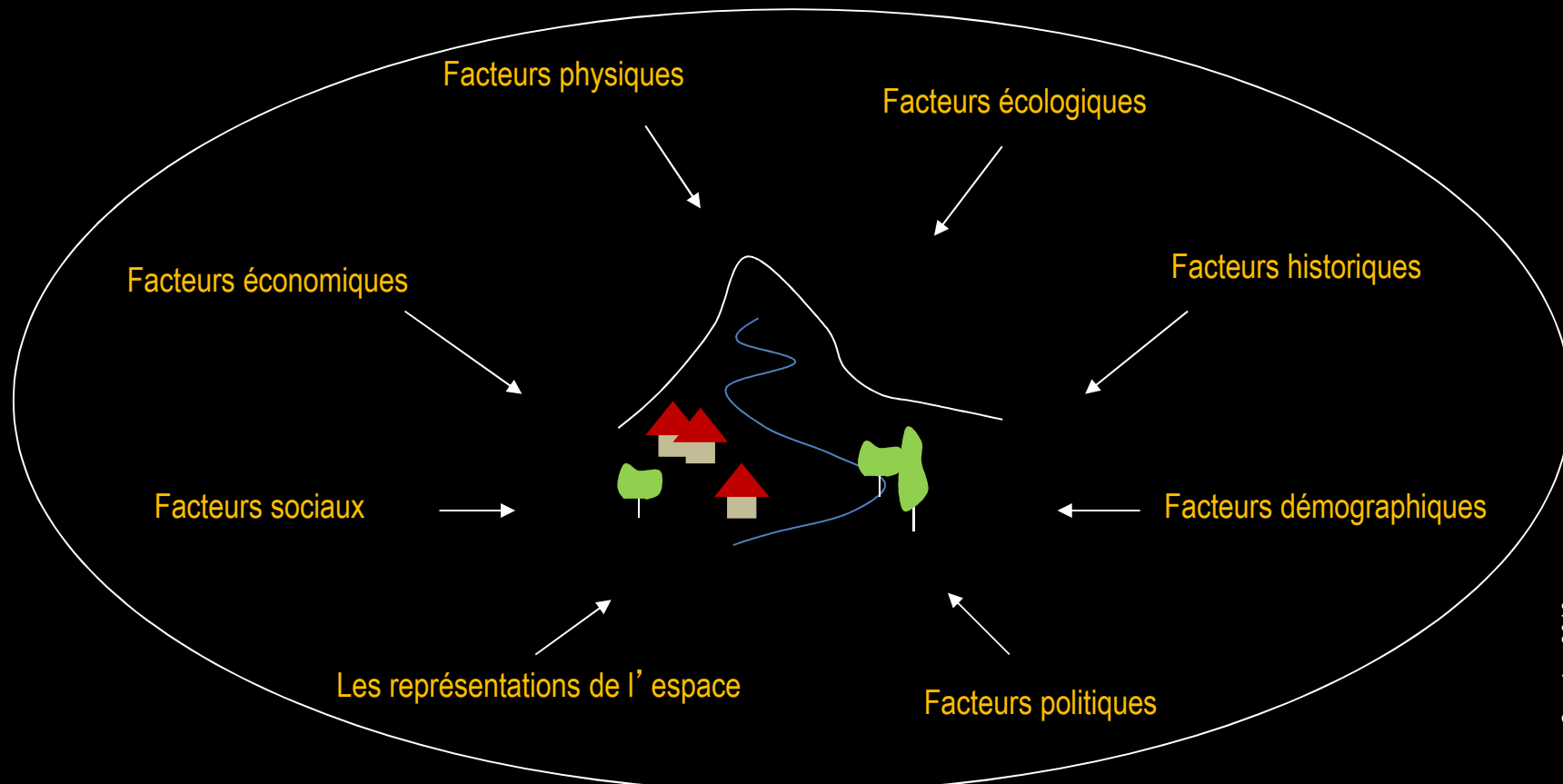
AMBIGUÏTÉ THÉORIQUE PAYSAGE / TV

Cartographier de l'hétérogénéité ou de l'homogénéité des milieux



AMBIGUÏTÉ THÉORIQUE PAYSAGE / TV

« Le plus simple et le plus banal des paysages est à la fois social et naturel, subjectif et objectif, spatial et temporel, production matérielle et culturelle, réel et symbolique.
Le paysage est un système qui chevauche le naturel et le social. »
(G. Bertrand, 1978)



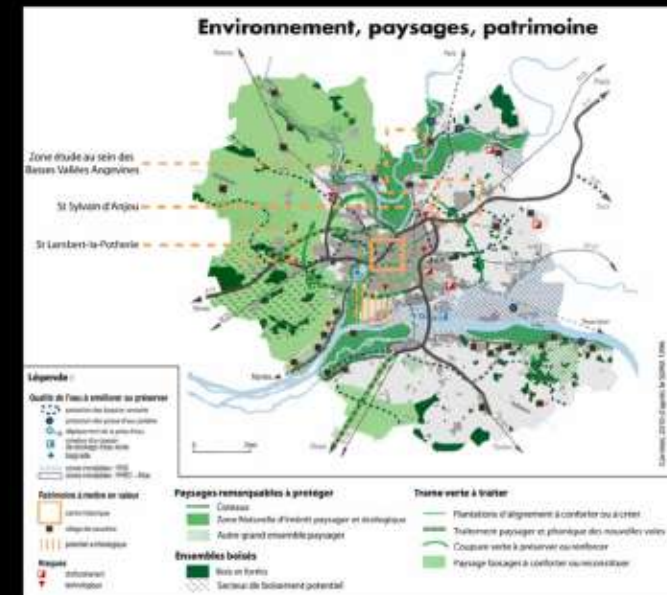
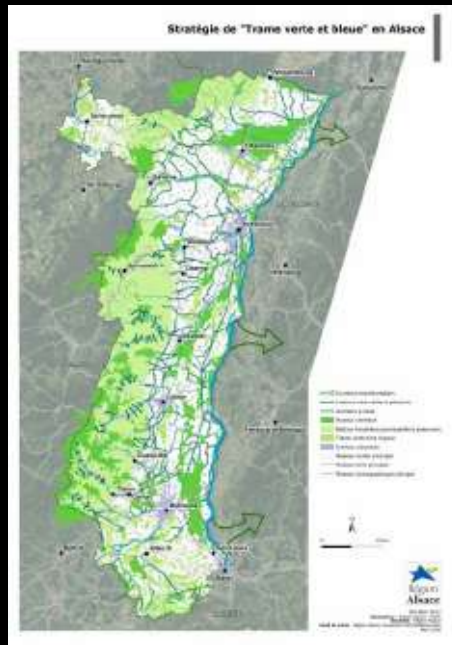
AMBIGUÏTÉ THÉORIQUE PAYSAGE / TV

Trames vertes ont pour support la matérialité du paysage

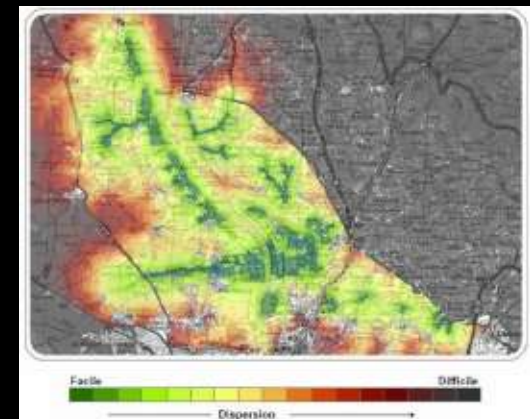
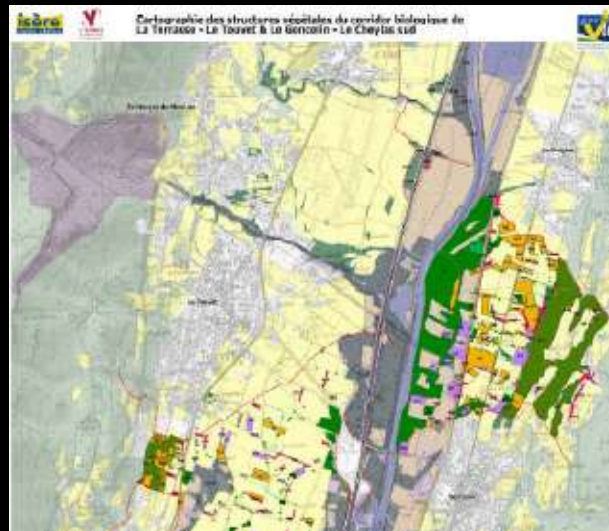
→ objets multifonctionnels résultant de diverses logiques

Le paysage nous permet de dépasser les logiques sectorielles et de considérer l'espace dans sa globalité





Multiplicité des échelons territoriaux mobilisant la notion de trames vertes



INTRODUCTION

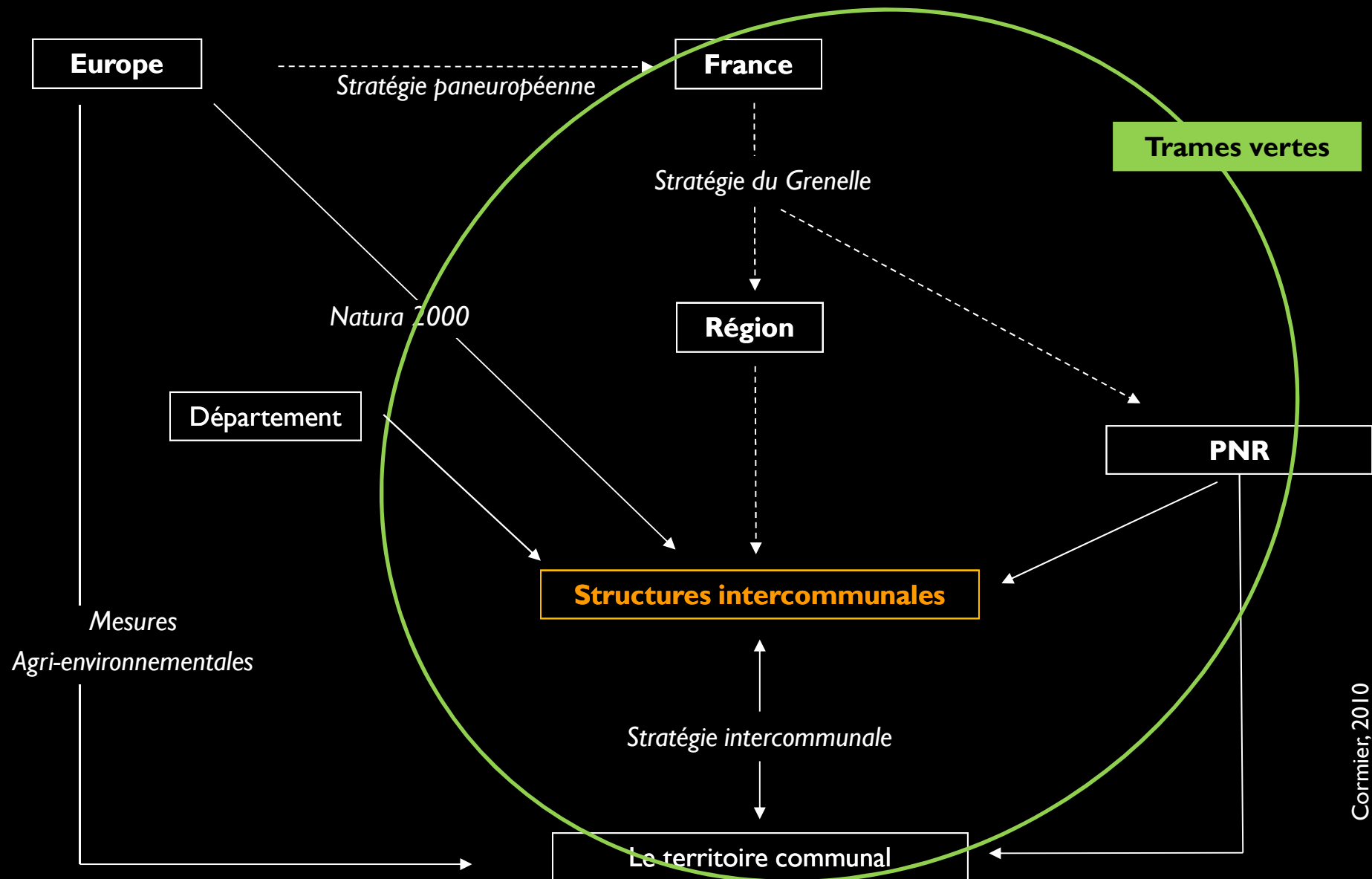
AMBIGUÏTÉ PAYSAGE/TV

MULTIPLICITÉ D'ÉCHELON

DIVERSES ACCEPTIONS

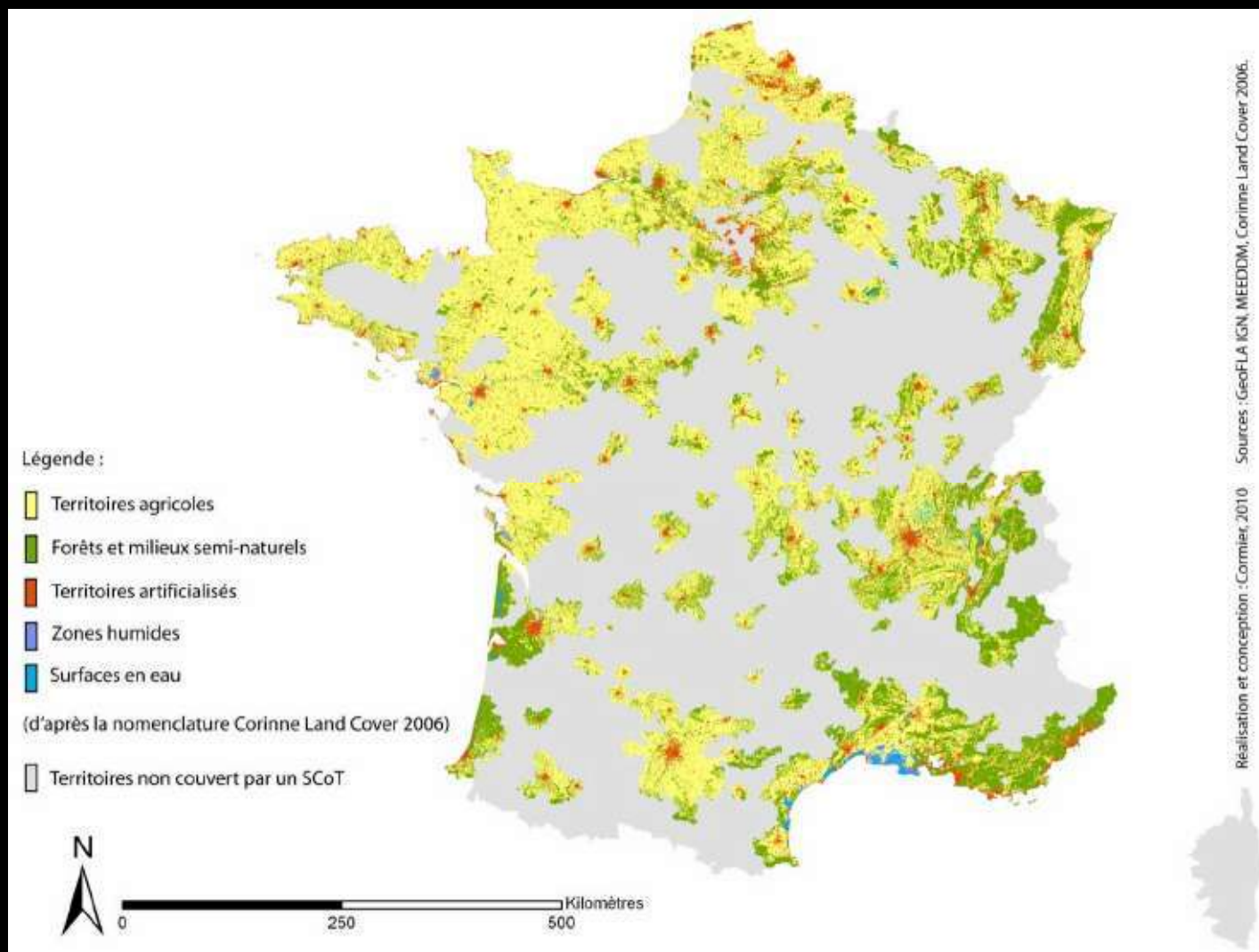
DIFFICILE ÉCHO LOCAL

MULTIPLICITÉ DES ÉCHELONS TERRITORIAUX MOBILISANT LA NOTION DE TV



MULTIPLICITÉ DES ÉCHELONS TERRITORIAUX MOBILISANT LA NOTION DE TV

Discontinuité territoriale



55% du territoire sans SCoT



Cormier, 2011



Cormier, 2011



Cormier, 2011



Cormier, 2011

Diverses acceptations de la notion de trames vertes



Cormier, 2009

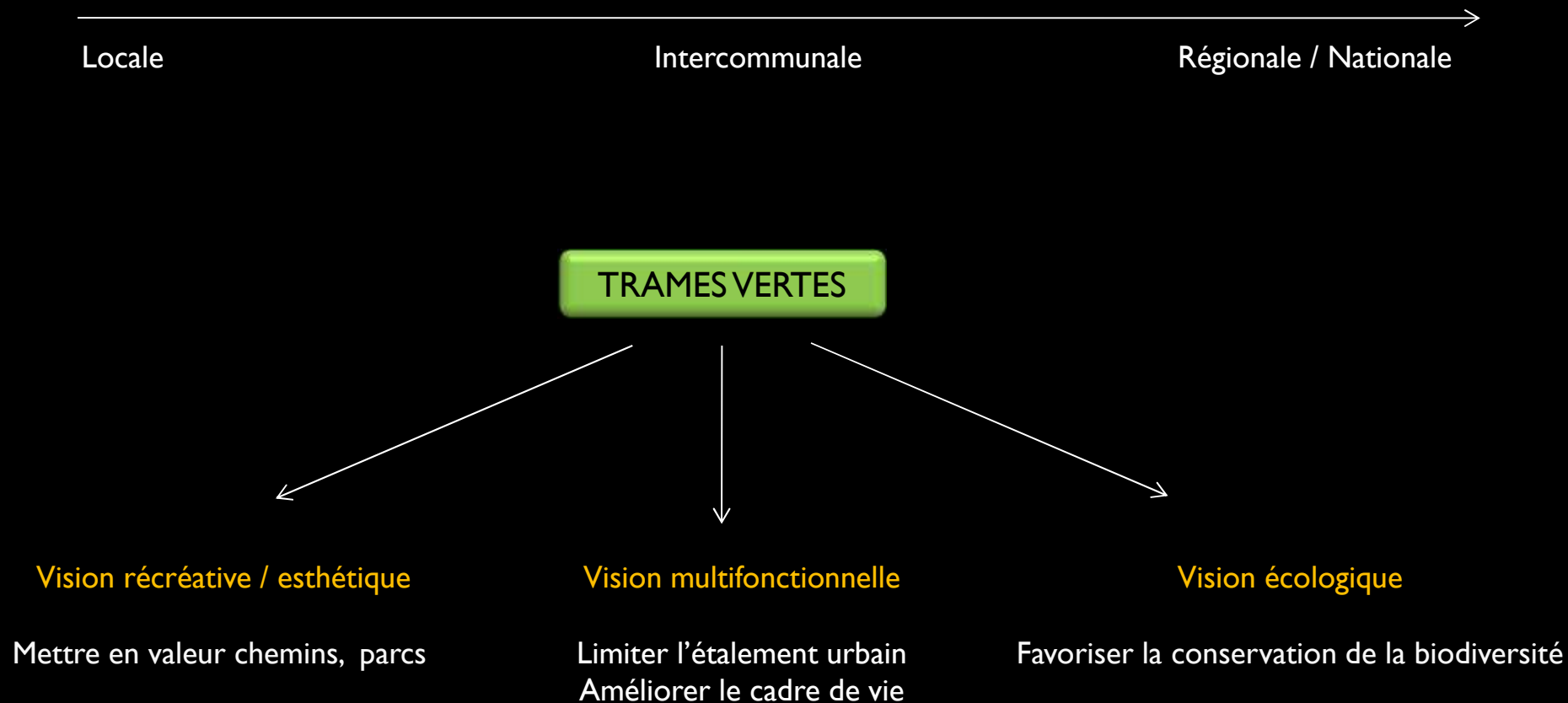


Cormier, 2010



Cormier, 2011

DIVERSES ACCEPTIONS DE LA NOTION DE TV



DIVERSES ACCEPTIONS DE LA NOTION DE TV

Différentes visions / cultures se confrontent dans l'appropriation de la notion :

plusieurs héritages



© Ponts Formation Edition



Un écho difficile à l'échelle locale

UN ÉCHO DIFFICILE À L'ÉCHELLE LOCALE

Connaissez-vous le terme trames vertes ?

NON chez les habitants et agriculteurs

Mais de véritables attentes de nature :

Volonté d'habiter le périurbain

Cette nature caractérisée par le vert

Des habitants peu intéressés par la composition de ce vert :

→ la biodiversité un sujet secondaire

Effet de site dans l'appréhension de cette nature

UN ÉCHO DIFFICILE À L'ÉCHELLE LOCALE

Notion méconnue des pouvoirs publics communaux

Difficile passage de la cartographie des échelons supérieurs à la réalité paysagère

Mais utilisation d'outils déjà existants adaptés :

Outils de l'espace public

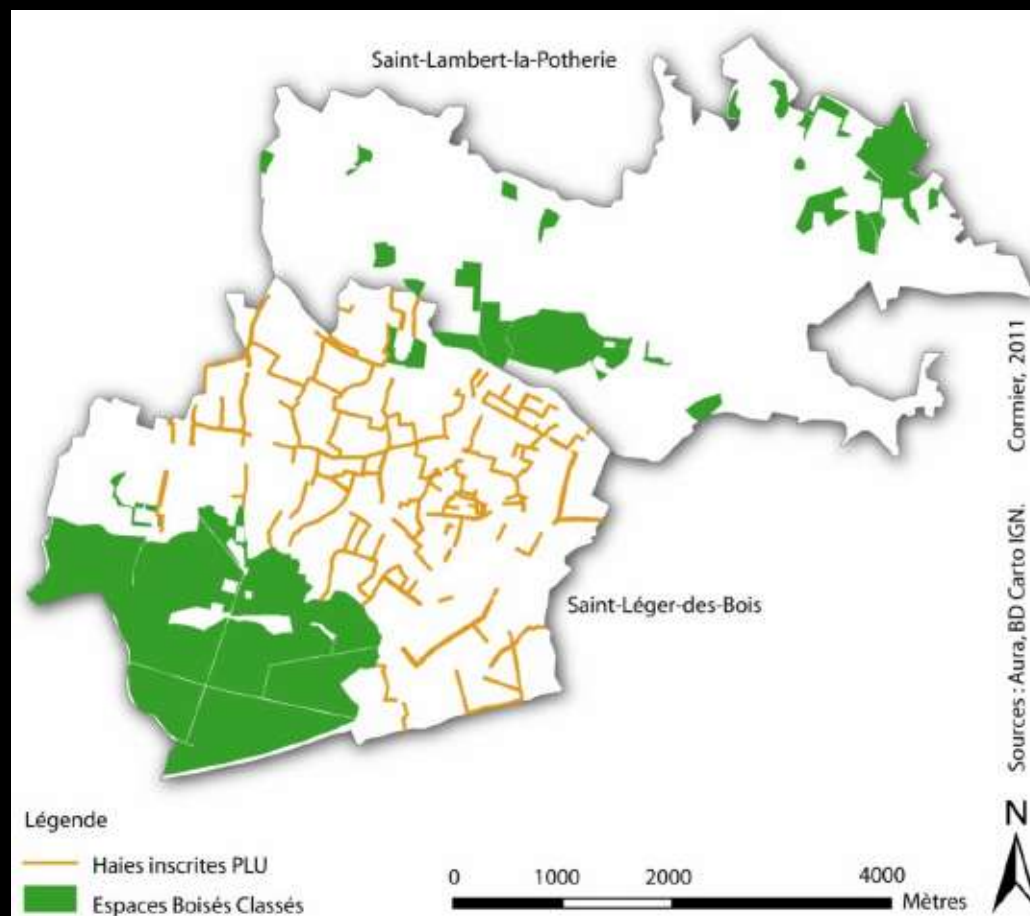
- Acquisition des terres
- Gestion environnementale
- Sensibilisation

Outils de l'espace privé

- MAET → Biodiversité
- PLU → Etalement urbain

UN ÉCHO DIFFICILE À L'ÉCHELLE LOCALE

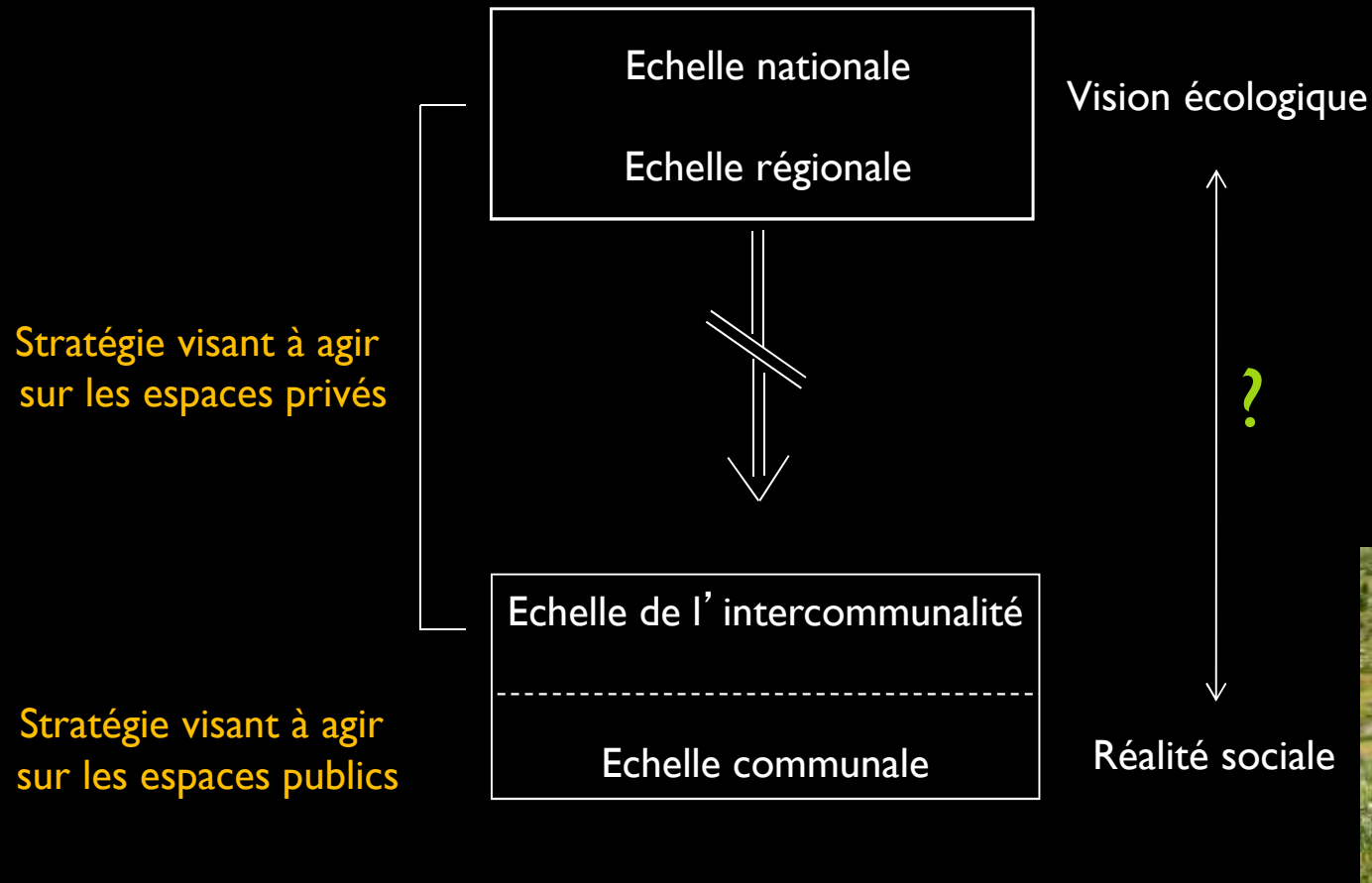
Intégration hétérogène des protections environnementales dans les PLU :



Comparaison des Espaces Boisés Classés et des haies inscrites dans le PLU de Saint-Lambert-la-Potherie et Saint-Léger-des-Bois

CONCLUSION

Difficultés de planification



CONCLUSION

Perspectives pour meilleure déclinaison d'une politique de TV

Favoriser la mosaïque paysagère afin de garantir une richesse biologique plus grande

Asseoir les éléments paysagers composant une TV dans une multifonctionnalité

Perspectives de recherche

Evaluer si les politiques à caractère écologique peuvent être génératrices de nouvelles formes dans le paysage et les caractériser

An aerial photograph of a rural landscape. The terrain is divided into numerous small, irregular plots by low, dry-stone walls. The ground is a mix of light brown, dry earth and patches of green grass. Scattered throughout the landscape are various types of trees, including tall, thin ones and shorter, bushier ones. The overall scene suggests a traditional agricultural or pastoral setting.

Merci de votre attention !

Cormier, 2008