



Journée thématique d'échanges « Les sources du Canal du Midi Vers un projet de valorisation partagé, Volet I »

23 juin 2022 – Arfons (Tarn)

Au départ du canal du midi, il y a la Montagne Noire, et au cœur de la Montagne Noire : la rigole de la Montagne.

C'est là le plus grand du génie de Riquet : une machinerie subtile et pérenne qui transite à travers le réseau hydrographique et le paysage de ce relief. Le système d'alimentation est aussi ambitieux que discret, presque secret.

Il convient de découvrir les sources du canal pour mesurer à la fois la grâce de cette pépite, son potentiel pour la dynamique du territoire, mais également la fragilité du Canal du Midi face aux enjeux climatiques et paysagers.

A travers un duo de deux journées thématiques, le CAUE du Tarn, dans le cadre du Réseau Paysage Occitanie, invite à fédérer les acteurs pour une même prospective : « quel projet de territoire co-construire autour des eaux de la Montagne Noire ? ».

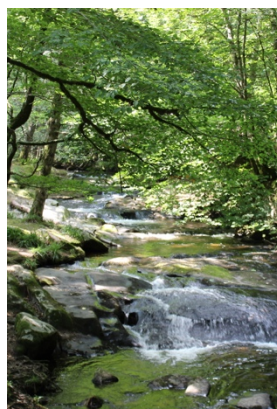
Ces deux moments seront également l'occasion de voir qu'une empreinte culturelle, paysagère, forte est possible pour ce projet, dont l'aboutissement pourrait à terme dynamiser le tourisme, enrichir la création artistique autour d'un site confidentiel et renforcer la cohésion des acteurs de ce territoire.

Volet I : La première journée, le 23 juin au départ d'Arfons sera itinérante (en bus, à pied, en vélo...) pour graviter autour de la rigole. Elle aura pour objectif de faire découvrir in situ la richesse et la pluralité des ressources.

Volet II : La seconde, basée à l'Abbaye école de Sorèze est prévue le 7 octobre, en salle. Ce séminaire accueillera une série de présentations et de débats autour de projets de territoire. Il sera l'occasion d'affûter notre regard sur la question d'un projet de territoire à caractère culturel, voire artistique au fil de la rigole de la Montagne Noire.

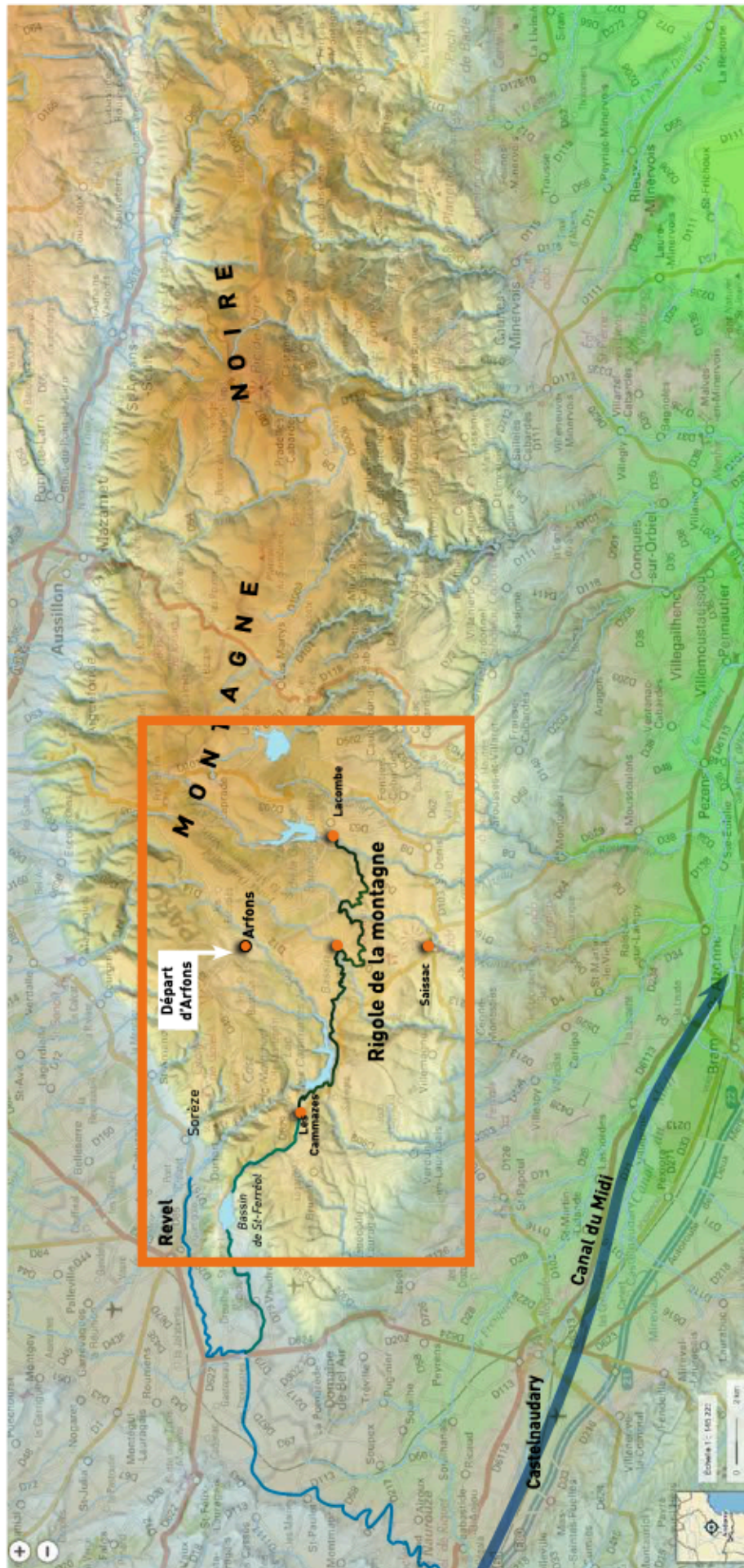
(Les détails de ce second volet seront communiqués à la rentrée)

Ces deux journées organisées par le CAUE du Tarn dans le cadre du Réseau Paysage Occitanie.



Journées Thématiques d'échange 23 juin 2022
Les sources du Canal du Midi - « Vers un projet de valorisation partagé »

Volet I - Journée itinérante ; Départ de la Place du Plô du Barbier, Arfons 81 110



Journée thématique d'échanges : Volet I
**« Les sources du Canal du Midi
 Vers un projet de valorisation partagé »**
 23 juin 2022 – Arfons (Tarn)

Programme

L'ensemble de la journée est prévu en bus, certains secteurs ne permettant pas un stationnement en nombre. Cette configuration permettra aussi un meilleur échange entre les participants

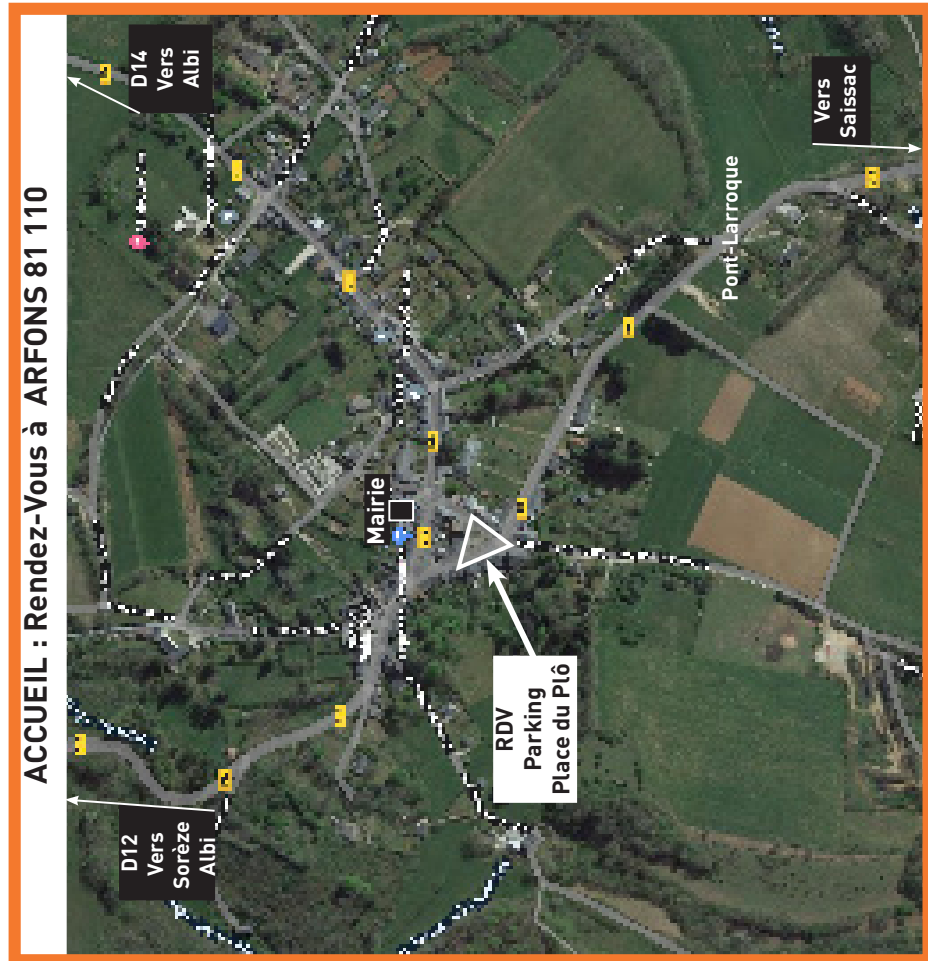
Horaire	Lieu	Temps de la journée	Intervenants
8h10	<i>Un départ possible depuis Saissac vers RDV à Arfons</i>	Montée dans le car Place de la Salle des Fêtes . Possibilités de stationnement sur le parking de l'Office de Tourisme	Présence du CAUE de l'Aude et de la mairie de Saissac
8h30	DEPART D'ARFONS (Arfons centre)	Café d'accueil en extérieur ; Montée dans le car et stationnement : Place du Plô du Barbier (Arfons centre) Présentation de la journée : → Mot d'accueil Mairie d'Arfons → Introduction de la journée par le Caue 81 et le Réseau Paysage	M. le Maire ou son(sa) représentant(e) Emmanuel JOULIE , (Président du CAUE 81) Philippe LABAUME / Alain GUGLIEMETTI , Réseau Paysage Occitanie
9h00	Lieu-dit Pont de Larroque, sur D12 , Rte du Lamy. (Arfons)	- Le contexte géographique - Les projets de découverte du territoire sur Arfons - La zone humide du Sor	Nathalie AMIOT , (Paysagiste CAUE 81) Amélie M Guers , PNR Haut Languedoc Mairie d'Arfons Ora Fortium & Vivons Arfons Ch. PONS CAPITAINE , Artiste
	La Prise d'eau d'Alzeau (Lacombe et Arfons)	Cheminement à pied (1,5km - 30 mn) -Découverte de la prise d'eau : Naissance de la rigole et décryptage de son fonctionnement.	Samuel VANNIER (VNF, Responsable de l'unité Patrimoine, Culture, Archives) Christophe BELTRAN (VNF, Chef du service territorial Midi)

	Chemin de l'eau (Saissac)	Cheminement à pied dans le village : Tourisme et projet de paysage autour des sources du village	M. le Maire ou son(sa) représentant(e) Laïla JEROME , OTI Montagne Noire Arthur PEYNE , CAUE 11
12h30	Pause déjeuner (Saissac)	<i>Tarif Repas : 17 Euros , à régler sur place. Afin de ne pas empiéter sur le temps des visites, merci de préparer à l'avance l'appoint ou un chèque de 17 Euros, à l'ordre du « Restaurant La Montagne Noire »</i>	Restaurant La Montagne Noire 04 68 24 46 36
13h30	Bassin du Lampy (Saissac)	Cheminement piéton : Imaginations culturelles et travaux artistiques sur la Montagne Noire	D. PILATO , Dir. Du Musée Réservoir , V. HOULIES , Dir. Musée Dom Robert Témoignage Ch. PONS CAPITAINE , Artiste
	Lampy vieux (Saissac)	- Soit départ rando-vélo le long de la rigole commentée par VNF : 10km env. ; 45mn (nombre de places limité) - Soit départ en bus puis randonnée pédestre le long de la rigole: env. 1,5 km ; 40 mn	VNF et ses représentants Ch. PONS CAPITAINE , Artiste
	Percée des Cammazes et Saut du Laudot (Les Cammazes)	La percée des Cammazes et le Saut du Laudot.	M. le Maire ou son(sa) représentant(e) VNF : M. VANNIER , M. BELTRAN , Les acteurs locaux
17h00		Clôture de la journée	
17h15		Retour à Saissac	
17h45		Retour à Arfons	

Pour cette journée, pensez à vous munir d'une gourde et d'une tenue adaptée à la météo du moment et à la sortie sur le terrain (chaussures de marche pour la randonnée pédestre ainsi que pantalon resserré et sac à dos pour le vélo).

Journées Thématiques d'échange **23 juin 2022**
Les sources du Canal du Midi - « Vers un projet de valorisation partagé »

Volet I - Journée itinérante ; **Départ de la Place du Plô du Barbier, Arfons 81 110**



Départ Audois possible pour rejoindre le RDV à Arfons

