

# LES CHEMINS DE LA METROPOLE ETALEE

## 6 et 7 JUIN 2019

2 Journées en vis à vis pour arpenter, analyser et échanger à partir du territoire de la métropole toulousaine

---

### JOURNEE TECHNIQUE D'ECHANGE

ARPENTAGE ET ATELIER DEPUIS COLOMIERS  
6 JUIN 2019

Paysages, trames vertes et bleues, mobilités douces.  
les franges de Colomiers à Brax dans l'agglomération toulousaine

---

### LES RENCONTRES POPSU METROPOLE

SEMINAIRE DE TRAVAIL A L'ISLE JOURDAIN  
7 JUIN 2019

L'évolution des mobilités dans et depuis le périurbain

---

### Renseignements et Inscriptions

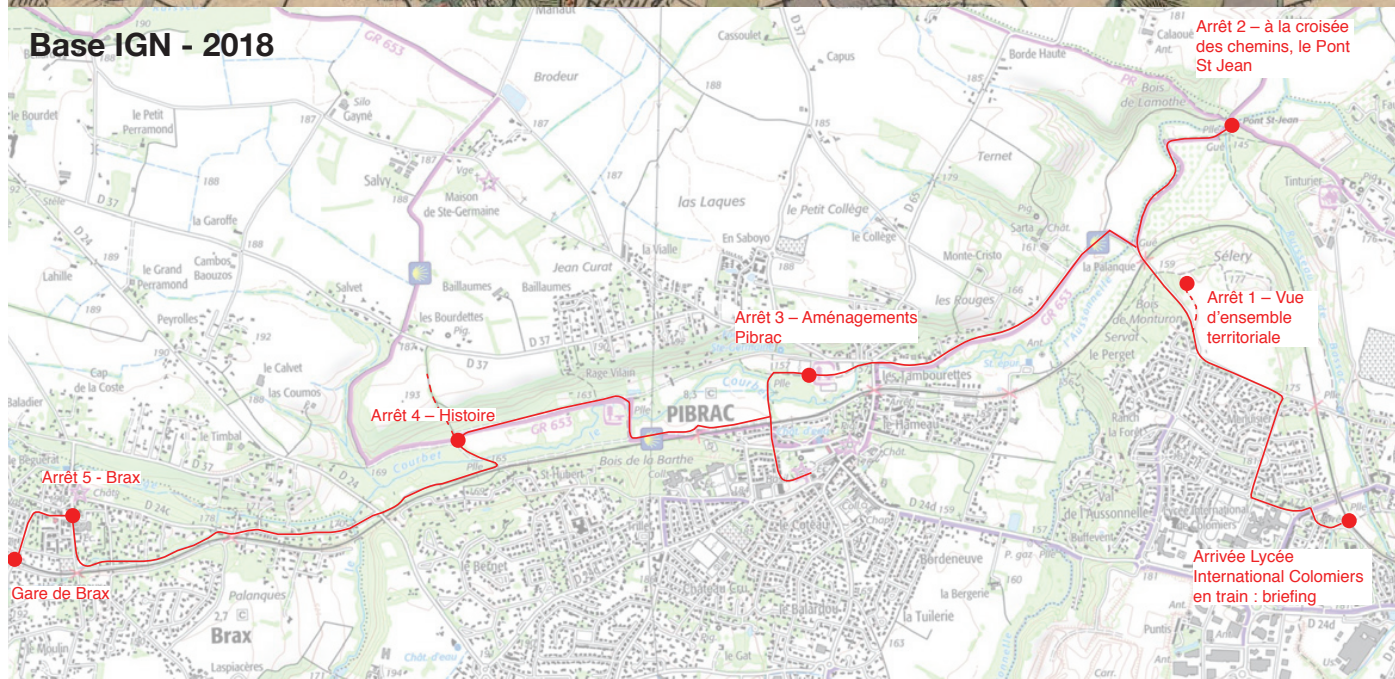
Membres du Réseau Paysage Occitanie: [alain.guglielmetti@developpement-durable.gouv.fr](mailto:alain.guglielmetti@developpement-durable.gouv.fr)

lien inscription : <https://forms.gle/4p3kGXJ7CU5sdcSY7>

Chercheurs, acteurs de l'agglomération toulousaine : [popsu1820tlse@gmail.com](mailto:popsu1820tlse@gmail.com)

La journée du 6 juin du Réseau Paysage Occitanie: l'arpentage d'un territoire à la rencontre des trames vertes et bleues et des mobilités, est adressée en priorité aux membres du réseau Paysage,  
La journée du 7 juin du programme de recherche POPSU Métropoles sur l'évolution des mobilités dans et depuis le péri-urbain est adressée en priorité aux chercheurs et acteurs participant au programme.  
Les deux journées sont ouvertes à tous.

Pour les participants aux 2 journées, possibilités d'hébergement à L'Isle Jourdain ou à Toulouse  
Accès et retour à l'Isle Jourdain possible par train depuis Toulouse (50mn)



## LES CHEMINS DE LA METROPOLE ETALEE

Paysages, trames vertes et bleues, mobilités douces.

Les franges de Colomiers à Brax dans l'agglomération toulousaine

Dans les franges de la métropole, les chemins anciens et les réseaux, ruisseaux, forêts, jardins... forment une trame et un maillage qui connaissent actuellement un fort développement et une valorisation à différentes échelles ainsi qu'une attente des habitants pour se promener, se déplacer, cultiver, découvrir... Ces « infrastructures vertes » sont un potentiel fort pour les territoires entre villes et campagne.

Une journée de terrain est proposée pour arpenter les chemins de Colomiers à Brax et pour réfléchir à leur capacité à construire de nouvelles pratiques et qualités paysagères. Armé d'un « carnet de route », nous partirons à la recherche des éléments marquants du parcours : vues – usages – ambiances – flore – écologie – eau – lieux – mobilités douces... Plusieurs arrêts et rencontres permettront de comprendre plus en profondeur l'histoire, la géographie, les usages, les projets (et de se restaurer !). A la fin de la journée, nous prendrons le temps d'analyser les éléments recueillis et de faire un travail de prospective en commun.

**9h //** **ACCUEIL HALTE GARE COLOMIERS LYCÉE INTERNATIONAL**  
arrivée soit en voiture au P+R de la gare, soit en train depuis Matabiau, 12mn  
Prévoir picnic pour midi et chaussures pour chemins  
café croissant sur le quai de la Gare , instructions pour les prises de note et relevés  
9h20 démarrage de l'arpentage du territoire

**9h30 //** **1- VISION TERRITORIALE**  
histoire, géographie, entités paysagères  
**Philippe BERINGUIER**, maître de conférence, chercheur (Laboratoire GEODE)  
**Anais LEGER SMITH**, maître de conférences associée, chercheur ( Laboratoire LRA)

**10h15 //** **2- A LA CROISÉE DES CHEMINS**  
Sur les Berges et sites naturels de l'Aussonnelle : réseaux de biodiversité, écologie, trame verte, zones humides, fond de vallée, étagement, plateau agricole. Entretien, gestion, projet de renaturation.  
Services Mairie de Colomiers  
**Olivier DONNANT**, service espaces publics  
**Martine BERRY-SEVENNES**, présidente de la commission agenda 21-Développement durable  
**Josiane MOURGUE** ,conseillère déléguée aux parcs, jardins et espaces naturels et aux modes doux

**11h30 //** **3 - LA ZONE DES TAMBOURELLES À PIBRAC**  
Aménagement d'un espace de nature et de loisirs  
Parcours , verger conservatoire et jardin pédagogique  
**Géraldine PALLU**, Jean François ARAMENDY paysagistes CAUE Haute Garonne,  
**Maryline LHOSTE** Vice-Présidente de l'association Association « Jardin Nature Pibrac »  
**Francis MARCON** Chargé du Jardin Pédagogique)

**12h30 //** **4- HISTOIRE DES CHEMINS DE ST JACQUES**  
Evolutions des sentiers et des haltes et lien avec l'histoire locale  
(Musée, église, basilique, fontaine)  
**Nils BRUNET**, chef de projet patrimoine mondial, directeur Agence des chemins de Compostelle

**13h //** **Pause déjeuner**  
Pique nique ( sur la place de la basilique ou plus loin ) puis départ à 14h

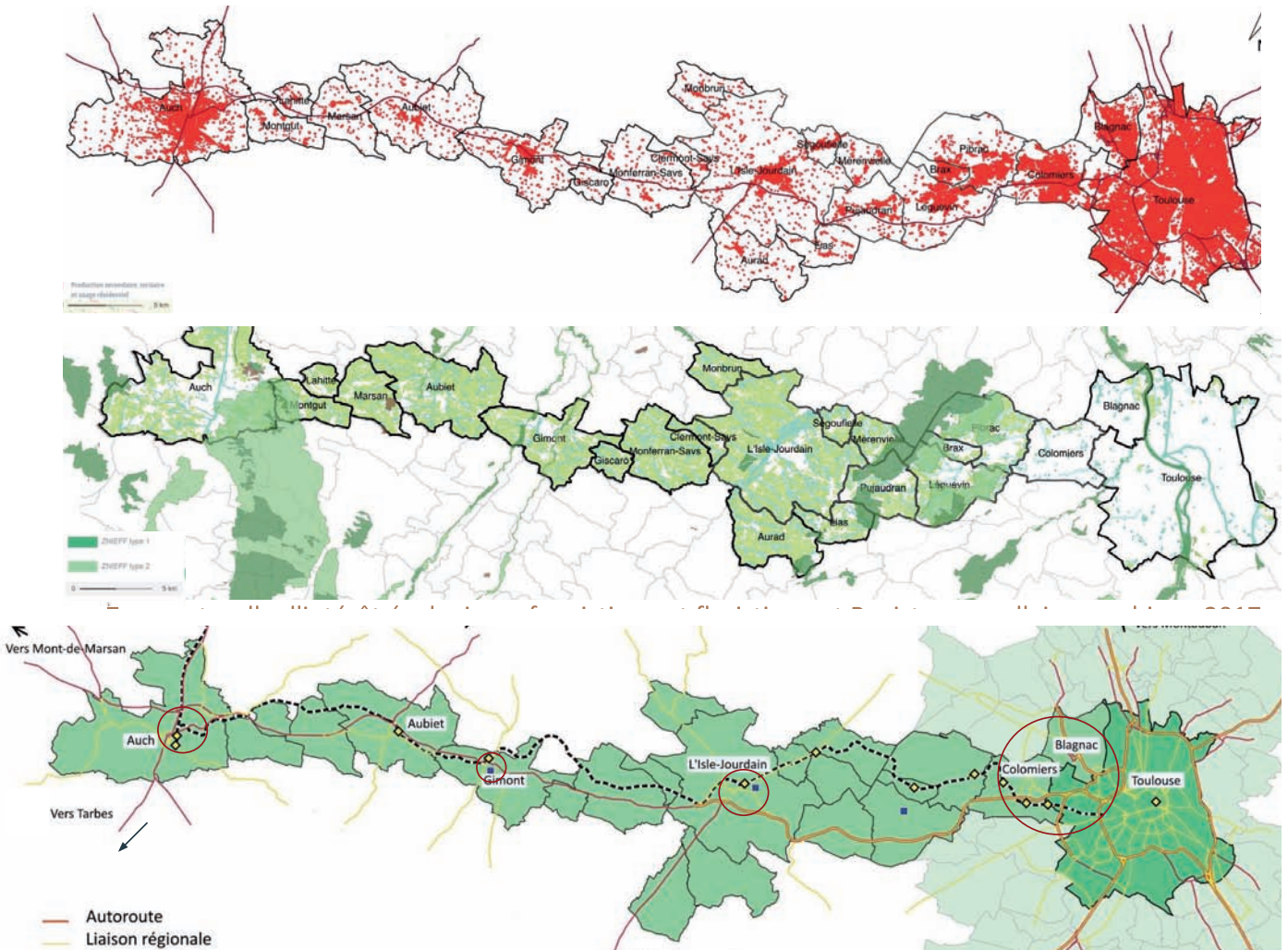
**15h //** **5 - ATELIER DE PROSPECTIVE TERRITORIALE**  
Présentation des enjeux de la politique municipale sur les mobilités et les infrastructures vertes  
**François LEPINEUX** , maire de Brax, vice président commission développement durable T.Métropole

Restitution en petits groupes des «matériaux recueillis» et des stratégies à proposer sur la notion d'infrastructure verte, comment résoudre les discontinuités, quelles qualités de nature et de biodiversité, quels types de mobilités voire d'intermodalités, comment construire une gouvernance partagée ? ...

### Goûter sur place

**18h //** **Départ de la gare de Brax pour rejoindre la gare de Colomiers à 18h10**





## LES CHEMINS DE LA METROPOLE ETALEE

### L'évolution des mobilités dans et depuis le périurbain

Au-delà des projets d'amélioration des transports en commun, dont elle reste pour partie à l'écart, la desserte des espaces périurbains est engagée dans des évolutions de long terme. De nouvelles pratiques comme l'utilisation des données numériques pour l'organisation des déplacements se mettent en place. A cela, s'ajoute la demande des habitants et la volonté d'une partie des élus d'intégrer mieux les «déplacements doux» dans une perspective d'amélioration du cadre de vie et de valorisation de l'environnement. Cela donne notamment lieu à des réflexions sur les espaces et équipements publics périurbains, à l'aménagement de sentiers ou de pistes cyclables qui aboutissent à faciliter la pratique de la marche ou des autres déplacements actifs. Dans ce contexte, il s'agit d'analyser au regard de l'offre de mobilité disponible et de son évolution dans le temps long plusieurs dynamiques en cours. Seront notamment abordés : les aspirations et les pratiques des habitants visant à moins se déplacer, en particulier en lien avec le développement du travail à distance ; les usages des outils numériques pour faciliter leurs mobilités à l'articulation entre les déplacements automobiles et les autres modes; la capacité des territoires à (re)trouver des chemins locaux ou territoriaux permettant de diversifier les modes de déplacements sans voiture.

- 9h30 // Accueil Mairie de l'Isle Jourdain**
- 9h45 // INTRODUCTION DE LA JOURNÉE**  
Communauté de Communes de la Gascogne toulousaine  
Toulouse Métropole  
**Hélène PESKINE**, secrétaire permanente PUCA
- 10h // LA PLATE FORME POPSU TOULOUSE**  
**Fabrice ESCAFFRE**, maître de conférences UT 2 Jean Jaurès, LISST
- 10h15 // DISTANCES-PROXIMITÉS L'EQUATION DES MOBILITÉS DANS L'URBAIN DIFFUS**  
*Conférence introductive*  
**Antoine BRES**, architecte-urbaniste, chercheur Géographie-Cités, Université Paris I – Panthéon
- 11h // Echanges avec la salle**
- 11h15 // LES CHEMINS MÉTROPOLITAINS ENTRE INFRASTRUCTURES, PAYSAGES ET ESPACES PUBLICS**  
Travaux en cours sur l'évolution des structures de mobilités dans le périurbain toulousain, permanences et évolutions récentes  
**Anne PERE**, maître de conférence ENSA Toulouse, LRA  
**Anais LEGER-SMITH**, Maitre de conférence associée ENSA Toulouse, LRA  
Enjeux et démarche d'élaboration du schéma cyclable de la grande agglomération toulousaine  
**Christophe DOUCET**, TISSEO Collectivités ( sous réserve )  
Les espaces publics périurbains dans l'agglomération toulousaine  
**Céline LOUDIER**, socio-urbaniste
- 12h15 // Table ronde-Débats avec les intervenants de la matinée**  
**12h45 // Rapport d'étonnement**  
**Laurent VIALA**, Maitre de conférence associé ENSA Montpellier, LIFAM
- 13h // Repas**
- 14h // EVOLUTION DES PRATIQUES DE MOBILITÉS EN TERRITOIRE PÉRI-URBAIN**  
*Conférence introductive*  
**Séverine BONNIN-OLIVEIRA**, géographe urbaniste, LIEU, Institut d'Urbanisme et d'Aménagement Régional d'Aix-en-Provence
- 14h45 // Echanges avec la salle**
- 15h // INTERROGATIONS ET ENJEUX D'ACTION PUBLIQUE SUR LES MOBILITÉS ACTIVES AUTOUR DE LA MÉTROPOLE TOULOUSAIN**  
Observer les mobilités périurbaines toulousaines  
**Corinne SIINO**, professeur UT2 Jean Jaurès, LISST  
**Sébastien LECORE**, maître de conférences UT2 Jean Jaurès, LISST  
Pratiques de mobilités dans le péri-urbain toulousain  
**Bruno BALMOT**, chargé projet mobilités AUAT  
Les mobilités actives dans la construction d'une politique de mobilité en Gascogne Toulousaine  
**Josianne DELTEIL**, Vice-Présidente à la Communauté de Commune de la Gascogne Toulousaine  
**Yannick NINARD**, Adjoint à la mairie de L'Isle-Jourdain
- 16h // Table ronde-Débats avec les intervenants de l'après midi**
- 16h30 // CONCLUSION**  
**Marie Christine JAILLET** – Directrice de recherches CNRS/LISST-Cieu/Université Toulouse-Jean Jaurès  
Responsable Scientifique du Programme POPSU Métropoles