

## Journée régionale des Observatoires Photographiques du Paysage

### *L'agropastoralisme*

*6 mars 2020 à Toulouse (CVRH)*

#### COMPTE- RENDU

*Cette journée s'inscrit dans le cadre de l'animation des OPP de l'Occitanie et notamment dans les rencontres annuelles à l'échelle régionale.*

*Environ cinquante personnes (techniciens de collectivités, universitaires, associations, services de l'État ...) se sont retrouvées pour partager leurs expériences sur la construction des observatoires photographiques du paysage.*

*Accueil de l'assistance est assurée par Sylvie Brossard-Lottigier et Yoan Cassar de la DREAL, responsables respectivement des Divisions Sites et Paysage pour l'Ouest et l'Est de la région Occitanie.*

Le Réseau Paysage Occitanie s'est engagé à offrir un espace où les Observatoires Photographiques du Paysage de la région puissent échanger. Cette journée annuelle rentre dans ce dispositif. Elle a pour objectif de leur permettre d'explorer des approches différentes de mise en œuvre et de découvrir des modes d'exploitations originales.

C'est aussi l'occasion de réfléchir collectivement sur une thématique commune, abordée de manière différente en fonction des contextes géographiques et politiques. Cette année est réservée aux paysages de montagne et à l'observation de la gestion des territoires agropastoraux.



## - MATINEE -

### Présentations du développement de l'outil OPP sur 3 territoires

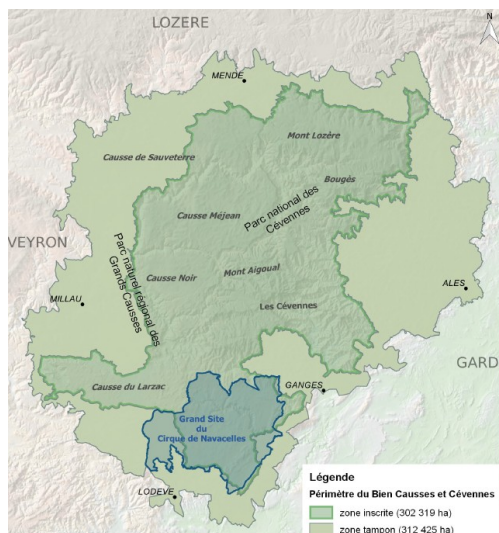
L'OPP du bien UNESCO Causses et Cévennes, l'expérience d'une association d'acteurs au bénéfice des démarches d'OPP sur ce territoire.

*Morgane Costes-Marre et Dominique Lyszczarz, Entente Causses et Cévennes*

*Anne Fréville-Bougette, CPIE des Causses Méridionaux*

*Nicolas Chalandon, Grand Site de France du cirque de Navacelles*

*Vincent Hurtes, CAUE de l'Aveyron*



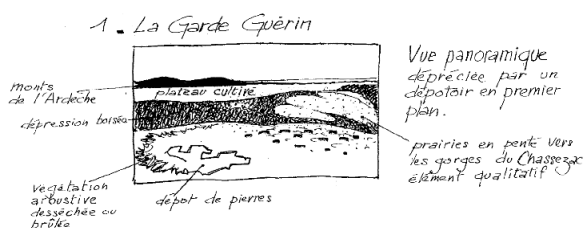
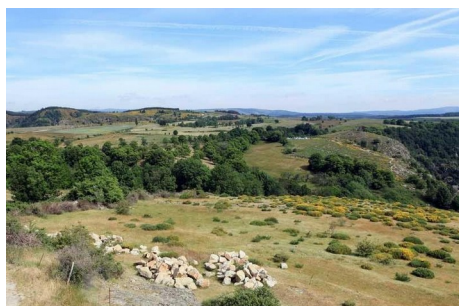
Le Bien UNESCO Causses et Cévennes concerne 4 départements ; l'Hérault, la Lozère, le Gard et l'Aveyron. L'agropastoralisme y est très présent. Il recouvre des périmètres d'organisations territoriales variées et complémentaires ; le Parc Naturel Régional des Grands Causses à l'ouest, les 3 Grands Sites de France du cirque de Navacelles et de la vallée de l'Hérault, des gorges du Tarn, de la Jonte et des Causses et le Parc National des Cévennes dans son coeur.

Cette configuration a permis de construire un OPP bénéficiant de la technique des démarches antérieures et de l'appropriation combinée des acteurs.

Les deux plus anciens OPP sur ce territoire, sont celui du département de l'Hérault et celui du CPIE des Causses Méridionaux, lié au périmètre du Grand Site de France du cirque de Navacelles. Ils ont permis d'apporter des méthodes techniques et organisationnelles pour la

construction de l'OPP des Causses et Cévennes. Le CAUE de l'Hérault reconduit les points de vue de l'OPNP départemental depuis 1993. Par cette expérience, il porte la technique de prise de vue pour les cadrages des reconductions. Le CPIE des Causses Méridionaux apporte son expérience dans l'animation d'un OPP de 204 points de vue reconduits entre 3 et 6 ans et parfois biennuel depuis 10 ans.

L'émergence de l'OPP sur le Bien Causses et Cévennes a donné lieu à une coordination des acteurs afin de permettre une optimisation des compétences de chacun. Les reconductions des 89 points de vue et leurs analyses se font en coordination avec l'OPP lié au Bien UNESCO et avec l'appui des OPP du PRNGC, du CPIE et du PNC. Les CAUE apportent leurs compétences et notamment le CAUE de l'Aveyron pour la technique de suivi des reconductions de photo. L'animation des choix de points de vue et des analyses se fait de manière consensuelle afin de bénéficier à l'ensemble du Bien. Une démarche d'analyse détaillée du suivi de séries a été développée. Elle s'appuie sur une décomposition par plans des points de vue et une interprétation des éléments identifiés. Une liste d'informations complémentaires utiles à la démarche est posée.



L'entente Causses et Cévennes a aussi développé un outil de superposition des photos pour faciliter les comparaisons. L'outil a été développé en code libre d'accès. Il est disponible dans le lien ci-dessous :

[Outil d'analyse des séries de l'OPP Causses et Cévennes](#)

## Présentation de la méthode d'observatoire des paysages du Parc National des Pyrénées par le Laboratoire Géode de l'université de Toulouse Jean Jaurès

*Jean-Paul Métaillé - Directeur de Recherche CNRS (DR1) Professeur émérite  
Pierre Lapenu, Parc National des Pyrénées  
David Penin, Parc National des Pyrénées*

Cette démarche répond à une demande du PNP qui, dans sa volonté de gestion de ses paysages, souhaitait développer une méthode de mise en place d'un OPP. Le travail a été réalisé avec le laboratoire GÉODE de l'Université Jean Jaurès de Toulouse et le laboratoire CEPAGE de l'école nationale de l'architecture et du paysage de Bordeaux en 2011.

La recherche s'est appuyée sur un corpus de données significatives de 3000 photos réparties sur les 6 vallées du Parc, s'étalant entre 1870 et 2011. Il est constitué de cartes postales, des collections de géographes et naturalistes ainsi que de fonds privés.

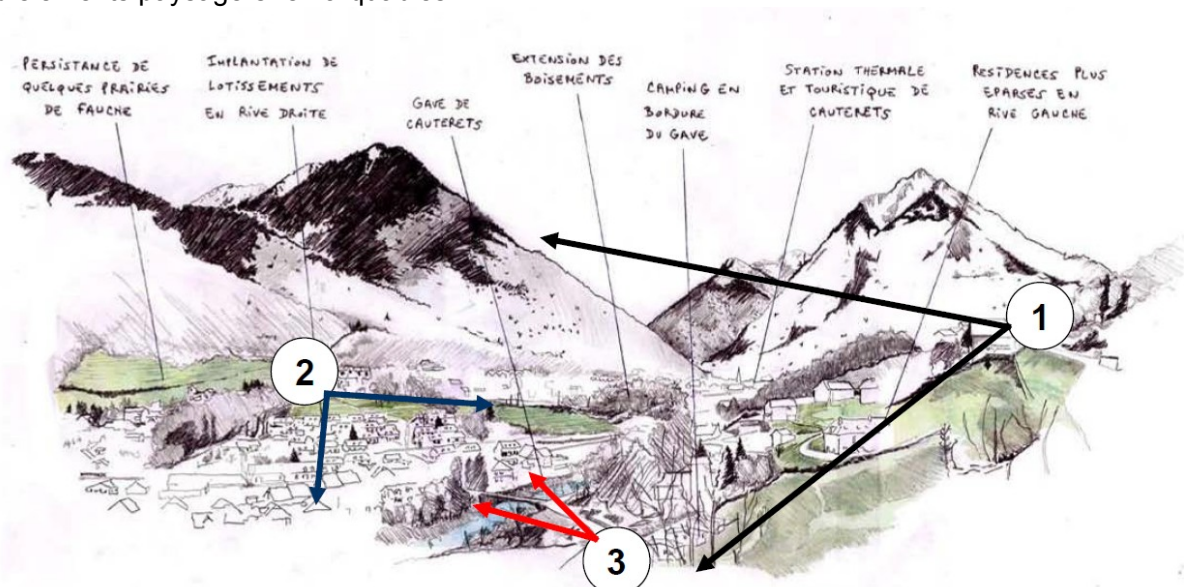
La méthode des « paysages atelier » s'appuie sur une animation d'acteurs du territoire autour du choix des lieux d'analyse et notamment sur les 6 vallées du PNP.

Un travail universitaire a été engagé sur 60 paysages ateliers, réunissant des acteurs diversifiés du territoire :

- les agents et les élus du Parc National ;
- les représentant socio-économiques (agriculteurs et ONF) ;
- les habitants

Ont été identifiés pour chaque paysage atelier, des photographies anciennes de points de vue représentatifs de :

- 1 - l'ensemble du territoire d'étude ;
- 2 - de systèmes paysagers particuliers ;
- 3 - d'éléments paysagers remarquables.



Après une première analyse universitaire des points de vue, une mise en débat auprès des acteurs identifiés a permis de construire une sensibilisation au devenir des territoires agropastoraux et à leurs caractéristiques paysagères.

Cette première démarche dans la collecte des aspirations des populations demande un suivi dans le temps de l'animation et une capitalisation des données recueillies.

La méthode élaborée pour le Parc National des Pyrénées est disponible au lien ci-dessous :

[Méthode pour un observatoire des paysages du Parc National des Pyrénées](#)



## L'évolution du projet d'observatoire du PNR Causses du Quercy Présentation de l'outil de rephotographie

*Lucie De Cazenove, Parc Naturel Régional Causses du Quercy*

En 2015, le PNR des Causses du Quercy conventionne un OPP avec la DREAL sur une base de 11 points de vue, permettant de poser les problématiques principales de l'observation de l'évolution de ses paysages. Le CAUE du Lot apporte par la suite des compléments de points de vue sur sa base de photos anciennes.



En 2018, l'engagement du PNR vers une animation plus élargie de son OPP l'amène à mettre en place deux éléments majeurs :

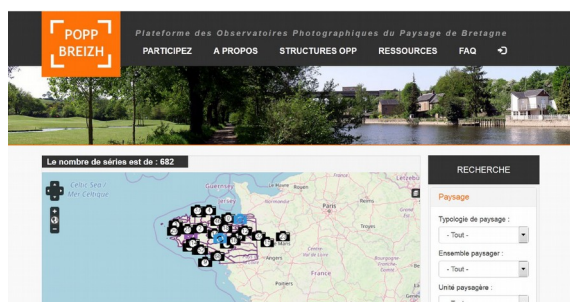
- l'organisation, dans des communes volontaires, de réunions d'habitants pour la collecte de photos anciennes et du récit qu'elles génèrent sur les souvenirs. L'arbitrage issu de ces réunions permet de sélectionner 3/4 photos par commune qui seront intégrées au corpus général
- le développement de l'outil « **Capture ton paysage** » pour une reconduction de photo par le grand public. L'application est installable sur les Smartphones et permet de géolocaliser le lieu de reprise de vue et de cibler un cadrage identique. Les photos sont ensuite envoyées dans la base de données globale. Les précédents clichés sont consultables par cette même application.



Ces démarches insolites permettent d'impliquer de manière plus dynamique les élus du territoire dans leurs projets d'aménagement ainsi que les techniciens du PNR dans leurs modalités de gestion.

## Présentation de la Plateforme OPP Breizh développée en Bretagne

*Isabelle Jardin, DREAL Occitanie*



Un partenariat entre l'université, la DREAL et la Région Bretagne a permis de construire une plateforme pour héberger les séries de photos des porteurs d'OPP.

Au-delà des séries de photo, il est possible de construire les fiches terrain pour faciliter les rephotographies avec les éléments de localisation. Il est possible d'effectuer des commentaires sur les évolutions et analyser quantitativement les

changements sur la base d'un thésaurus d'éléments paysagers.

Construit à partir d'un SGBD, l'outil ouvre à des recherches de données très fines et des relations entre points de vue d'OPP distincts.

Le développement de l'outil a été fait de manière à permettre aux autres régions de s'approprier les codes et l'installer. La DREAL Occitanie se propose d'installer l'application pour offrir l'hébergement des OPP candidats. Dans un premier temps, les OPP des projets du Plan Garonne.

Cet outil n'a pas pour but de remplacer d'autres déjà en place et de nécessiter des doubles saisies. Il vient compléter l'ensemble des outils mis à disposition pour valoriser les démarches OPP. Un questionnaire pour évaluer les candidats possibles sera envoyé.

L'outil présenté est visible sous le lien ci-après : [POPP Breizh](#)

## - APRES-MIDI - Analyse de séries liées à l'agropastoralisme

### La démarche des ateliers

#### Objectifs

- développer un dialogue plus nourri entre les groupes et les intervenants ;
- échanger les pratiques de l'observation de la thématique de l'agropastoralisme entre des territoires et des acteurs différents ;
- appréhender la nécessité d'ouvrir à des données supplémentaires pour analyser l'évolution des points de vue.

#### La démarche

Après la présentation des problématiques liées au pastoralisme du territoire donné, le groupe s'est attaché au travail sur une à plusieurs séries de points de vue pour en définir :

- les intentions de la prise de vue ;
- l'identification des évolutions observées entre les deux temporalités ;
- l'identification des éléments autres que photographiques pour confirmer, approfondir les premiers constats.

Chaque groupe, d'une quinzaine de personne, a abordé les 3 territoires ; Parc National des Pyrénées, Causses et Cévennes et Causses du Quercy.

### Territoire des Causses et Cévennes



#### Les intentions de choix de prises de vues

L'observation de la thématique de l'agropastoralisme amène à regarder l'évolution des discontinuités entre les cultures et les pâturages en fonction de la nature des sols et des reliefs. Suivre les lieux d'embroussaillage et de mécanisation des cultures. Etre attentif aux éléments empierrés et aux chemins.

#### Eléments en évolution :

- évolution des cultures en fonction des saisons
- diminution des prairies de fauche
- marques de gyrobroyage
- des coteaux de plus en plus ouverts et des risques d'érosion des sols
- Zones du brûlage

#### Données supplémentaires nécessaires à l'analyse de l'évolution

- télédétection sur image satellite pour les zones de brûli, 6 acquisitions /an et croisement avec les données naturalistes de la flore
- des cartes et des photos aériennes
- les données Natura 2000,
- les données sur les propriétés agricoles, notamment les MAEC engagées et les valeurs foncières
- données statistiques et les enquêtes sociales

## Territoire des Pyrénées



### Les intentions de la prise de vues

Suivi des granges pastorales accessibles depuis la route, proches du village ;  
Les prairies bocagères ;  
Granges menacées car inaccessibles, sauf par voie pédestre + ânes, mules.

### Éléments en évolution

Les granges patrimoniales sont en bon état ;  
Les haies, disparition ou épaississement ;  
Les forêts sont en croissance ;  
Les bâtiments agricoles en progression dans les pentes ;  
Les toitures passent du chaume à l'ardoise ;  
Les chemins entre les granges.

### Données supplémentaires nécessaires à l'analyse de l'évolution

Partenariat avec la recherche ;  
Connaissance des changements de destination des maisons et de l'utilisation de l'espace agricole ;  
Besoin des acteurs locaux pour l'interprétation et la mise en œuvre des actions ;  
La photo ne traduit pas toujours le changement d'usage ;  
Gestion différente des exploitations.

## Territoire des Causses du Quercy



### Les intentions de choix de prise de vues

L'évolution des formes urbaines à proximité des coudercs, la permanence culturelle pastorale  
Suivi des alignements d'arbres ;  
Evolution de la gestion de l'espace public, limites, réseaux ;  
Conservation des murets emblématiques.

### Éléments en évolution

Enfouissement des réseaux électriques ;  
Abandon de l'usage pastoral du couderc, rives non entretenues, espace non approprié mais conservé ;  
Alignements d'arbres conservés ;  
Conservation des murs emblématique mais rehaussement ;  
Développement de l'habitat ;  
Apparition de clôtures ;  
Installation de parking de voitures et de poubelles collectives ;  
Apparition de la signalétique routière ;  
Grange transformée en habitation ;  
L'école construite à proximité du couderc est fermée mais le bâti est conservé.

### Données supplémentaires nécessaires à l'analyse de l'évolution :

Les données de statistiques agricoles et de population ;

Les enquêtes auprès de la population locale sur les appropriations de l'espace publique ;

Des vues en plan ;

Cadaastre ancien, toponymie ;

Cartographie de tous les fils d'eau ;

Connaissance des matériaux disponible sur le territoire ;

Documents d'urbanisme.

## Conclusion de la journée

La journée a été l'occasion d'échanges fructueux, puisque au-delà des riches présentations de la matinée, 9 ateliers ont pu être tenus dans l'après midi pour créer une émulsion d'idées.

Un remerciement particulier aux intervenants qui ont bien voulu apporter leurs compétences pour l'exercice. Le monde de l'agriculture est néanmoins signalé absent au cours de cette journée. Cela signifie qu'il est nécessaire de l'associer plus étroitement dans le réseau paysage.

Le dossier thématique des OPP, « Le chemin vers des méthodes et perspectives », est en cours d'édition. Il rend compte des thèmes vus lors de la dernière réunion, la gouvernance, les valeurs et les modes d'exploitation de l'outil OPP. Il en sera fait de même pour la journée OPP et agropastoralisme.

Pour poursuivre l'exploration des méthodes et des partages d'expériences, une nouvelle journée sera organisée pour 2021 avec pour thème les Grands Sites. Ce sera l'occasion d'explorer dans les expériences déployées d'OPP de GSF existants pour en faire bénéficier les structures qui seront amenées à en mettre en place prochainement.

## Les participant(e)s

<b>NOM Prénom</b>	<b>Organisme représenté</b>
ARTANO-GARMENDIA Coralie	Communauté d'Agglomération Pays Basque
BARRE Charlotte	CAUE - Tarn et Garonne
BAXERRES Bénédicte	CEREMA Sud-Ouest
BAYERON Vincent	DREAL Occitanie
BELIME Claude	Photographe
BROSSARD LOTTIGIER Sylvie	DREAL Occitanie
CASSAR Yoan	DREAL Occitanie
CHALANDON Nicolas	Grand Site de France de Navacelle
CORNUAU Pascale	DREAL Occitanie
COSTES MARRE Morgane	Entente Causses et Cévennes
DAUNAS Fabien	PNR Grands Causses
DE CAZENOVE Lucile	PNR Causses Quercy
DEJEAN Coralie	Communauté des communes Pays d'Olmes
DEVELAY Anne-Marie	DREAL Occitanie
DUCAT Agnès	CAUE Pyrénées Atlantiques
DUCLoux Hélène	CAUE Lozère
ESQUER Florian	Communauté des communes Pays d'Olmes
FLEURY Camille	PNR Pyrénées Ariégeoises
FREVILLE BOUGETTE Anne	CPIE des Causses méridionaux
GENDRE Martine	DREAL Occitanie
GUGLIELMETTI Alain	DREAL Occitanie
HURTES Vincent	CAUE Aveyron
ITURBURUA Xabina	Communauté d'Agglomération Pays Basque
IZEMBART Hélène	Paysagiste conseil d'État DREAL Occitanie
JARDIN Isabelle	DREAL Occitanie
JULIEN Lucie	PNR Pyrénées Catalanes



LABAUME Philippe	URCAUE Occitanie
LADSOUS Bruno	Société pour la Protection des paysages et de l'Esthétique de la France
LAPENU Pierre	Parc National des Pyrénées
LAPORTE Lise	extérieur
LASMENES Marie-Ange	Ethnologue
LYSZCZARZ Dominique	Entente Causses et Cévennes
MATA Lionel	Communauté des communes de Gavarnie
METAILIE Jean-Paul	Directeur du CNRS, professeur émérite
MEURIS Alise	Cabinet de curiosités
MILLASSEAU Philippe	CAUE Tarn et Garonne
NAVEL Marie-Emilie	Communauté des communes Pyrénées Vallée des Gaves
PASTORELLI Isabelle	DREAL Occitanie
PELLIET Henri	DREAL Occitanie
PENIN David	Parc National des Pyrénées
RAILLE Viviane	CAUE Hautes Pyrénées
SABATIER Sonia	Grand Site de France du Pont du Gard
SASIA Geneviève	DREAL Occitanie
SIMONIN Agnès	DREAL Occitanie

**Site Internet du Réseau Paysage Occitanie**  
**[Suivez le lien](#)**



Les  
**c|a.u.e**  
d'Occitanie

