

LA FAUNE SAUVAGE DES VIEILLES FORÊTS

réalités biologiques et perceptions mythiques

Claude Berducou
Ménoni

Emmanuel



Paysage interne de vieille forêt pyrénéenne



L'animal donne vie au paysage
Le paysage met l'animal en valeur

Faune sauvage des vieilles forêts pyrénéennes

QUELQUES QUESTIONS DE BIOLOGISTES...

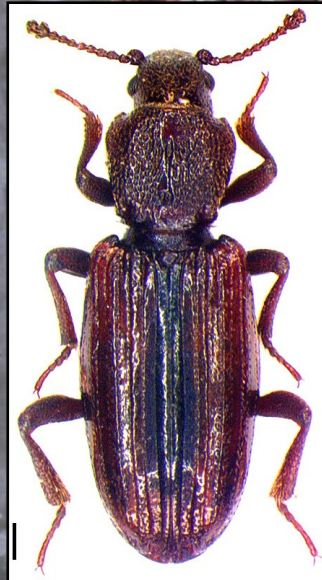
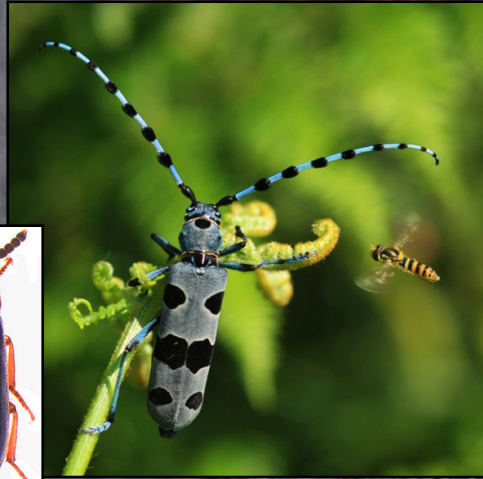
-Y a-t-il prédilection (ou aversion) des Vieilles Forêts de la part de certains animaux . POURQUOI ?

-Y a-t-il des espèces animales qui, par leur seule présence, sont de bons «INDICATEURS de Vieille Forêt » ?

La CONSERVATION de Vieilles Forêts est-elle indispensable à la survie de certaines espèces ?

APPROCHES, EXEMPLES et... ZOOM SUR L'UROGALLE!

INVERTEBRES: OUI !



vrais trésors des vieilles forêts: les insectes saproxylophages

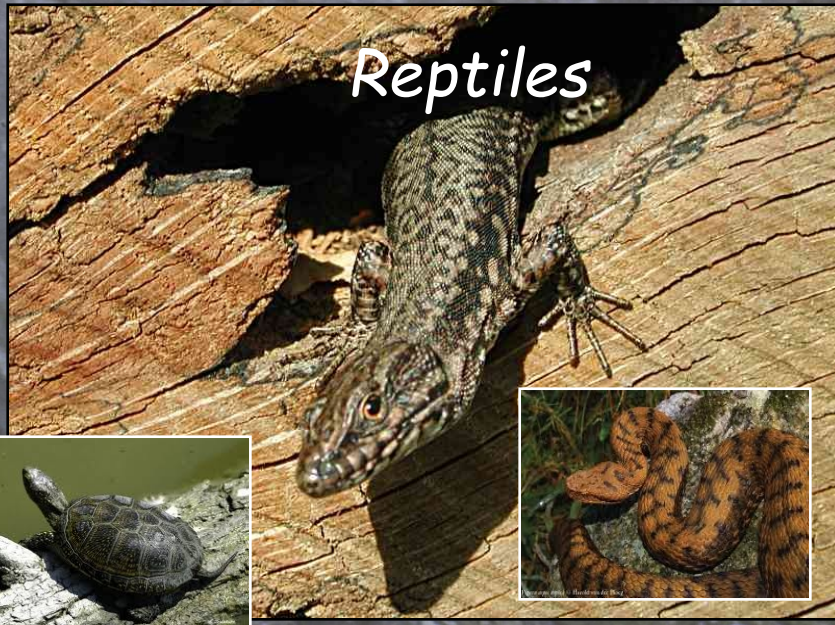
VERTEBRES: ???



Amphibiens



Oiseaux



Reptiles



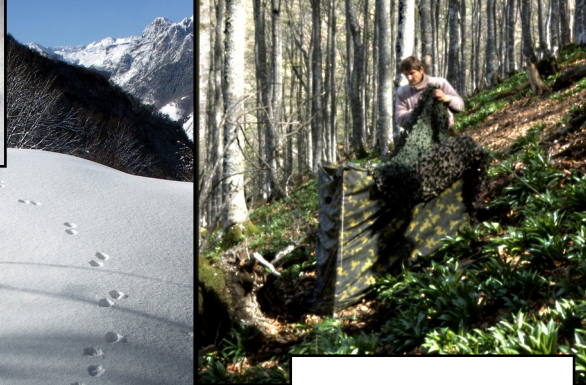
Mammifères

Relation paysage-faune: LA METHODE INTUITIVE (praticiens de la Nature)



Relation paysage-faune: METHODE ANALYTIQUE (écologie)

Phase d'INVENTAIRE des ESPECES



Relation paysage-faune: METHODE ANALYTIQUE (écologie)

Phase d' EVALUATION de la QUALITE de l'HABITAT

Dans chaque cas particulier:

Cette forêt subvient-elle aux besoins vitaux de l'espèce X ?

NOURRITURE

SECURITE

CONFORT

BASIC FUNCTIONS of the forest for Species X

1- FOOD PRODUCTION

1-1 summer berries



1-2 autumn berries



1-3 starchy seeds

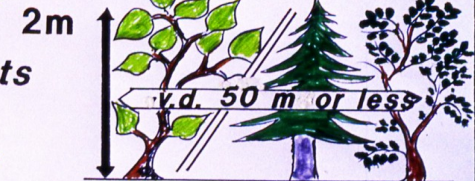


1-4 tubers and bulbs



2- ESCAPE COVER

2-1 summer thickets



2-2 winter thickets

3- THERMIC PROTECTION

3-1 cool shade

≥ 12m

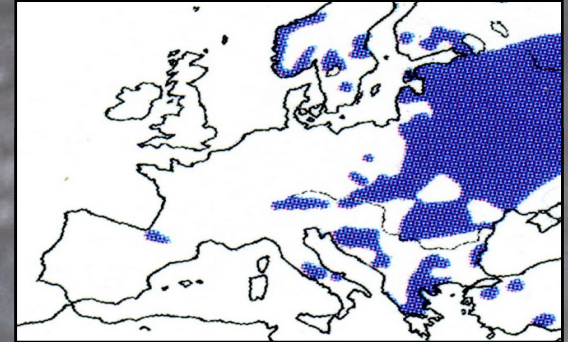


3-2 stormproof shelter

Les PICS

Contribution à « l'ambiance VF »: FORTE

Deux Sp. importantes pour les VF des Pyrénées, sur la demi-douzaine de pics de MP



PIC NOIR lié aux GB et aux chandelles



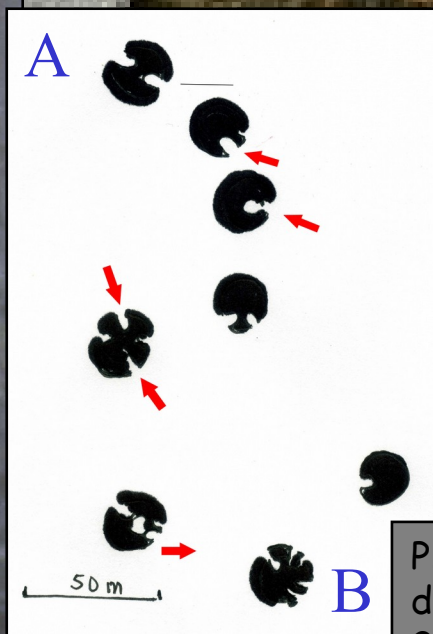
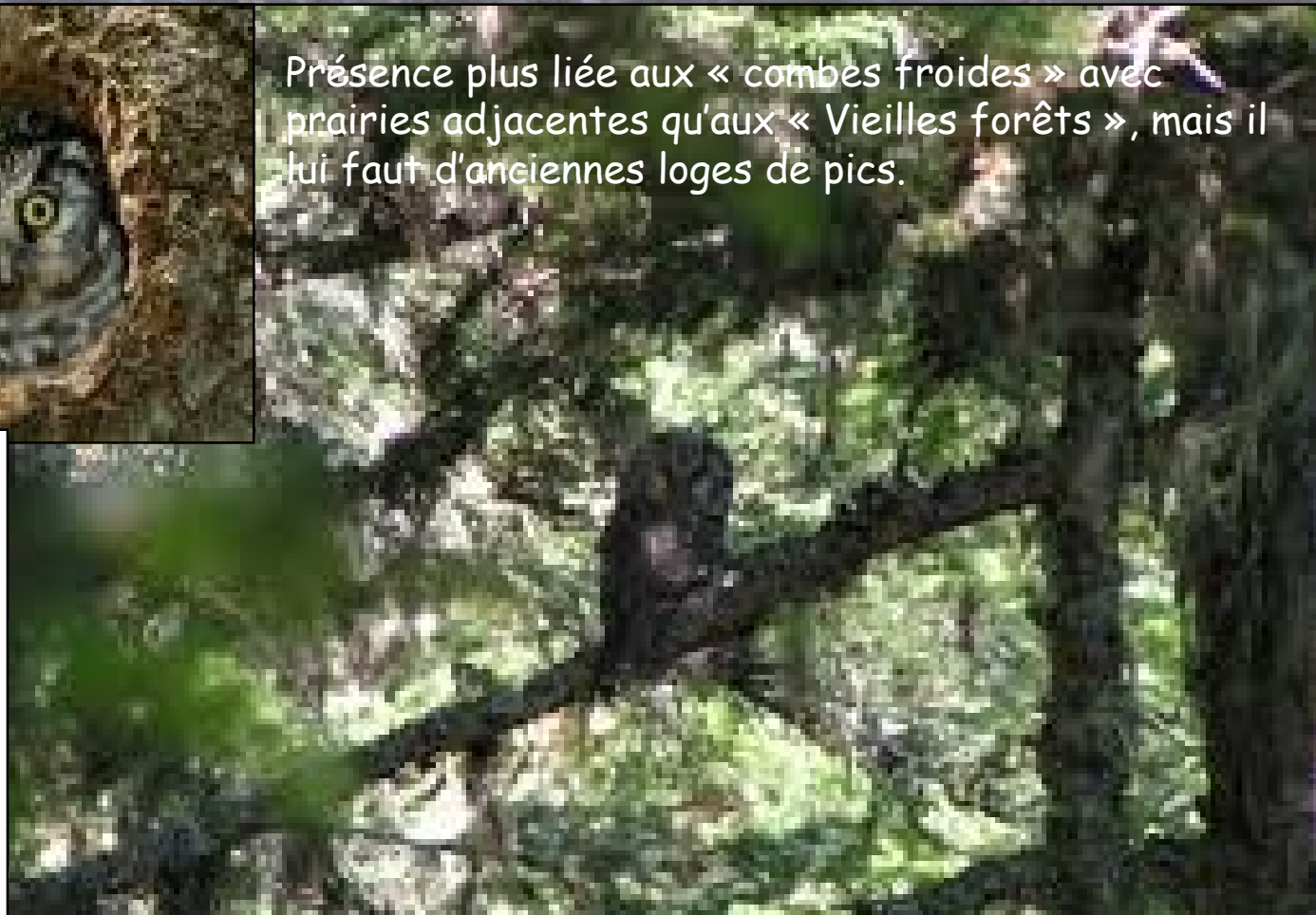
PIC à DOS BLANC, non lié VF. S'alimente à 50% sur rameaux fins

La CHOUETTE de TENGMALM

Contribution à « l'ambiance VF »: souvent affirmée
par chez des Naturalistes



Présence plus liée aux « combes froides » avec
prairies adjacentes qu'aux « Vieilles forêts », mais il
lui faut d'anciennes loges de pics.



Plan d'un « collectif » de gros sapins farcis d'anciennes loges de Pics noirs, où
des nids de Tengmalm (flèches rouge) sont irrégulièrement observés depuis
2001. FC de Laruns, Pyrénées-Atlantiques. $A-B = 150\text{ m}$

Les CHIROPTERES

Contribution à « l'ambiance VF »: FAIBLE

- Une vingtaine d'espèces en MP
- Quelque-unes utilisent les arbres creux ou fissurés (Vespertillons, Oreillard roux)
- Trois seulement ont un habitat franchement forestier (Noctule commune, Noctule de Leisler, Barbastelle)



Noctule commune (30 gr)



Vespertillon de Beichtein (10 gr)



Prospection chiroptérologique

Les ONGULES

Contribution à « l'ambiance VF »: FAIBLE



frottis



abrouissage



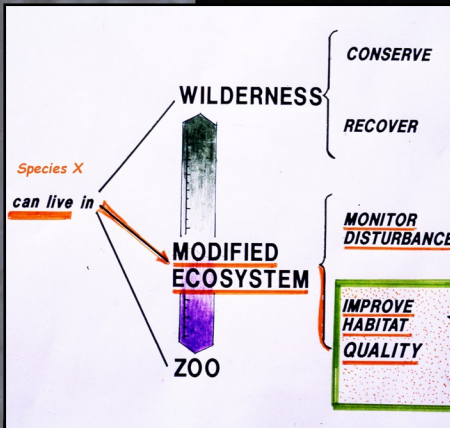
VF= faible capacité d'accueil pour les herbivores

Laisser vieillir la forêt= bon équilibre sylvo-cynégétique!

L'OURS BRUN

Contribution à « l'ambiance VF »: MYTHIQUE

Un opportuniste à très grand domaine vital, peu regardant sur l'habitat...mais qui aime bien se reposer dans des lieux secrets.



Poubelle anti-ours



Prospection tanière



Examinons plus en détail le cas du Grand Tétras ...