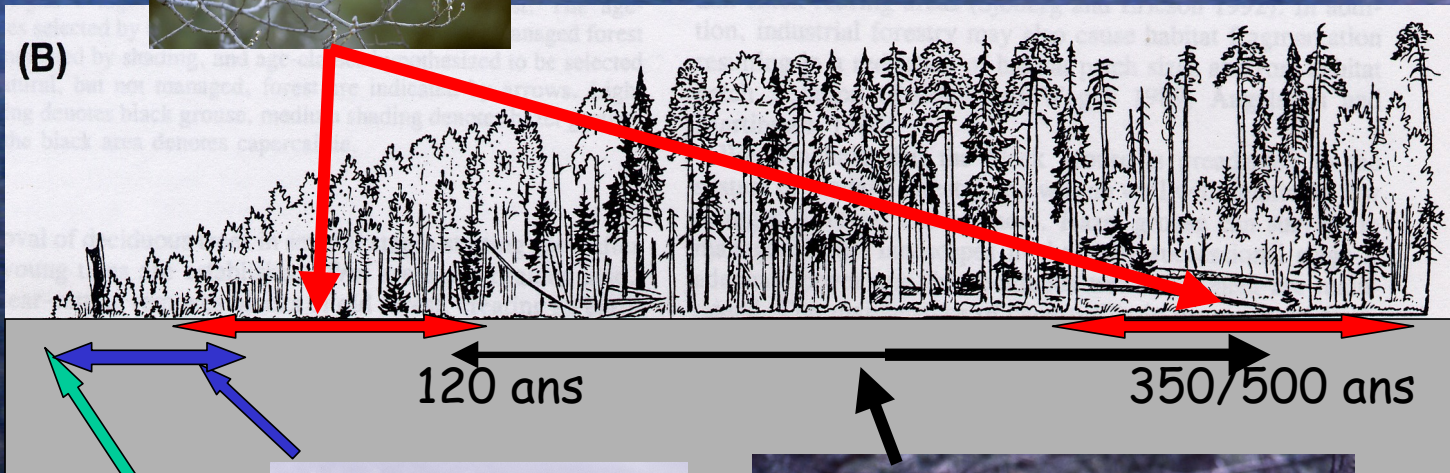


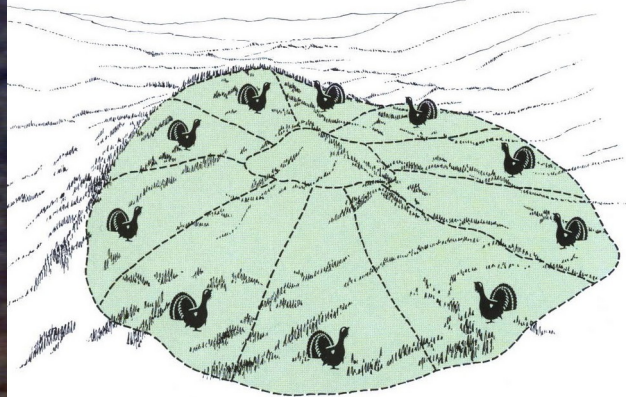
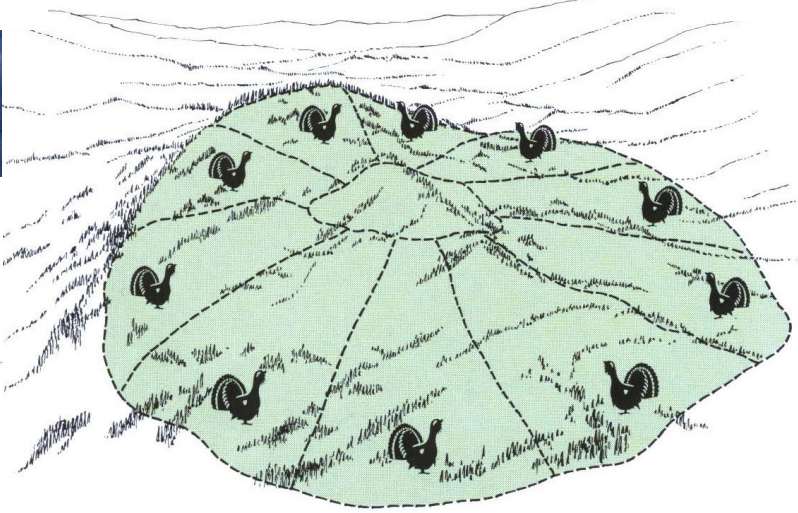
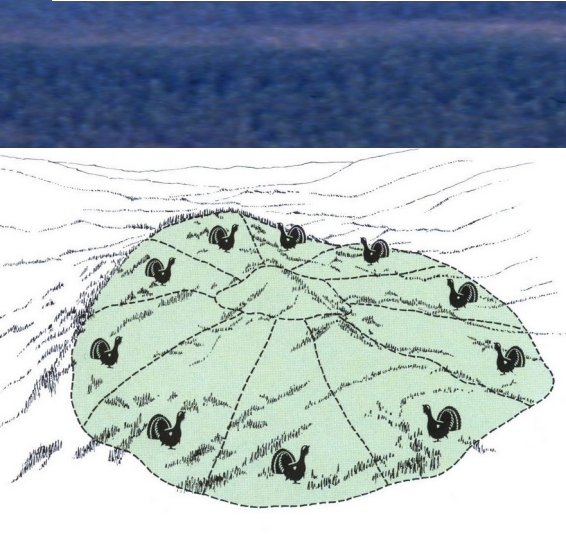
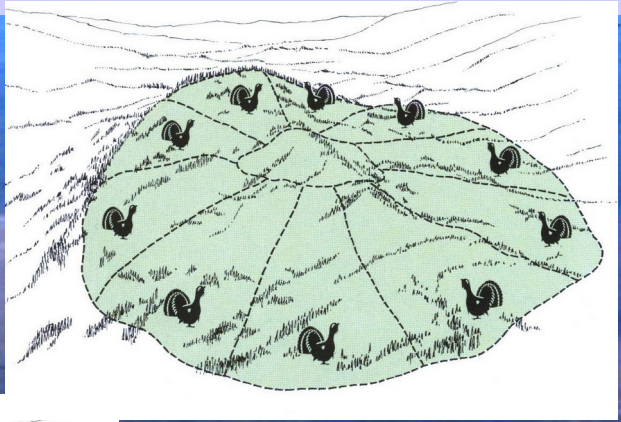
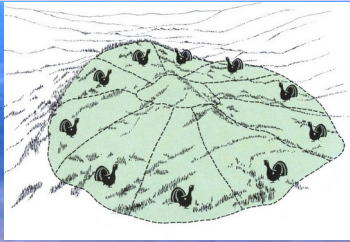
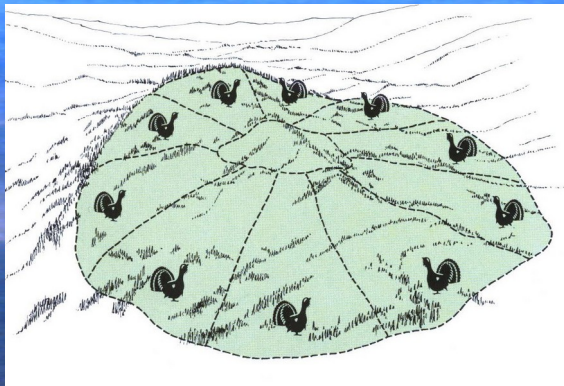
A photograph of a Grand tétra (Great Grey Woodpecker) perched on a tree trunk in a misty forest. The bird is dark with a prominent white patch on its back. The background is a soft-focus forest with many trees and a misty atmosphere. The foreground is a blurred layer of brown leaves.

Vieilles forêts et Grand tétras
Mythe ou réalité?
E. Ménoni, ONCFS

Le grand tétras : pas un montagnard d'origine, mais un forestier de la forêt boréale paléarctique.



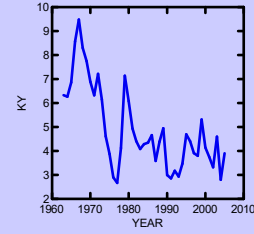
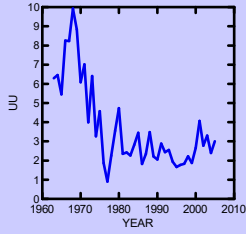
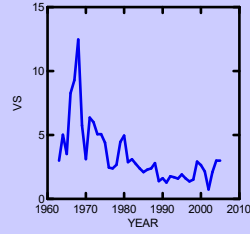
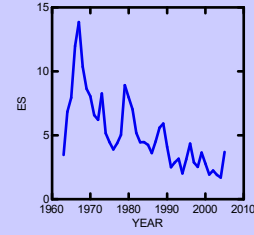
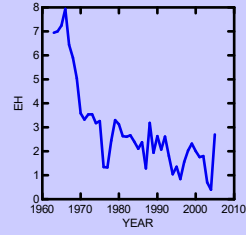
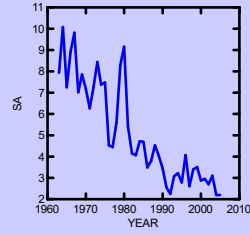
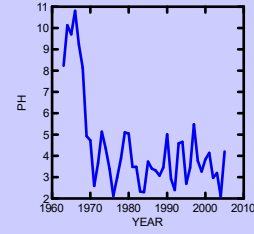
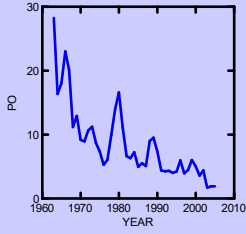
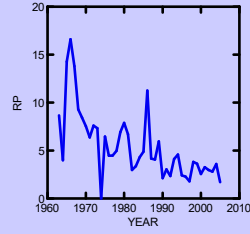
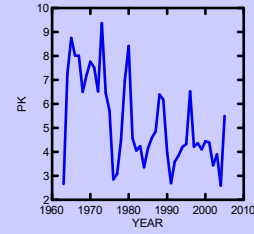
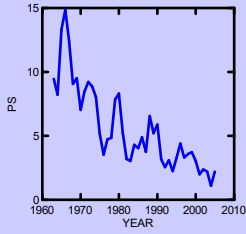
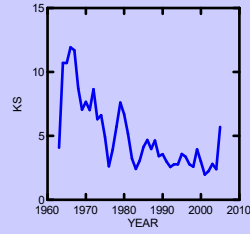
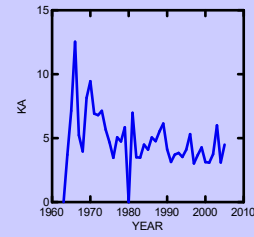
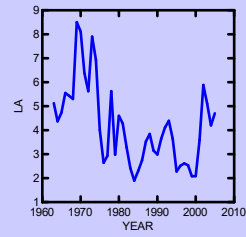
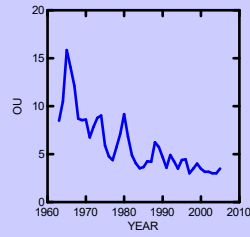
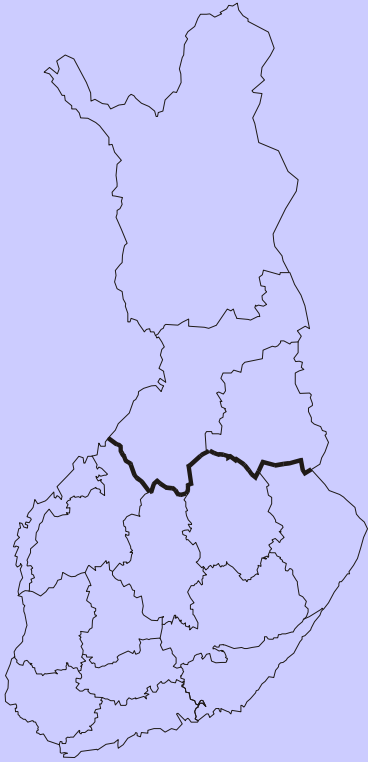






Capercaillie

15 game mgmt
districts



Roughly

N



S

Rajeunissement

Initiale

Optimale

Terminale

déclin

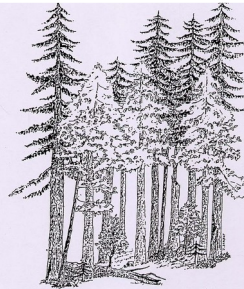
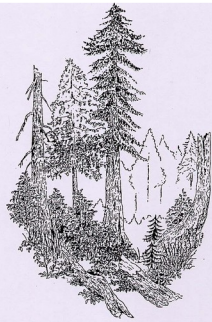


Diagramme	Diagramme	Diagramme	Diagramme
<p>Caractères diagnostiques</p> <ul style="list-style-type: none"> - peuplement ouvert - désagrégation avancée des GB et EM; chablis et voils nombreux - régénération abondante, nombreuses perches - GB dépressifs et peu vigoureux - quelques tiges dépassent le diamètre de précomptage 	<p>Caractères diagnostiques</p> <ul style="list-style-type: none"> - peuplement fermé - densité très forte - peuplement assez régularisé avec prédominance de PB - présence occasionnelle de préexistants - nombreuses perches; densité de semis faible à moyenne, en diamètre - très fort accroissement en diamètre 	<p>Caractères diagnostiques</p> <ul style="list-style-type: none"> - peuplement fermé à entr'ouvert - densité moyenne, en diminution - prédominance des BM mais forte dispersion des diamètres depuis GB à forte croissance jusqu'aux PB très concurrencés - nombre limité de semis et de perches - quelques voils, chablis et arbres secs de faible diamètre 	<p>Caractères diagnostiques</p> <ul style="list-style-type: none"> - peuplement fermé - densité moyenne; prédominance des GB - diamètre moyen et surface terrière élevés - GB Sapin peu vigoureux et dépérissants - pas de désagrégation de la strate dominante - régénération absente
<p>HISTOGRAMME DES DIAMÈTRES - 1988</p>	<p>HISTOGRAMME DES DIAMÈTRES - 1988</p>	<p>HISTOGRAMME DES DIAMÈTRES - 1988</p>	<p>HISTOGRAMME DES DIAMÈTRES - 1988</p>

Diagramme	Diagramme	Diagramme	Diagramme
<p>Caractères diagnostiques</p> <ul style="list-style-type: none"> - peuplement ouvert - nombreux chablis, voils, secs parmi les GB - tiges dans toutes les classes de diamètre, mais prédominance des BM - semis et perches en augmentation, - abondantes qu'à la phase de rajeunissement - peuplement - vigoureux et dépressif selon l'élimination des tiges séchées 			
<p>HISTOGRAMME DES DIAMÈTRES - 1988</p>			

Diagramme	Diagramme
<p>Caractères diagnostiques</p> <ul style="list-style-type: none"> - peuplement ouvert - nombreux chablis, voils, secs parmi les GB - tiges dans toutes les classes de diamètre, mais prédominance des BM - semis et perches en augmentation, - abondantes qu'à la phase de rajeunissement - peuplement - vigoureux et dépressif selon l'élimination des tiges séchées 	
<p>HISTOGRAMME DES DIAMÈTRES - 1988</p>	



Intérêt pour le Grand tétras.

années

0

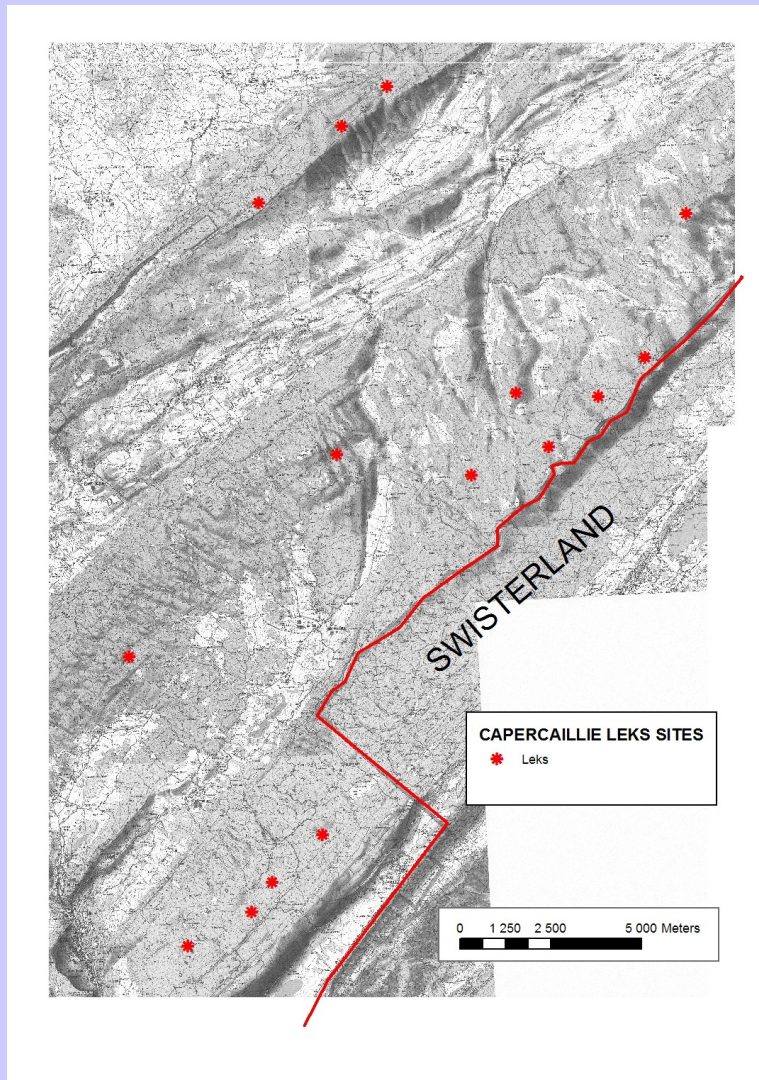
60

130

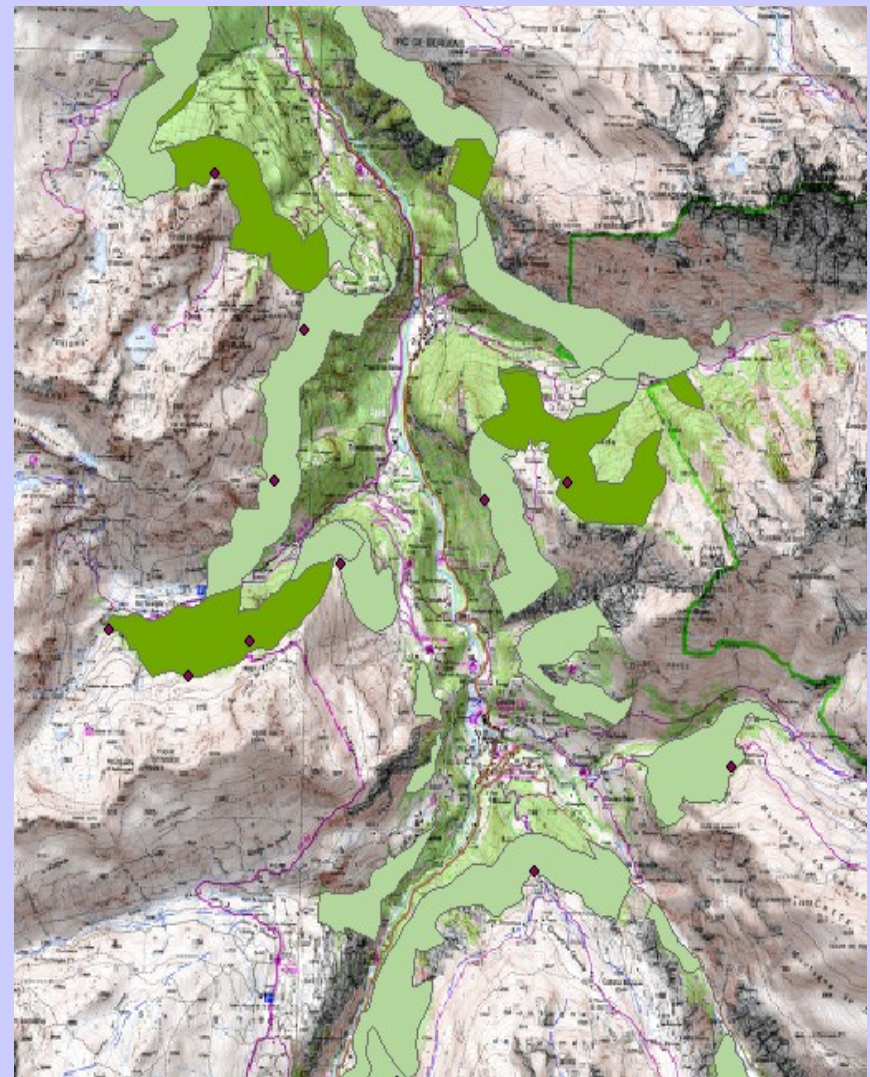
300

350





Northern: ex. French Jura; forests (coniferous) in grey. Source: Montadert



Southern: ex. Pyrenees
Source OGM FRC mp

Clade méridional

Nichée



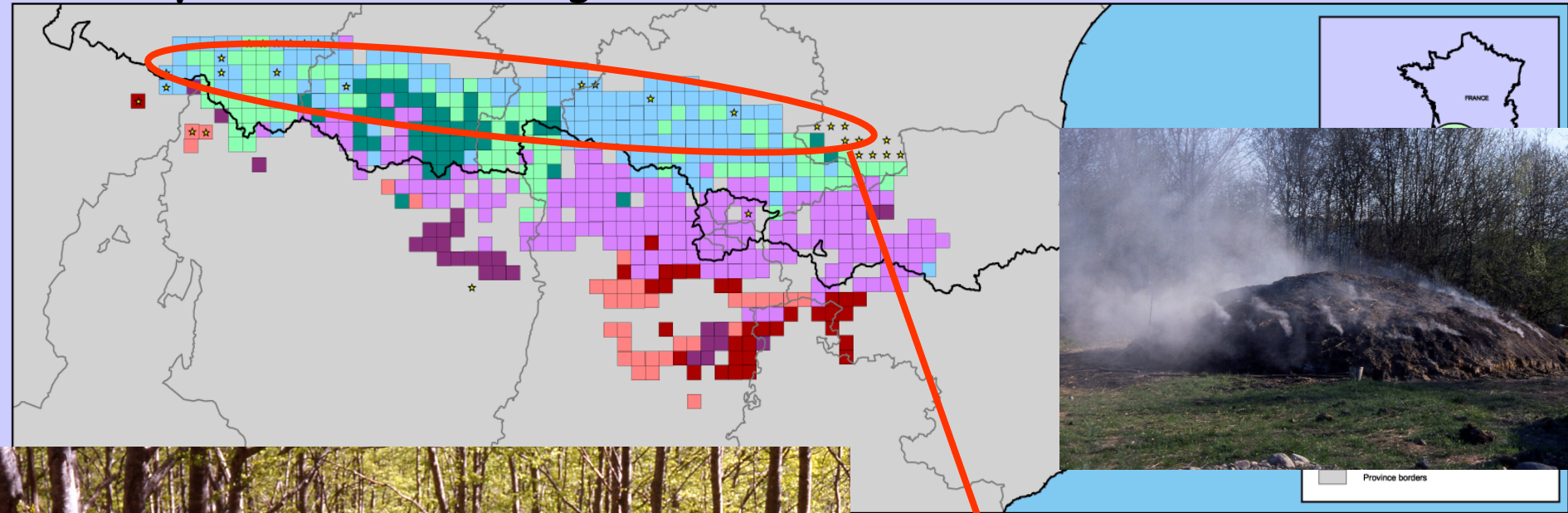
Clade nordique

leks



« Elargissement de niche » du clade méridional

Pyrénées: un héritage difficile des XIII^e & XIX^e siècles





Fertilité moyenne à faible (<4 m³/ha/an)

Récouvrement de la canopée : 10-70% (Surface terrière <30m²/ha)

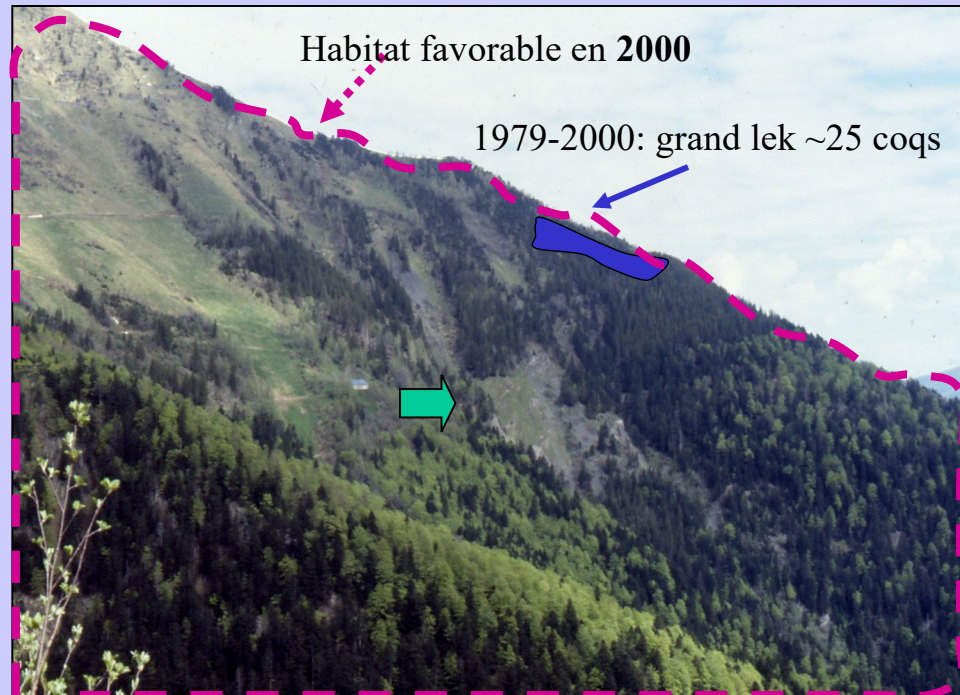
Récouvrement strate arbrisseaux-herbacés >50%, et hauteur comprise entre 15 et 80 cm

Et de la surface, beaucoup de surface:

1 individu: 10-100 ha, parfois 1000 ha

1 place de chant: 200-1500 ha

1 population viable: >>10000 ha







Oui, mais pas
toujours et pas
seulement



Photos: Bellon, Brousseau, Guillet, Klaus,
Kortland, Maillard, Ménoni, Novoa,